

## DETTAGLI

- Chiusura regolabile con laccetto
- 1 tasca
- 2 spacchetti davanti

## TAGLIE

XS ÷ 4XL  
Slim Fit

## COLORE

00 Bianco  
073 Beige  
322 Marrone  
119 Grigio medio  
000 Nero

## TESSUTO

100% poliestere  
110 g / m<sup>2</sup>



Le misure indicate si riferiscono alle taglie **S** per i capi femminili, **L** per i capi maschili. Per i capi a taglia unica le misure indicate sono effettive.

Il kimono Paola è uno dei capi best-seller Giblor's, riproposto nell'esclusivo tessuto **G-TECH PRO**, con **finissaggio al grafene**. Questo materiale offre prestazioni straordinarie: è antibatterico, anti-odore, traspirante, lavabile ad alte temperature, resistente agli spruzzi di candeggina, si asciuga rapidamente, non richiede stiratura e non stinge. Il kimono presenta un colletto alla coreana, un incrocio con lacci da annodare in vita, maniche corte e spacchi laterali per facilitare il movimento. I tagli sul davanti e sul retro asciugano la silhouette del capo, conferendogli una vestibilità aderente e sinuosa. Il tessuto risulta morbido e brillante, garantendo un'eccellente durata nel tempo, oltre al vantaggio di un'asciugatura estremamente rapida. È disponibile nei colori bianco, beige, marrone, grigio medio e nero.

## COLORI DISPONIBILI



00 Bianco



073 Beige



322 Marrone

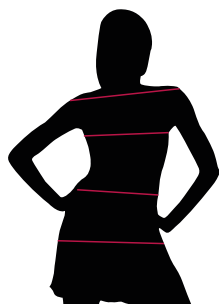


119 Grigio medio



000 Nero

TABELLE TAGLIE  
E CORRISPONDENZE

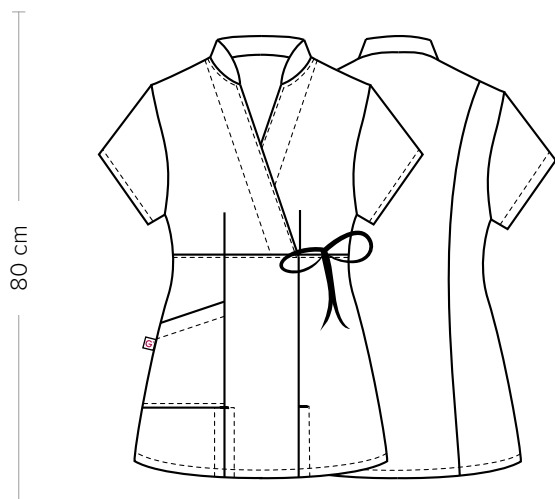


1  
2  
3  
4

## TABELLA ST-K1 SLIM FIT

TAGLIA	XS	S	M	L	XL	XXL	3XL	4XL	5XL
1 - SPALLE									
2 - TORACE circonferenza	82-88	88-92	92-96	96-102	102-108	108-116	116-124	124-134	134-144
3 - VITA circonferenza	71-75	75-79	79-83	83-90	90-97	97-107	107-116	116-128	128-138
4 - BACINO circonferenza	92-96	96-100	100-104	104-111	111-117	117-125	125-134	134-143	143-153

**GUIDA ALLE TAGLIE** **1)** Prendere le misure anatomiche (corpo con abbigliamento intimo) senza stringere mantenendo ben teso il metro. Nota: nel caso vogliate indossare dei camici già con dell'abbigliamento sotto prendete le misure già abbigliati. **2)** Nel caso tra le misure prese vi fosse una misura a cavallo fra 2 taglie vi consigliamo di prendere quella più grande. **3)** Le misure della tabella sono espresse in centimetri.



## DETAILS

- Adjustable fastening with string
- 1 pocket
- 2 front vents

## SIZES

XS ÷ 4XL  
Slim Fit

## COLOURS

00 White  
073 Beige  
322 Brown

119 Medium grey  
000 Black

## FABRIC

100% polyester  
110 g / m<sup>2</sup>



The measures indicated refer to sizes **S** for women, **L** for men. For one-size-fits-all garments, the measurements indicated are effective.

The Paola kimono is one of Giblor's best-selling garments, repropose in the exclusive **G-TECH PRO** fabric, with **graphene finishing**. This material offers extraordinary performance: it is anti-bacterial, anti-odour, breathable, washable at high temperatures, resistant to bleach splashes, dries quickly, does not require ironing and does not bleed. The kimono features a mandarin collar, a cross with laces to tie at the waist, short sleeves and side vents for ease of movement. The fabric is soft and lustrous, ensuring excellent durability, plus the advantage of extremely fast drying. It is available in white, black, grey, brown and beige.

## AVAILABLE COLOURS



00 White



073 Beige



322 Brown



119 Medium grey



000 Black

## SIZE TABLES AND CORRESPONDENCES

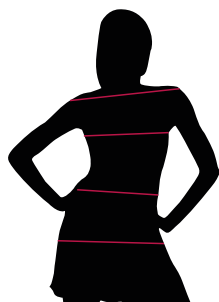


TABLE ST-K1 SLIM FIT

SIZE	XS	S	M	L	XL	XXL	3XL	4XL	5XL
<b>1 - SHOULDERS</b>									
<b>2 - CHEST</b> circumference	82-88	88-92	92-96	96-102	102-108	108-116	116-124	124-134	134-144
<b>3 - WAIST</b> circumference	71-75	75-79	79-83	83-90	90-97	97-107	107-116	116-128	128-138
<b>4 - HIPS</b> circumference	92-96	96-100	100-104	104-111	111-117	117-125	125-134	134-143	143-153

**SIZE GUIDE** **1)** Take the anatomical measurements (body with underwear) without tightening, keeping the measuring tape taut. Note: in case you want to wear of the gowns already with the clothing underneath take the measurements already dressed. **2)** If there is a measure between 2 sizes between the measurements taken, we advise you to take the bigger one. **3)** The measurements in the table are expressed in centimeters.