

DETTAGLI

- Abbottonatura a vista con automatici
- Taschino sul petto
- Polsini con automatici a vista
- 2 spacchetti nel fianco

COLORE

00 Bianco
073 Beige
000 Nero

TESSUTO

100% poliestere
160 g / m²

TAGLIE

S ÷ 4XL
Slim Fit



Le misure indicate si riferiscono alle taglie **S** per i capi femminili, **L** per i capi maschili. Per i capi a taglia unica le misure indicate sono effettive.

La giacca Leonardo è un capo moderno e versatile della collezione Giblor's "Glamour", adatto sia per il mondo Ho.Re.Ca. che wellness. Il tessuto, che alla vista ricorda il lino bollito, è sottoposto ad un trattamento particolare che lo rende più morbido e flessibile; l'aspetto leggermente stropicciato ne esalta la versatilità e il carattere informale, pur mantenendo un'eleganza discreta e lo rende ideale per diversi ambienti dal gusto coloniale o shabby chic. La giacca Leonardo ha il collo coreano arrotondato e un'abbottonatura centrale con piega baciata incorniciata da 10 bottoni automatici a vista in ottone antico, di cui cinque puramente decorativi e cinque funzionali. Il carré è pronunciato sul davanti e mette in evidenza le spalle. Un taschino mono filetto lato cuore, un fondo manica in stile militare e uno sparato chiuso da 2 automatici in ottone completano il capo, donandogli un ulteriore tocco glamour. La giacca ha un taglio sfiancato con spacchi laterali ed è proposta nelle varianti bianco, beige e nero.

COLORI DISPONIBILI



00 Bianco



073 Beige



000 Nero

TABELLE TAGLIE
E CORRESPONDENZE

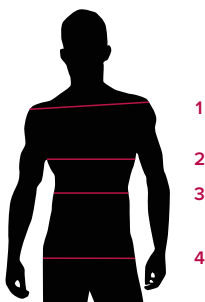
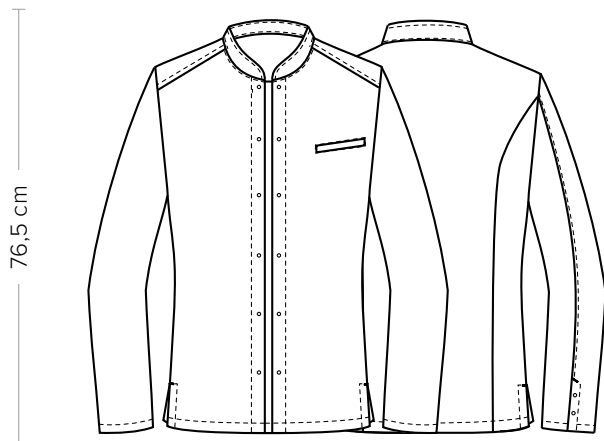


TABELLA ST-G1 SLIM FIT									
TAGLIA	XS	S	M	L	XL	XXL	3XL	4XL	5XL
1 - SPALLE	44	45	46	47	49	51	53	55	57
2 - TORACE circonferenza	92-96	96-100	100-104	104-111	111-116	116-124	124-132	132-142	142-152
3 - VITA circonferenza	80-84	84-88	88-92	92-99	99-106	106-116	116-126	126-138	138-148
4 - BACINO circonferenza	92-96	97-101	101-105	105-111	111-117	117-125	125-133	133-143	143-153

GUIDA ALLE TAGLIE **1)** Prendere le misure anatomiche (corpo con abbigliamento intimo) senza stringere mantenendo ben teso il metro. Nota: nel caso vogliate indossare dei camici già con dell'abbigliamento sotto prendete le misure già abbigliati. **2)** Nel caso tra le misure prese vi fosse una misura a cavallo fra 2 taglie vi consigliamo di prendere quella più grande. **3)** Le misure della tabella sono espresse in centimetri.

**DETAILS**

- Visible buttoning with press studs
- Breast pocket
- Visible press studs on the cuffs
- 2 side vents

COLOURS

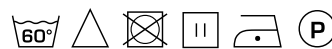
00 White
073 Beige
000 Black

FABRIC

100% polyester
160 g / m²

SIZES

S ÷ 4XL
Slim Fit



The measures indicated refer to sizes **S** for women, **L** for men. For one-size-fits-all garments, the measurements indicated are effective.

The Leonardo jacket is a modern and versatile item from Giblor's "Glamour" collection, suitable for both the HO.RE.CA. world and Wellness. The fabric, which looks like boiled linen blend, is treated in a special way to make it softer and more flexible; the creased look highlights its versatility and informal character, while maintaining a discreet elegance and makes it ideal for different environments with colonial taste or shabby chic. The Leonardo jacket has a rounded mandarin collar and a central button with a kissed crease framed by 10 antique brass snap buttons, five of which are purely decorative and five functional. The cutout is pronounced on the front and highlights the shoulders. A single pocket heart side, a bottom sleeve in military style and a dicky closed by 2 automatic brasses complete the garment, giving it an additional touch of glamour. The jacket has a slim-fit cut with side slits and it is proposed in white, beige and black.

AVAILABLE COLOURS

00 White



073 Beige



000 Black

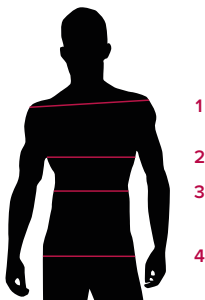
SIZE TABLES
AND CORRESPONDENCES

TABLE ST-G1 SLIM FIT

SIZE	XS	S	M	L	XL	XXL	3XL	4XL	5XL
1 - SHOULDERS	44	45	46	47	49	51	53	55	57
2 - CHEST circumference	92-96	96-100	100-104	104-111	111-116	116-124	124-132	132-142	142-152
3 - WAIST circumference	80-84	84-88	88-92	92-99	99-106	106-116	116-126	126-138	138-148
4 - HIPS circumference	92-96	97-101	101-105	105-111	111-117	117-125	125-133	133-143	143-153

SIZE GUIDE **1)** Take the anatomical measurements (body with underwear) without tightening, keeping the measuring tape taut. Note: in case you want to wear of the gowns already with the clothing underneath take the measurements already dressed. **2)** If there is a measure between 2 sizes between the measurements taken, we advise you to take the bigger one. **3)** The measurements in the table are expressed in centimeters.