



DETTAGLI

- Passanti cintura
- Bottone chiodo
- Chiusura zip
- 2 tasche
- 2 tasche sul retro
- Fondo stretto

COLORE

000 Nero
004 Blu

016 Tortora
102 Verde militare

TESSUTO

98% cotone
2% elasthan
200 g / m²



Le misure indicate si riferiscono alle taglie **S** per i capi femminili, **L** per i capi maschili. Per i capi a taglia unica le misure indicate sono effettive.

Siamo lieti di presentare il nuovo pantalone Brenda di Giblor's, proposto dopo il successo del modello Dylan, in risposta alle numerose richieste del pubblico femminile: un vero chino dalle linee moderne ed eleganti. Realizzato in gabardina 98% cotone e 2% elasthan di soli 200 g / m² di peso. La vestibilità è un Slim Fit, aderente alla figura senza mai comprimere. Due tasche sul davanti, dalla linea francese, e due tasche sul retro a filetto completano il capo, rendendolo anche estremamente funzionale. La gamma dei colori comprende il nero, il blu, il tortora ed il verde militare, perfette per abbinarsi ad ogni tipo di giacca o camicia. Indossare il pantalone Brenda significa non solo avere un prodotto di alta qualità, ma anche una divisa elegante e professionale, adatta a tutte le situazioni lavorative.

COLORI DISPONIBILI



000 Nero



004 Blu

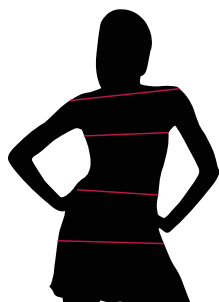


016 Tortora



102 Verde militare

TABELLE TAGLIE
E CORRESPONDENZE



1
2
3
4

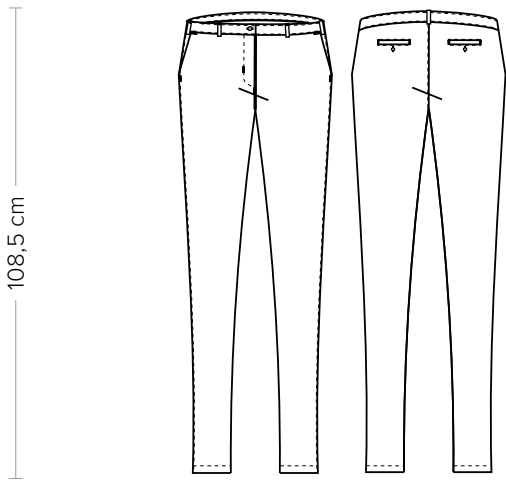
| TABELLA ST-P5 SLIM FIT | | | | | | | | | |
|------------------------|-------|-------|-------|--------|---------|---------|---------|---------|---------|
| TAGLIA | XXS | XS | S | M | L | XL | XXL | 3XL | 4XL |
| 1 - SPALLE | | | | | | | | | |
| 2 - TORACE | | | | | | | | | |
| 3 - VITA | 60-63 | 63-67 | 67-71 | 71-77 | 77-83 | 83-91 | 91-99 | 99-107 | 107-115 |
| 4 - BACINO | 84-88 | 88-92 | 92-96 | 96-102 | 102-108 | 108-116 | 116-124 | 124-132 | 132-140 |

GUIDA ALLE TAGLIE **1)** Prendere le misure anatomiche (corpo con abbigliamento intimo) senza stringere mantenendo ben teso il metro. **Nota:** nel caso vogliate indossare dei camici già con dell'abbigliamento sotto prendete le misure già abbigliati. **2)** Nel caso tra le misure prese vi fosse una misura a cavallo fra 2 taglie vi consigliamo di prendere quella più grande. **3)** Le misure della tabella sono espresse in centimetri.

BRENDA

ITEM CODE
24P08P392

Giblor's
italian work/life specialist



DETAILS

- Belt loops
- Stud button
- Zip fly
- 2 pockets
- 2 rear pockets
- Slim leg

COLOURS

000 Black
004 Blue

016 Taupe
102 Military green

FABRIC

98% cotton
2% elastane
200 g / m²



SIZES

XS ÷ 4XL
Slim Fit



The measures indicated refer to sizes **S** for women, **L** for men. For one-size-fits-all garments, the measurements indicated are effective.

We are pleased to present the new Brenda pants, proposed after Dylan design success, in response to the numerous requests of the female audience: real chinos with modern and elegant lines. Made of 98% cotton gabardine and 2% elastane fabric (only 200 g / m²). The fit is a slim, without ever compressing. Two front pockets, with a French style, and two rear ones complete the garment, making it extremely functional. The range of colours includes black, blue, taupe and military green, perfect to match any type of jacket or blouse. Wearing Brenda pants means not only having a high-quality product, but also a stylish and professional uniform, suitable for all work situations.

AVAILABLE COLOURS



000 Black



004 Blue

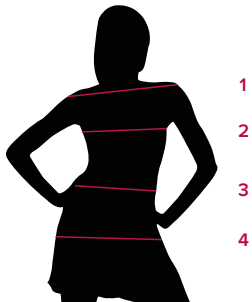


016 Taupe



102 Military green

SIZE TABLES
AND CORRESPONDENCES



| TABLE ST-P5 | SLIM FIT | | | | | | | | |
|---------------|----------|-------|-------|--------|---------|---------|---------|---------|---------|
| SIZE | XXS | XS | S | M | L | XL | XXL | 3XL | 4XL |
| 1 - SHOULDERS | | | | | | | | | |
| 2 - CHEST | | | | | | | | | |
| 3 - WAIST | 60-63 | 63-67 | 67-71 | 71-77 | 77-83 | 83-91 | 91-99 | 99-107 | 107-115 |
| 4 - HIPS | 84-88 | 88-92 | 92-96 | 96-102 | 102-108 | 108-116 | 116-124 | 124-132 | 132-140 |

SIZE GUIDE **1)** Take the anatomical measurements (body with underwear) without tightening, keeping the measuring tape taut. Note: in case you want to wear of the gowns already with the clothing underneath take the measurements already dressed. **2)** If there is a measure between 2 sizes between the measurements taken, we advise you to take the bigger one. **3)** The measurements in the table are expressed in centimeters.