

DETTAGLI

- Foderato
- 2 tasche
- 4 bottoni 4 fori
- Fodera stretch sulla schiena

COLORE

000 Nero

TESSUTO

95% poliestere
5% elastan
220 g / m²

TAGLIE

XS ÷ 3XL
Slim Fit



Le misure indicate si riferiscono alle taglie **S** per i capi femminili, **L** per i capi maschili. Per i capi a taglia unica le misure indicate sono effettive.

Il gilet Dalila di Giblor's è un capo impeccabile, pensato appositamente per gli operatori del settore food che desiderano esprimere eleganza e professionalità in sala. In particolare, il gilet Dalila è la versione femminile del gilet Julio, dalla vestibilità slim, realizzato in un tessuto di poliestere elasticizzato di 220 g / m². L'aspetto sobrio del gilet si accompagna a una mano di media grammatura, che lo rende cadente e scattante, senza aderire troppo al corpo. Inoltre, il tessuto è resistente alle medie temperature, garantendo comfort e versatilità in ogni situazione. I bottoni scelti sono neri in pasta, mentre le 2 tasche cucite sono visibili sul davanti. Sul retro, invece, è stato utilizzato un tessuto elasticizzato nero, dal design moderno e giovanile. Dalila mette a disposizione degli operatori del settore food un capo elegante e confortevole, perfetto per distinguersi in sala con stile e professionalità.

COLORI DISPONIBILI



000 Nero

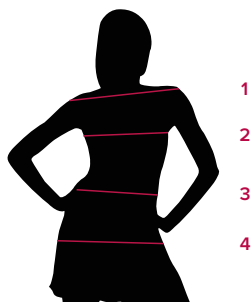
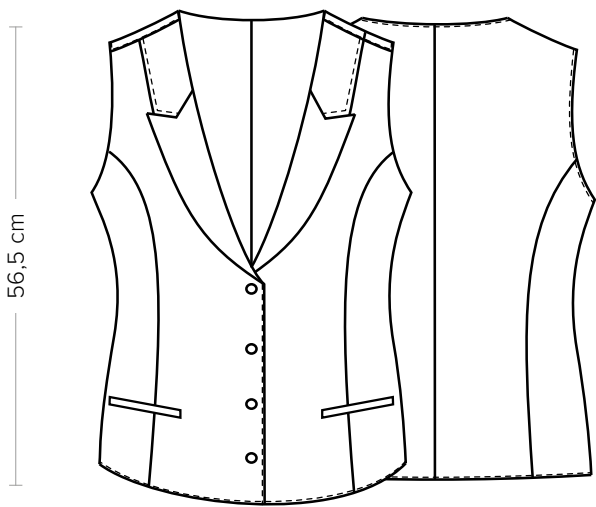
TABELLE TAGLIE
E CORRISPONDENZE

TABELLA ST-E1 SLIM FIT							
TAGLIA	XS	S	M	L	XL	XXL	3XL
1 - SPALLE							
2 - CIRCONFERENZA TORACE	85-89	89-93	93-99	99-105	105-113	113-121	121-129
3 - CIRCONFERENZA VITA	73-77	77-81	81-87	87-93	93-101	101-109	109-117
4 - CIRCONFERENZA BACINO	87-92	92-96	96-102	102-108	108-117	117-124	124-132

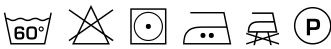
GUIDA ALLE TAGLIE **1)** Prendere le misure anatomiche (corpo con abbigliamento intimo) senza stringere mantenendo ben teso il metro. Nota: nel caso vogliate indossare dei camici già con dell'abbigliamento sotto prendete le misure già abbigliati. **2)** Nel caso tra le misure prese vi fosse una misura a cavallo fra 2 taglie vi consigliamo di prendere quella più grande. **3)** Le misure della tabella sono espresse in centimetri.



- DETAILS**
- Lined
 - 2 pockets
 - 4 buttons with four holes
 - Stretch lining on the back

COLOURS
000 Black

FABRIC
95% polyester
5% elastane
220 g / m²



SIZES
XS ÷ 3XL
Slim Fit

The measures indicated refer to sizes **S** for women, **L** for men. For one-size-fits-all garments, the measurements indicated are effective.

Giblor's Dalila waistcoat is an impeccable garment, designed specifically for ho.re.ca. operators who want to express elegance and professionalism during the service. In particular, the Dalila waistcoat is the female version of the Julio one, with a slim fit, made of a stretch polyester fabric (220 g / m²). The simple look of the waistcoat is accompanied by a medium weight material, which makes it draping, without adhering too much to the body. In addition, the fabric is resistant to medium temperatures, ensuring comfort and versatility in any situation. The buttons are black, while the 2 pockets are visible on the front. On the back, a black stretch fabric with a modern and youthful design was used. Dalila offers ho.re.ca. professionals an elegant and comfortable design, perfect to stand out in the dining room with style and professionalism.

AVAILABLE COLOURS



000 Black

SIZE TABLES
AND CORRESPONDENCES

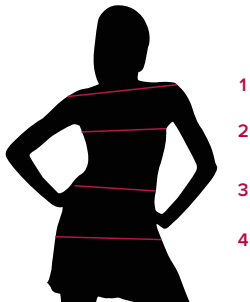


TABLE ST-E1 SLIM FIT							
SIZE	XS	S	M	L	XL	XXL	3XL
1 - SHOULDERS							
2 - CHEST CIRCUMFERENCE	85-89	89-93	93-99	99-105	105-113	113-121	121-129
3 - WAIST CIRCUMFERENCE	73-77	77-81	81-87	87-93	93-101	101-109	109-117
4 - HIPS CIRCUMFERENCE	87-92	92-96	96-102	102-108	108-117	117-124	124-132

SIZE GUIDE **1)** Take the anatomical measurements (body with underwear) without tightening, keeping the measuring tape taut. Note: in case you want to wear of the gowns already with the clothing underneath take the measurements already dressed. **2)** If there is a measure between 2 sizes between the measurements taken, we advise you to take the bigger one. **3)** The measurements in the table are expressed in centimeters.