

## DETTAGLI

- Abbottonatura nascosta con automatici
- Taschino sul petto
- Rete nei fianchetti dietro

## COLORE

027 Prugna  
119 Grigio medio  
000 Nero

## TESSUTO

65% poliestere  
35% cotone  
115 g / m<sup>2</sup>



Le misure indicate si riferiscono alle taglie **S** per i capi femminili, **L** per i capi maschili. Per i capi a taglia unica le misure indicate sono effettive.

La giacca Federico di Giblor's è un capo sportivo e leggero adatto a diversi ambienti di lavoro nel settore food. Realizzata in un leggero policotone dalla grammatura di soli 115 g / m<sup>2</sup>, è disponibile in diverse varianti colore. La giacca Federico è caratterizzata da un'ottima vestibilità grazie ai fianchetti dietro in maglia di piquet e al taglio sagomato del davanti e del dietro, che asciugano il capo al corpo. La manica corta garantisce una totale libertà di movimento mentre il colletto classico coreano con abbottonatura nascosta, dona un tocco di eleganza. La chiusura della giacca Federico è rinforzata da un'impuntura a piedino di 4 mm, che la rende resistente ai frequenti lavaggi alle alte temperature, necessari nel settore food. Inoltre, la giacca Federico presenta un taschino sul petto lato cuore sempre utile per avere a portata di mano piccoli oggetti. La giacca Federico è ideale per chef e operatori del settore food che desiderano un capo di abbigliamento professionale, elegante e allo stesso tempo confortevole.

## COLORI DISPONIBILI



027 Prugna



119 Grigio medio



000 Nero

**TABELLE TAGLIE  
E CORRESPONDENZE**

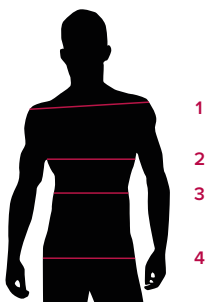
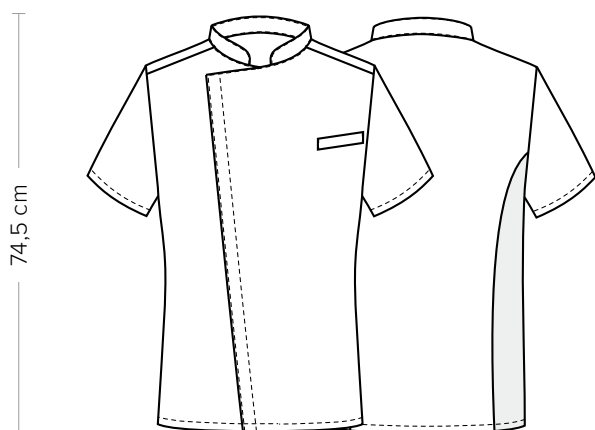


TABELLA ST-G1 SLIM FIT									
TAGLIA	XS	S	M	L	XL	XXL	3XL	4XL	5XL
<b>1 - SPALLE</b>	44	45	46	47	49	51	53	55	57
<b>2 - TORACE</b> circonferenza	92-96	96-100	100-104	104-111	111-116	116-124	124-132	132-142	142-152
<b>3 - VITA</b> circonferenza	80-84	84-88	88-92	92-99	99-106	106-116	116-126	126-138	138-148
<b>4 - BACINO</b> circonferenza	92-96	97-101	101-105	105-111	111-117	117-125	125-133	133-143	143-153

**GUIDA ALLE TAGLIE** **1)** Prendere le misure anatomiche (corpo con abbigliamento intimo) senza stringere mantenendo ben teso il metro. Nota: nel caso vogliate indossare dei camici già con dell'abbigliamento sotto prendete le misure già abbigliati. **2)** Nel caso tra le misure prese vi fosse una misura a cavallo fra 2 taglie vi consigliamo di prendere quella più grande. **3)** Le misure della tabella sono espresse in centimetri.



## DETAILS

- Concealed buttoning with press studs
- Breast pocket
- Lateral mesh fabric panels on the back

## SIZES

S ÷ 4XL  
Slim Fit

## COLOURS

213 Purple  
119 Medium grey  
000 Black

## FABRIC

65% polyester  
35% cotton  
115 g / m<sup>2</sup>



The measures indicated refer to sizes **S** for women, **L** for men. For one-size-fits-all garments, the measurements indicated are effective.

The Federico jacket is a sporty and lightweight garment suitable for different working environments in the food sector. Made of a lightweight poly-cotton (only 115 g / m<sup>2</sup>), it is available in different color variations. The Federico jacket is characterized by an excellent fit thanks to the lateral piqué mesh panels and the shaped cut of the front and back. The short sleeve guarantees total freedom of movement while the classic Korean collar with hidden buttoning gives a touch of elegance. The fastening is reinforced by a 4 mm topstitch, which makes it resistant to frequent washing at high temperatures, necessary in the food industry. In addition, it has a breast pocket on the heart side always useful to have small objects at hand. The Federico jacket is ideal for chefs and food operators who want a professional, elegant and comfortable garment.

## AVAILABLE COLOURS



027 Purple



119 Medium grey



000 Black

## SIZE TABLES AND CORRESPONDENCES

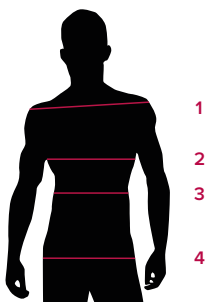


TABLE ST-G1 SLIM FIT									
SIZE	XS	S	M	L	XL	XXL	3XL	4XL	5XL
<b>1 - SHOULDERS</b>	44	45	46	47	49	51	53	55	57
<b>2 - CHEST</b> circumference	92-96	96-100	100-104	104-111	111-116	116-124	124-132	132-142	142-152
<b>3 - WAIST</b> circumference	80-84	84-88	88-92	92-99	99-106	106-116	116-126	126-138	138-148
<b>4 - HIPS</b> circumference	92-96	97-101	101-105	105-111	111-117	117-125	125-133	133-143	143-153

**SIZE GUIDE** **1)** Take the anatomical measurements (body with underwear) without tightening, keeping the measuring tape taut. Note: in case you want to wear of the gowns already with the clothing underneath take the measurements already dressed. **2)** If there is a measure between 2 sizes between the measurements taken, we advise you to take the bigger one. **3)** The measurements in the table are expressed in centimeters.