

## DETTAGLI

- Abbottonatura nascosta con automatici
- Taschino sul petto
- Polsini con automatico a vista
- 2 spacchetti laterali

## TAGLIE

S ÷ 4XL  
Slim Fit

## COLORE

000 Nero

## TESSUTO

100% poliestere  
110 g / m<sup>2</sup>



Le misure indicate si riferiscono alle taglie **S** per i capi femminili, **L** per i capi maschili. Per i capi a taglia unica le misure indicate sono effettive.

La giacca Roger di Giblor's è un capo carismatico e trasversale, ideale per le spa, ma anche nell'ambiente ho.re.ca./cucina trova una sua ottima collocazione. Proposta nel nuovo tessuto Giblor's **Green&Clean** con la tecnologia antimacchia. La nuova proposta è stata pensata sul tessuto cross realizzato con il filato **Sorona®** bio compatibile che garantisce eccezionali proprietà elastiche. È un tessuto resistente alle alte temperature, agli spruzzi del candeggio, ed è easy care. Progettata a manica lunga e con il corpo Slim Fit. Un collo coreano inquadra il capo. L'abbottonatura anteriore ha 7 automatici nascosti nella galvanica nickel. Particolari sono i polsi, che hanno un automatico logato "G" nella galvanica nickel che spicca sul tessuto dalla variante nera. Un taschino trasversale e d'aspetto moderno è posto sul lato cuore. Le impunture di rifinitura sono tutte in tinta con il tessuto proposto nel colore nero.

## COLORI DISPONIBILI



000 Nero

TABELLE TAGLIE  
E CORRESPONDENZE

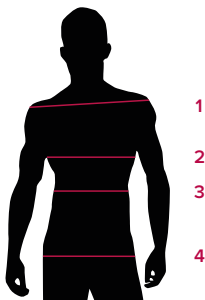
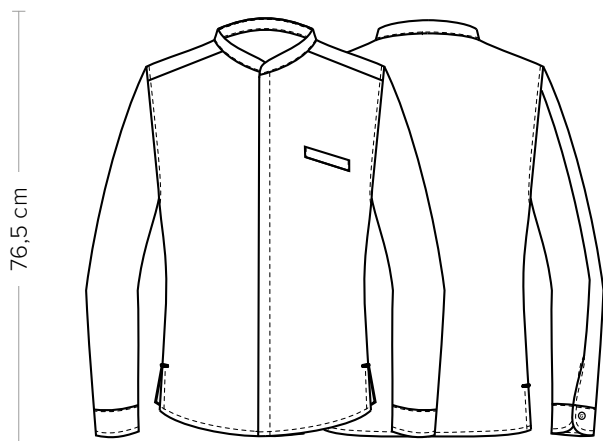


TABELLA ST-G1 SLIM FIT									
TAGLIA	XS	S	M	L	XL	XXL	3XL	4XL	5XL
1 - SPALLE	44	45	46	47	49	51	53	55	57
2 - TORACE circonferenza	92-96	96-100	100-104	104-111	111-116	116-124	124-132	132-142	142-152
3 - VITA circonferenza	80-84	84-88	88-92	92-99	99-106	106-116	116-126	126-138	138-148
4 - BACINO circonferenza	92-96	97-101	101-105	105-111	111-117	117-125	125-133	133-143	143-153

**GUIDA ALLE TAGLIE** **1)** Prendere le misure anatomiche (corpo con abbigliamento intimo) senza stringere mantenendo ben teso il metro. Nota: nel caso vogliate indossare dei camici già con dell'abbigliamento sotto prendete le misure già abbigliati. **2)** Nel caso tra le misure prese vi fosse una misura a cavallo fra 2 taglie vi consigliamo di prendere quella più grande. **3)** Le misure della tabella sono espresse in centimetri.



## DETAILS

- Concealed buttoning with press studs
- Breast pocket
- Visible press studs on the cuffs
- 2 side vents

## SIZES

S ÷ 4XL  
Slim Fit

## COLOURS

000 Black

## FABRIC

100% polyester  
110 g / m<sup>2</sup>



The measures indicated refer to sizes **S** for women, **L** for men. For one-size-fits-all garments, the measurements indicated are effective.

The Roger jacket by Giblor's is a charismatic and transversal garment, ideal for spas, but also ho.re.ca. sector. Proposed in the new Giblor's **Green&Clean** fabric with stain-resistant technology. This new proposal was designed with **Sorona**® bio-compatible yarn that guarantees exceptional stretch features. Resistant to high temperatures and bleach sprays, it is an easy-care fabric. Designed with long sleeves and slim fit body and a Korean collar. Concealed fastening with 7 grey press studs. Particular are the cuffs, which have a grey "G" automatic button that stands out on the black fabric. A diagonal and modern-looking pocket is placed on the heart side.

## AVAILABLE COLOURS



000 Black

## SIZE TABLES AND CORRESPONDENCES

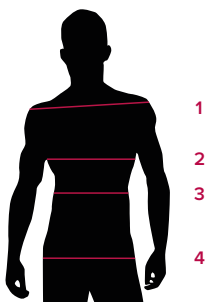


TABLE ST-G1 SLIM FIT									
SIZE	XS	S	M	L	XL	XXL	3XL	4XL	5XL
<b>1 - SHOULDERS</b>	44	45	46	47	49	51	53	55	57
<b>2 - CHEST</b> circumference	92-96	96-100	100-104	104-111	111-116	116-124	124-132	132-142	142-152
<b>3 - WAIST</b> circumference	80-84	84-88	88-92	92-99	99-106	106-116	116-126	126-138	138-148
<b>4 - HIPS</b> circumference	92-96	97-101	101-105	105-111	111-117	117-125	125-133	133-143	143-153

**SIZE GUIDE** **1)** Take the anatomical measurements (body with underwear) without tightening, keeping the measuring tape taut. Note: in case you want to wear of the gowns already with the clothing underneath take the measurements already dressed. **2)** If there is a measure between 2 sizes between the measurements taken, we advise you to take the bigger one. **3)** The measurements in the table are expressed in centimeters.