

DETTAGLI

- Abbottonatura nascosta con automatici
- 1 tasca
- 2 spacchetti laterali

TAGLIE

XS ÷ 3XL
Slim Fit

COLORE

000 Nero

TESSUTO

100% poliestere
110 g / m²



Le misure indicate si riferiscono alle taglie **S** per i capi femminili, **L** per i capi maschili. Per i capi a taglia unica le misure indicate sono effettive.

Un nuovo articolo pensato per il mondo wellness è la casacca Gaia, un capo pratico, funzionale e di qualità realizzato nel nuovo tessuto Giblor's **Green&Clean** con la tecnologia antimacchia. La nuova proposta è stata pensata sul tessuto cross realizzato con il filato **Sorona®** bio compatibile che garantisce eccezionali proprietà elastiche. È un tessuto resistente alle alte temperature, agli spruzzi del candeggio, ed è easy care. La casacca Gaia di Giblor's ha una manica 3/4 e un corpo Slim Fit, con diversi tagli che disegnano l'eleganza del capo, mentre le impunture ribattute a riva danno un tocco di raffinatezza. L'abbottonatura è nascosta per una maggiore linearità e pulizia estetica, mentre una tasca laterale sul lato destro permette di avere sempre a portata di mano gli strumenti necessari. La rifinitura a fascia attorno allo scollo dona personalità al capo, rendendolo unico e riconoscibile. Disponibile nel colore nero, la casacca Gaia è pensata per gli operatori del settore estetico che vogliono distinguersi per eleganza e praticità. La qualità e l'innovazione dei materiali e la cura dei dettagli fanno di questa casacca una scelta vincente per chi lavora nell'ambito wellness.

COLORI DISPONIBILI



000 Nero

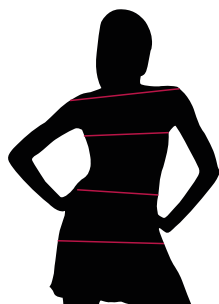
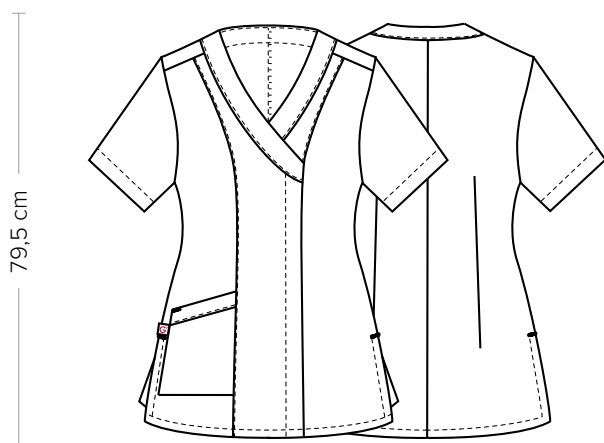
TABELLE TAGLIE
E CORRESPONDENZE1
2
3
4

TABELLA ST-K1 SLIM FIT

TAGLIA	XS	S	M	L	XL	XXL	3XL	4XL	5XL
1 - SPALLE									
2 - TORACE circonferenza	82-88	88-92	92-96	96-102	102-108	108-116	116-124	124-134	134-144
3 - VITA circonferenza	71-75	75-79	79-83	83-90	90-97	97-107	107-116	116-128	128-138
4 - BACINO circonferenza	92-96	96-100	100-104	104-111	111-117	117-125	125-134	134-143	143-153

GUIDA ALLE TAGLIE **1)** Prendere le misure anatomiche (corpo con abbigliamento intimo) senza stringere mantenendo ben teso il metro. **Nota:** nel caso vogliate indossare dei camici già con dell'abbigliamento sotto prendete le misure già abbigliati. **2)** Nel caso tra le misure prese vi fosse una misura a cavallo fra 2 taglie vi consigliamo di prendere quella più grande. **3)** Le misure della tabella sono espresse in centimetri.



DETAILS

- Concealed buttoning with press studs
- 1 pocket
- 2 side vents

SIZES

XS ÷ 3XL
Slim Fit

COLOURS

000 Black

FABRIC

100% polyester
110 g / m²



The measures indicated refer to sizes **S** for women, **L** for men. For one-size-fits-all garments, the measurements indicated are effective.

The Gaia tunic is a new item designed for the Wellness world, a practical, functional and high-quality garment made of the new Giblor's **Green&Clean** fabric with stain-resistant technology. This new proposal was designed with **Sorona®** bio-compatible yarn that guarantees exceptional stretch features. Resistant to high temperatures and bleach sprays, it is an easy-care fabric. The Gaia tunic has $\frac{3}{4}$ -sleeves and a slim fit, with several cuts that draw the elegance of the garment, while the edge stitching lends it a sophisticated touch. The buttoning is concealed for greater linearity and aesthetics, while a side pocket on the right side allows you to always have the necessary tools within reach. The band finish around the neckline gives personality to the garment, making it unique and recognizable. Available in black, the Gaia tunic is designed for professionals in the beauty business who want to stand out for elegance and practicality. The quality and innovation of the materials and the attention to details make this tunic a winning choice for those who work in the Wellness field.

AVAILABLE COLOURS



000 Nero

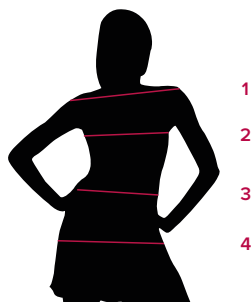
SIZE TABLES
AND CORRESPONDENCES

TABLE ST-K1 SLIM FIT

SIZE	XS	S	M	L	XL	XXL	3XL	4XL	5XL
1 - SHOULDERS									
2 - CHEST circumference	82-88	88-92	92-96	96-102	102-108	108-116	116-124	124-134	134-144
3 - WAIST circumference	71-75	75-79	79-83	83-90	90-97	97-107	107-116	116-128	128-138
4 - HIPS circumference	92-96	96-100	100-104	104-111	111-117	117-125	125-134	134-143	143-153

SIZE GUIDE **1)** Take the anatomical measurements (body with underwear) without tightening, keeping the measuring tape taut. Note: in case you want to wear of the gowns already with the clothing underneath take the measurements already dressed. **2)** If there is a measure between 2 sizes between the measurements taken, we advise you to take the bigger one. **3)** The measurements in the table are expressed in centimeters.