

DETTAGLI

- Abbottonatura nascosta con automatici
- Taschino sul petto
- Taschino portapenne sulla manica
- 2 spacchetti dietro

COLORE

322 Marrone
102 Verde militare
119 Grigio medio
004 Blu

TESSUTO

100% poliestere
110 g / m²



Le misure indicate si riferiscono alle taglie **S** per i capi femminili, **L** per i capi maschili. Per i capi a taglia unica le misure indicate sono effettive.

La giacca Giorgio è uno dei capi bestseller Giblor's. È realizzata nel nuovo **G-TECH PRO**, un tessuto dalle incredibili performance: antibatterico, antiodore, traspirante, lavabile ad alte temperature, tollera gli spruzzi di candeggina, asciuga velocemente ed è no-stiro. Giorgio presenta il collo alla coreana dalla linea arrotondata, che ben si accorda con l'abbottonatura nascosta e due spacchi nel retro che ne delineano il taglio Slim Fit. Ha un taschino sul petto lato cuore e un portapenne logato sulla manica. Già presente a catalogo nella variante bianca e nera è stata riproposta nelle nuove varianti: marrone, verde militare, grigio medio e blu. Ha la sua versione femminile nella giacca gloria.

COLORI DISPONIBILI



322 Marrone



102 Verde militare



119 Grigio medio



004 Blu

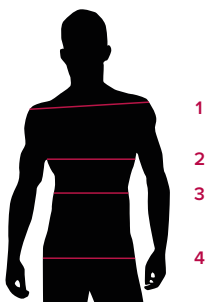
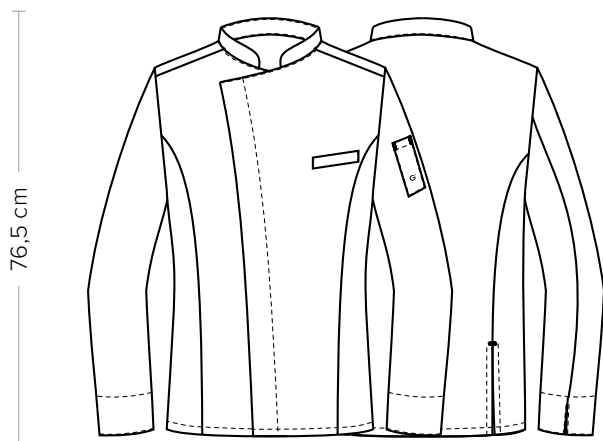
TABELLE TAGLIE
E CORRESPONDENZE

TABELLA ST-G1 SLIM FIT									
TAGLIA	XS	S	M	L	XL	XXL	3XL	4XL	5XL
1 - SPALLE	44	45	46	47	49	51	53	55	57
2 - TORACE circonferenza	92-96	96-100	100-104	104-111	111-116	116-124	124-132	132-142	142-152
3 - VITA circonferenza	80-84	84-88	88-92	92-99	99-106	106-116	116-126	126-138	138-148
4 - BACINO circonferenza	92-96	97-101	101-105	105-111	111-117	117-125	125-133	133-143	143-153

GUIDA ALLE TAGLIE **1)** Prendere le misure anatomiche (corpo con abbigliamento intimo) senza stringere mantenendo ben teso il metro. Nota: nel caso vogliate indossare dei camici già con dell'abbigliamento sotto prendete le misure già abbigliati. **2)** Nel caso tra le misure prese vi fosse una misura a cavallo fra 2 taglie vi consigliamo di prendere quella più grande. **3)** Le misure della tabella sono espresse in centimetri.

**DETAILS**

- Concealed buttoning with press studs
- Breast pocket
- Pen pocket on sleeve
- 2 rear vents

COLOURS

322 Brown
102 Military green
119 Medium grey
004 Blue

FABRIC

100% polyester
110 g / m²



sorona
AGILE



The measures indicated refer to sizes **S** for women, **L** for men. For one-size-fits-all garments, the measurements indicated are effective.

The Giorgio jacket is one of Giblor's best-selling garments. It's made of the new **G-TECH PRO**, a fabric with incredible performance: antibacterial, anti-odour, breathable, washable at high temperatures, it tolerates sprays of bleach, dries quickly and is no-iron. Giorgio has a rounded Mandarin collar, which fits well with the hidden buttoning and two slits in the back that outline the Slim Fit cut. It has a breast pocket on the side of the heart and a branded pen holder on the sleeve. Already present in the catalogue in the white and black version, it has been repoposed in new variants: brown, military green, medium grey and blue. It has her feminine version in the Gloria jacket.

AVAILABLE COLOURS

322 Brown



102 Military green



119 Medium grey



004 Blue

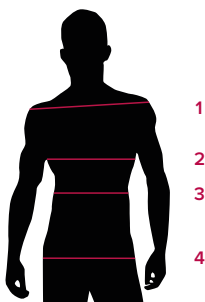
SIZE TABLES
AND CORRESPONDENCES

TABLE ST-G1 SLIM FIT									
SIZE	XS	S	M	L	XL	XXL	3XL	4XL	5XL
1 - SHOULDERS	44	45	46	47	49	51	53	55	57
2 - CHEST circumference	92-96	96-100	100-104	104-111	111-116	116-124	124-132	132-142	142-152
3 - WAIST circumference	80-84	84-88	88-92	92-99	99-106	106-116	116-126	126-138	138-148
4 - HIPS circumference	92-96	97-101	101-105	105-111	111-117	117-125	125-133	133-143	143-153

SIZE GUIDE **1)** Take the anatomical measurements (body with underwear) without tightening, keeping the measuring tape taut. Note: in case you want to wear of the gowns already with the clothing underneath take the measurements already dressed. **2)** If there is a measure between 2 sizes between the measurements taken, we advise you to take the bigger one. **3)** The measurements in the table are expressed in centimeters.