

DETTAGLI

- Abbottonatura nascosta con automatici
- Taschino sul petto

TAGLIE

S ÷ 5XL
Slim Fit

COLORE

00 Bianco

TESSUTO

65% poliestere
35% cotone
200 g / m²



Le misure indicate si riferiscono alle taglie **S** per i capi femminili, **L** per i capi maschili. Per i capi a taglia unica le misure indicate sono effettive.

La giacca a maniche lunghe Jack è realizzata in tenace poliestere cotone 200 g / m² che garantisce manutenzione semplice. La vestibilità è Slim Fit, e presenta il collo coreano, con abbottonatura dalla tradizionale punta all'insù e un taschino lato cuore. Jack è adatta ai lavaggi alle alte temperature e resistente al cloro.

COLORI DISPONIBILI



00 Bianco

TABELLE TAGLIE
E CORRISPONDENZE

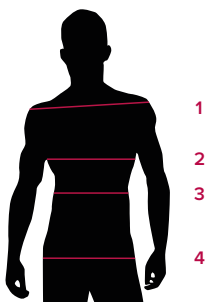


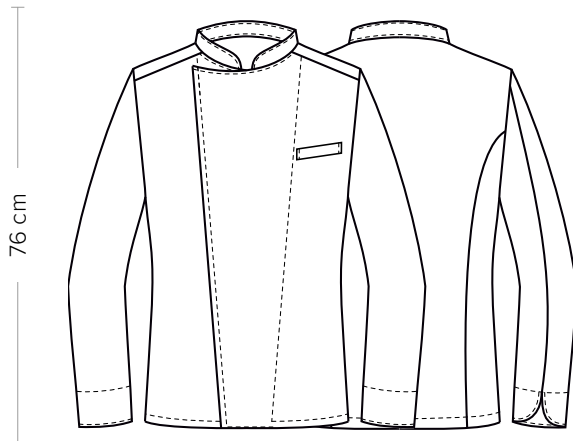
TABELLA ST-G1 SLIM FIT									
TAGLIA	XS	S	M	L	XL	XXL	3XL	4XL	5XL
1 - SPALLE	44	45	46	47	49	51	53	55	57
2 - TORACE circonferenza	92-96	96-100	100-104	104-111	111-116	116-124	124-132	132-142	142-152
3 - VITA circonferenza	80-84	84-88	88-92	92-99	99-106	106-116	116-126	126-138	138-148
4 - BACINO circonferenza	92-96	97-101	101-105	105-111	111-117	117-125	125-133	133-143	143-153

GUIDA ALLE TAGLIE **1)** Prendere le misure anatomiche (corpo con abbigliamento intimo) senza stringere mantenendo ben teso il metro. **Nota:** nel caso vogliate indossare dei camici già con dell'abbigliamento sotto prendete le misure già abbigliati. **2)** Nel caso tra le misure prese vi fosse una misura a cavallo fra 2 taglie vi consigliamo di prendere quella più grande. **3)** Le misure della tabella sono espresse in centimetri.

JACK

ITEM CODE
23P08G463

Giblor's
italian work/life specialist



DETAILS

- Concealed buttoning with press studs
- Breast pocket

SIZES

S ÷ 5XL
Slim Fit

COLOURS

00 White

FABRIC

65% polyester
35% cotton
200 g / m²



The measures indicated refer to sizes **S** for women, **L** for men. For one-size-fits-all garments, the measurements indicated are effective.

The Jack long-sleeved jacket is made of resistant poly-cotton fabric (200 g / m²) that guarantees simple maintenance. The garment features a Slim Fit, a mandarin collar – with traditional upturned buttoning – and a breast pocket. Jack is suitable for washing at high temperatures and resistant to chlorine.

AVAILABLE COLOURS



00 White

SIZE TABLES AND CORRESPONDENCES

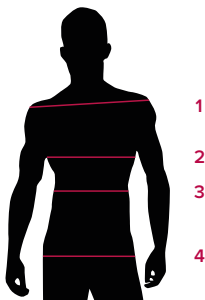


TABLE ST-G1 SLIM FIT

SIZE	XS	S	M	L	XL	XXL	3XL	4XL	5XL
1 - SHOULDERS	44	45	46	47	49	51	53	55	57
2 - CHEST circumference	92-96	96-100	100-104	104-111	111-116	116-124	124-132	132-142	142-152
3 - WAIST circumference	80-84	84-88	88-92	92-99	99-106	106-116	116-126	126-138	138-148
4 - HIPS circumference	92-96	97-101	101-105	105-111	111-117	117-125	125-133	133-143	143-153

SIZE GUIDE **1)** Take the anatomical measurements (body with underwear) without tightening, keeping the measuring tape taut. Note: in case you want to wear of the gowns already with the clothing underneath take the measurements already dressed. **2)** If there is a measure between 2 sizes between the measurements taken, we advise you to take the bigger one. **3)** The measurements in the table are expressed in centimeters.

GIBLORS.COM