

## DETTAGLI

- Abbottonatura nascosta con automatici
- Taschino sul petto
- Taschino portapenne sulla manica
- Rete sulla schiena
- Rete nel sottomanica

## TAGLIE

XS ÷ 4XL  
Slim Fit

## COLORE

000 Nero

## TESSUTO

65% poliestere  
35% cotone  
200 g / m<sup>2</sup>



Le misure indicate si riferiscono alle taglie **S** per i capi femminili, **L** per i capi maschili. Per i capi a taglia unica le misure indicate sono effettive.

La giacca a maniche lunghe Agata è un vero capo Evergreen: stile giovane, praticità e comfort sono i suoi punti di forza. È realizzata in tenace poliestere cotone 200 g / m<sup>2</sup> che garantisce colori molto brillanti e manutenzione semplice. La vestibilità è Slim Fit e presenta il collo coreano, con abbottonatura dalla tradizionale punta all'insù e un taschino lato cuore. La parte posteriore è realizzata interamente in maglia di piquet in colore nero a contrasto, assicurando così una grande traspirabilità e un'ottima areazione. Agata è adatta ai lavaggi ad alte temperature. È proposta in ben otto varianti colore: bianco (in 100% cotone), grigio chiaro, tortora, marrone, bordeaux, verde militare, blu e nero (in 65% poliestere e 35% cotone).

## COLORI DISPONIBILI



000 Nero

TABELLE TAGLIE  
E CORRESPONDENZE

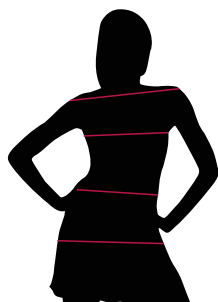
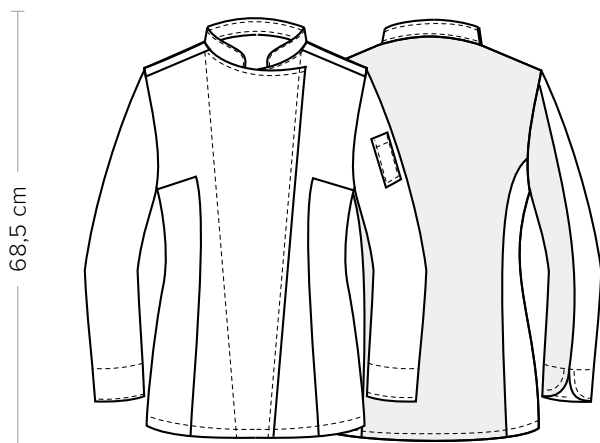


TABELLA ST-K1 SLIM FIT									
TAGLIA	XS	S	M	L	XL	XXL	3XL	4XL	5XL
1 - SPALLE									
2 - TORACE circonferenza	82-88	88-92	92-96	96-102	102-108	108-116	116-124	124-134	134-144
3 - VITA circonferenza	71-75	75-79	79-83	83-90	90-97	97-107	107-116	116-128	128-138
4 - BACINO circonferenza	92-96	96-100	100-104	104-111	111-117	117-125	125-134	134-143	143-153

**GUIDA ALLE TAGLIE** **1)** Prendere le misure anatomiche (corpo con abbigliamento intimo) senza stringere mantenendo ben teso il metro. Nota: nel caso vogliate indossare dei camici già con dell'abbigliamento sotto prendete le misure già abbigliati. **2)** Nel caso tra le misure prese vi fosse una misura a cavallo fra 2 taglie vi consigliamo di prendere quella più grande. **3)** Le misure della tabella sono espresse in centimetri.



## DETTAGLI

- Abbottonatura nascosta con automatici
- Taschino sul petto
- Taschino portapenne sulla manica
- Rete sulla schiena
- Rete nel sottomanica

## COLORE

019 Grigio chiaro      006 Bordeaux  
016 Tortora      102 Verde militare  
322 Marrone      004 Blu

## TESSUTO

65% poliestere  
35% cotone  
200 g / m<sup>2</sup>



## TAGLIE

XS ÷ 4XL  
Slim Fit

Le misure indicate si riferiscono alle taglie **S** per i capi femminili, **L** per i capi maschili. Per i capi a taglia unica le misure indicate sono effettive.

La giacca a maniche lunghe Agata è un vero capo Evergreen: stile giovane, praticità e comfort sono i suoi punti di forza. È realizzata in tenace poliestere cotone 200 g / m<sup>2</sup> che garantisce colori molto brillanti e manutenzione semplice. La vestibilità è Slim Fit e presenta il collo coreano, con abbottonatura dalla tradizionale punta all'insù e un taschino lato cuore. La parte posteriore è realizzata interamente in maglia di piquet in colore nero a contrasto, assicurando così una grande traspirabilità e un'ottima areazione. Agata è adatta ai lavaggi ad alte temperature. È proposta in ben otto varianti colore: bianco (in 100% cotone), grigio chiaro, tortora, marrone, bordeaux, verde militare, blu e nero (in 65% poliestere e 35% cotone).

## COLORI DISPONIBILI



019 Grigio chiaro



322 Marrone



102 Verde militare



016 Tortora

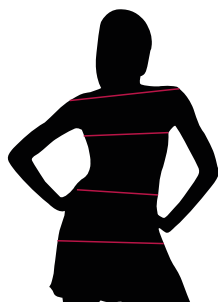


006 Bordeaux



004 Blu

TABELLE TAGLIE  
E CORRISPONDENZE

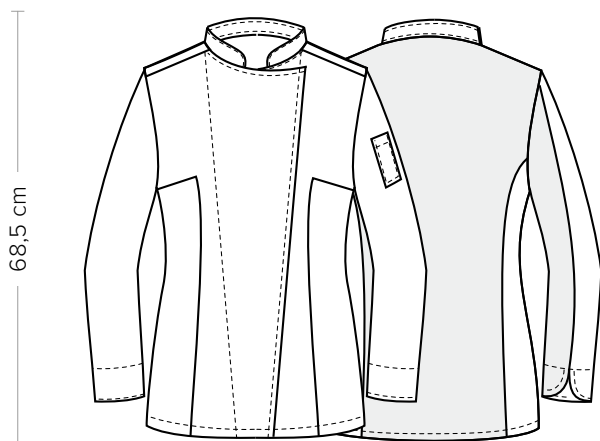


1  
2  
3  
4

## TABELLA ST-K1 SLIM FIT

TAGLIA	XS	S	M	L	XL	XXL	3XL	4XL	5XL
1 - SPALLE									
2 - TORACE circonferenza	82-88	88-92	92-96	96-102	102-108	108-116	116-124	124-134	134-144
3 - VITA circonferenza	71-75	75-79	79-83	83-90	90-97	97-107	107-116	116-128	128-138
4 - BACINO circonferenza	92-96	96-100	100-104	104-111	111-117	117-125	125-134	134-143	143-153

**GUIDA ALLE TAGLIE** **1)** Prendere le misure anatomiche (corpo con abbigliamento intimo) senza stringere mantenendo ben teso il metro. **Nota:** nel caso vogliate indossare dei camici già con dell'abbigliamento sotto prendete le misure già abbigliati. **2)** Nel caso tra le misure prese vi fosse una misura a cavallo fra 2 taglie vi consigliamo di prendere quella più grande. **3)** Le misure della tabella sono espresse in centimetri.



## DETAILS

- Concealed buttoning with press studs
- Breast pocket
- Pen pocket on sleeve
- Mesh fabric on the back
- Mesh fabric on the undersleeve

## SIZES

XS ÷ 4XL  
Slim Fit

## COLOURS

000 Black

## FABRIC

65% polyester  
35% cotton  
200 g / m<sup>2</sup>



The measures indicated refer to sizes **S** for women, **L** for men. For one-size-fits-all garments, the measurements indicated are effective.

The Agata long-sleeved jacket is a true Evergreen garment: young style, practicality and comfort are its strengths. It is made of resistant polyester-cotton (200 g / m<sup>2</sup>), which guarantees very bright colours and simple maintenance. It has a Slim Fit and features a mandarin collar, with traditional upturned buttoning and a breast pocket. The back is made entirely of a network fabric panel in contrasting black colour, ensuring great breathability and excellent aeration. Agata is suitable for washing at high temperatures. It is available in eight colour options: white (in 100% cotton fabric), light grey, taupe, brown, burgundy, military green, blue and black (in 65% polyester and 35% cotton fabric).

## AVAILABLE COLOURS



000 Black

## SIZE TABLES AND CORRESPONDENCES

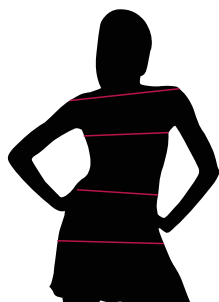
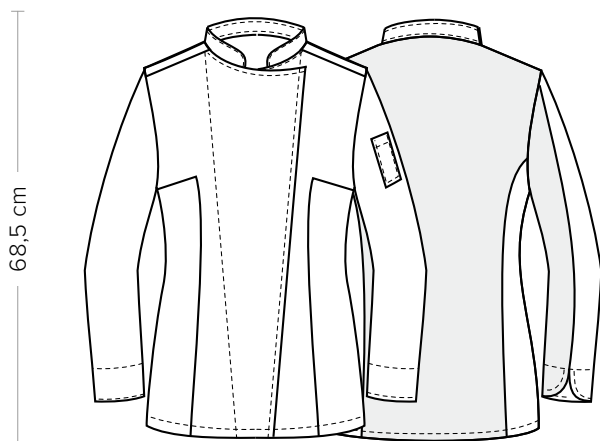


TABLE ST-K1 SLIM FIT									
SIZE	XS	S	M	L	XL	XXL	3XL	4XL	5XL
<b>1 - SHOULDERS</b>									
<b>2 - CHEST</b> circumference	82-88	88-92	92-96	96-102	102-108	108-116	116-124	124-134	134-144
<b>3 - WAIST</b> circumference	71-75	75-79	79-83	83-90	90-97	97-107	107-116	116-128	128-138
<b>4 - HIPS</b> circumference	92-96	96-100	100-104	104-111	111-117	117-125	125-134	134-143	143-153

**SIZE GUIDE** **1)** Take the anatomical measurements (body with underwear) without tightening, keeping the measuring tape taut. Note: in case you want to wear of the gowns already with the clothing underneath take the measurements already dressed. **2)** If there is a measure between 2 sizes between the measurements taken, we advise you to take the bigger one. **3)** The measurements in the table are expressed in centimeters.



## DETAILS

- Concealed buttoning with press studs
- Breast pocket
- Pen pocket on sleeve
- Mesh fabric on the back
- Mesh fabric on the undersleeve

## SIZES

XS ÷ 4XL  
Slim Fit

## COLORE

019 Light grey      006 Burgundy  
016 Taupe      102 Military green  
322 Brown      004 Blue

## FABRIC

65% polyester  
35% cotton  
200 g / m<sup>2</sup>



The measures indicated refer to sizes **S** for women, **L** for men. For one-size-fits-all garments, the measurements indicated are effective.

The Agata long-sleeved jacket is a true Evergreen garment: young style, practicality and comfort are its strengths. It is made of resistant polyester-cotton (200 g / m<sup>2</sup>), which guarantees very bright colours and simple maintenance. It has a Slim Fit and features a mandarin collar, with traditional upturned buttoning and a breast pocket. The back is made entirely of a network fabric panel in contrasting black colour, ensuring great breathability and excellent aeration. Agata is suitable for washing at high temperatures. It is available in eight colour options: white (in 100% cotton fabric), light grey, taupe, brown, burgundy, military green, blue and black (in 65% polyester and 35% cotton fabric).

## AVAILABLE COLOURS



019 Light grey



322 Brown



102 Military green



016 Taupe



006 Burgundy



004 Blue

## SIZE TABLES AND CORRESPONDENCES

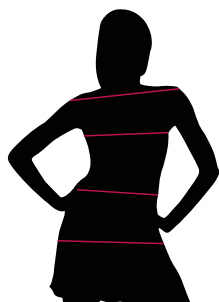


TABLE ST-K1 SLIM FIT

SIZE	XS	S	M	L	XL	XXL	3XL	4XL	5XL
<b>1 - SHOULDERS</b>									
<b>2 - CHEST</b> circumference	82-88	88-92	92-96	96-102	102-108	108-116	116-124	124-134	134-144
<b>3 - WAIST</b> circumference	71-75	75-79	79-83	83-90	90-97	97-107	107-116	116-128	128-138
<b>4 - HIPS</b> circumference	92-96	96-100	100-104	104-111	111-117	117-125	125-134	134-143	143-153

**SIZE GUIDE** **1)** Take the anatomical measurements (body with underwear) without tightening, keeping the measuring tape taut. Note: in case you want to wear of the gowns already with the clothing underneath take the measurements already dressed. **2)** If there is a measure between 2 sizes between the measurements taken, we advise you to take the bigger one. **3)** The measurements in the table are expressed in centimeters.