**DETTAGLI**

- 1 taschino portapenne
- 2 tasche
- Rete allover

**TAGLIE**

S ÷ 4XL  
Slim Fit

**COLORE**

00 Bianco  
000 Nero  
073 Beige

102 Verde militare  
119 Grigio medio  
004 Blu

**TESSUTO**

100% poliestere  
160 g / m<sup>2</sup>



Le misure indicate si riferiscono alle taglie **S** per i capi femminili, **L** per i capi maschili. Per i capi a taglia unica le misure indicate sono effettive.

La casacca Eros è interamente confezionata con un tessuto a maglia piquet, che garantisce alta traspirabilità, rapida asciugatura e resistenza di forma e colori nei lavaggi ad alte temperature. Il capo è a manica corta, con il girocollo rifinito da uno sbieco dello stesso tessuto e un'apertura di 7 cm sul centro davanti, che crea un motivo a V. Interamente impunturato a due aghi, ha il davanti ed il dietro sagomati da due tagli che ne asciugano le morbide linee. Il suo design moderno e sportivo rende la casacca Eros ideale per saloni, SPA e studi dentistici. È disponibile nelle varianti bianco, nero, beige, verde militare, grigio medio e blu ed ha la sua versione femminile nella casacca Erika.

**COLORI DISPONIBILI**

00 Bianco



000 Nero



073 Beige



102 Verde militare



119 Grigio medio



004 Blu

TABELLE TAGLIE  
E CORRESPONDENZE

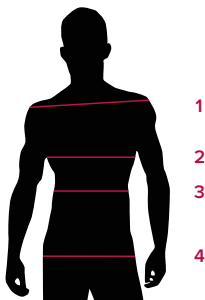
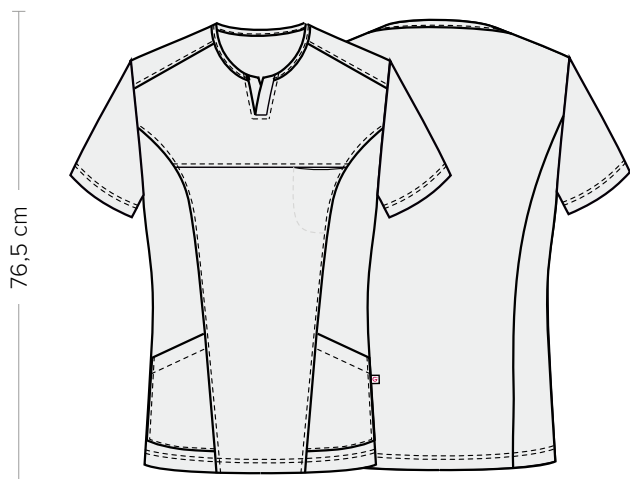


TABELLA ST-G1 SLIM FIT									
TAGLIA	XS	S	M	L	XL	XXL	3XL	4XL	5XL
1 - SPALLE	44	45	46	47	49	51	53	55	57
2 - TORACE circonferenza	92-96	96-100	100-104	104-111	111-116	116-124	124-132	132-142	142-152
3 - VITA circonferenza	80-84	84-88	88-92	92-99	99-106	106-116	116-126	126-138	138-148
4 - BACINO circonferenza	92-96	97-101	101-105	105-111	111-117	117-125	125-133	133-143	143-153

**GUIDA ALLE TAGLIE** **1)** Prendere le misure anatomiche (corpo con abbigliamento intimo) senza stringere mantenendo ben teso il metro. Nota: nel caso vogliate indossare dei camici già con dell'abbigliamento sotto prendete le misure già abbigliati. **2)** Nel caso tra le misure prese vi fosse una misura a cavallo fra 2 taglie vi consigliamo di prendere quella più grande. **3)** Le misure della tabella sono espresse in centimetri.



#### DETAILS

- 1 pen pocket
- 2 pockets
- Mesh fabric allover

#### COLOURS

00 White  
000 Black  
073 Beige

102 Military green  
119 Medium grey  
004 Blue

#### FABRIC

100% polyester  
160 g / m<sup>2</sup>



The measures indicated refer to sizes **S** for women, **L** for men. For one-size-fits-all garments, the measurements indicated are effective.

The Eros tunic is entirely made of a piquè network fabric, which guarantees high breathability, quick drying together with shape and colour resistance in washing at high temperatures. The garment features short sleeves, a V-collar finished with a bias of the same fabric and with a 7-cm opening on the front. With double-needle stitching, it has the front and back sides shaped by two cuts that highlight the soft lines. Its modern and sporty design makes the Eros tunic ideal for salons, spas and dentist's offices. This garment is available in white, black, beige, military green, medium grey and blue. Its female version is the Erika tunic.

#### AVAILABLE COLOURS



00 White



000 Black



073 Beige



102 Military green



119 Medium grey



004 Blue

#### SIZE TABLES AND CORRESPONDENCES

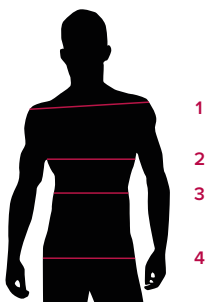


TABLE ST-G1 SLIM FIT									
SIZE	XS	S	M	L	XL	XXL	3XL	4XL	5XL
<b>1 - SHOULDERS</b>	44	45	46	47	49	51	53	55	57
<b>2 - CHEST</b> circumference	92-96	96-100	100-104	104-111	111-116	116-124	124-132	132-142	142-152
<b>3 - WAIST</b> circumference	80-84	84-88	88-92	92-99	99-106	106-116	116-126	126-138	138-148
<b>4 - HIPS</b> circumference	92-96	97-101	101-105	105-111	111-117	117-125	125-133	133-143	143-153

**SIZE GUIDE** **1)** Take the anatomical measurements (body with underwear) without tightening, keeping the measuring tape taut. Note: in case you want to wear of the gowns already with the clothing underneath take the measurements already dressed. **2)** If there is a measure between 2 sizes between the measurements taken, we advise you to take the bigger one. **3)** The measurements in the table are expressed in centimeters.