

DETTAGLI

- Abbottonatura nascosta con automatici
- Taschino sul petto
- 2 tasche
- 2 spacchetti laterali

COLORE

00 Bianco

TESSUTO

48% lyocell
48% poliestere
4% elastan
185 g / m²



Le misure indicate si riferiscono alle taglie **S** per i capi femminili, **L** per i capi maschili. Per i capi a taglia unica le misure indicate sono effettive.

La casacca a manica corta Miriam è realizzata in **Tencel™** elasticizzato, nella nuova grammatura da 185 g / m², che le conferisce grande comfort. Presenta uno stile moderno, grazie al taglio sulle spalle che si pronuncia sul davanti. L'abbottonatura nascosta, è valorizzata da un taglio all'altezza del torace che sottolinea il petto. L'impuntura a due aghi caratterizza tutti i tagli del capo, conferendogli una sobria eleganza. Il collo alla coreana, dalla linea arrotondata, due tasche laterali ed un taschino sul petto completano il capo. La casacca Miriam sostiene lavaggi ad alte temperature, è proposta nelle varianti bianco e nero ed ha una versione maschile, la casacca Marco.

COLORI DISPONIBILI



00 Bianco

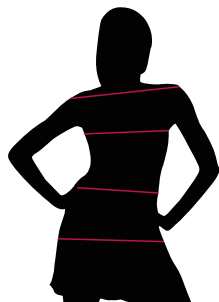
TABELLE TAGLIE
E CORRESPONDENZE1
2
3
4

TABELLA ST-K1 SLIM FIT

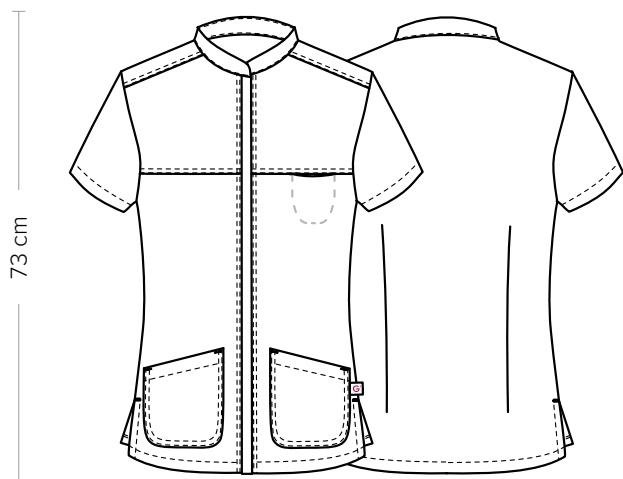
TAGLIA	XS	S	M	L	XL	XXL	3XL	4XL	5XL
1 - SPALLE									
2 - TORACE circonferenza	82-88	88-92	92-96	96-102	102-108	108-116	116-124	124-134	134-144
3 - VITA circonferenza	71-75	75-79	79-83	83-90	90-97	97-107	107-116	116-128	128-138
4 - BACINO circonferenza	92-96	96-100	100-104	104-111	111-117	117-125	125-134	134-143	143-153

GUIDA ALLE TAGLIE **1)** Prendere le misure anatomiche (corpo con abbigliamento intimo) senza stringere mantenendo ben teso il metro. **Nota:** nel caso vogliate indossare dei camici già con dell'abbigliamento sotto prendete le misure già abbigliati. **2)** Nel caso tra le misure prese vi fosse una misura a cavallo fra 2 taglie vi consigliamo di prendere quella più grande. **3)** Le misure della tabella sono espresse in centimetri.

MIRIAM

CODICE ARTICOLO
23P03K326

Giblor's
italian work/life specialist



DETTAGLI

- Abbottonatura nascosta con automatici
- Taschino sul petto
- 2 tasche
- 2 spacchetti laterali

COLORE

000 Nero

TESSUTO

48% lyocell
48% poliestere
4% elasthan
185 g / m²



Le misure indicate si riferiscono alle taglie **S** per i capi femminili, **L** per i capi maschili. Per i capi a taglia unica le misure indicate sono effettive.

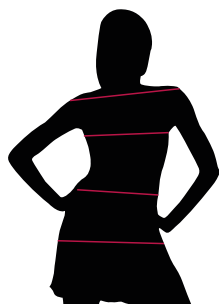
La casacca a manica corta Miriam è realizzata in **Tencel™** elasticizzato, nella nuova grammatura da 185 g / m², che le conferisce grande comfort. Presenta uno stile moderno, grazie al taglio sulle spalle che si pronuncia sul davanti. L'abbottonatura nascosta, è valorizzata da un taglio all'altezza del torace che sottolinea il petto. L'impuntura a due aghi caratterizza tutti i tagli del capo, conferendogli una sobria eleganza. Il collo alla coreana, dalla linea arrotondata, due tasche laterali ed un taschino sul petto completano il capo. La casacca Miriam sostiene lavaggi ad alte temperature, è proposta nelle varianti bianco e nero ed ha una versione maschile, la casacca Marco.

COLORI DISPONIBILI



000 Nero

TABELLE TAGLIE
E CORRESPONDENZE



1
2
3
4

TABELLA ST-K1 SLIM FIT									
TAGLIA	XS	S	M	L	XL	XXL	3XL	4XL	5XL
1 - SPALLE									
2 - TORACE circonferenza	82-88	88-92	92-96	96-102	102-108	108-116	116-124	124-134	134-144
3 - VITA circonferenza	71-75	75-79	79-83	83-90	90-97	97-107	107-116	116-128	128-138
4 - BACINO circonferenza	92-96	96-100	100-104	104-111	111-117	117-125	125-134	134-143	143-153

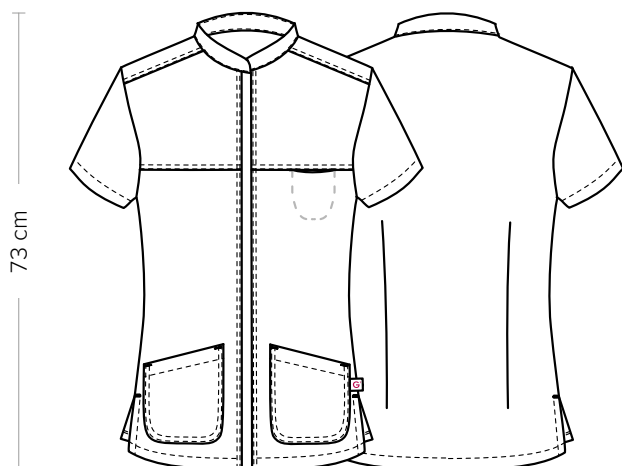
GUIDA ALLE TAGLIE **1)** Prendere le misure anatomiche (corpo con abbigliamento intimo) senza stringere mantenendo ben teso il metro. Nota: nel caso vogliate indossare dei camici già con dell'abbigliamento sotto prendete le misure già abbigliati. **2)** Nel caso tra le misure prese vi fosse una misura a cavallo fra 2 taglie vi consigliamo di prendere quella più grande. **3)** Le misure della tabella sono espresse in centimetri.

GIBLORS.COM

MIRIAM

ITEM CODE
23P03K326

Giblor's
italian work/life specialist



DETAILS

- Concealed buttoning with press studs
- Breast pocket
- 2 pockets
- 2 side vents

COLOURS

00 White

FABRIC

48% lyocell
48% polyester
4% elastane
185 g / m²



The measures indicated refer to sizes **S** for women, **L** for men. For one-size-fits-all garments, the measurements indicated are effective.

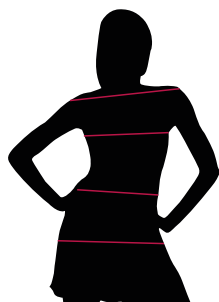
The Miriam short-sleeved tunic is made of stretch **Tencel™** (new weight of 185 g / m²), which lends it great comfort. It has a modern style, thanks to the cut on the shoulders that develops on the front. The concealing buttoning is enhanced by a cut on the top part that emphasizes the chest. The two-needle stitching characterizes all the cuts of the garment, giving it a sober elegance. The mandarin collar, with a rounded line, two side pockets and a breast pocket complete the garment. The Miriam tunic, resistant to washing at high temperatures, is offered in black and white options and has a male version, the Marco tunic.

AVAILABLE COLOURS



00 White

SIZE TABLES AND CORRESPONDENCES



1
2
3
4

TABLE ST-K1 SLIM FIT									
SIZE	XS	S	M	L	XL	XXL	3XL	4XL	5XL
1 - SHOULDERS									
2 - CHEST circumference	82-88	88-92	92-96	96-102	102-108	108-116	116-124	124-134	134-144
3 - WAIST circumference	71-75	75-79	79-83	83-90	90-97	97-107	107-116	116-128	128-138
4 - HIPS circumference	92-96	96-100	100-104	104-111	111-117	117-125	125-134	134-143	143-153

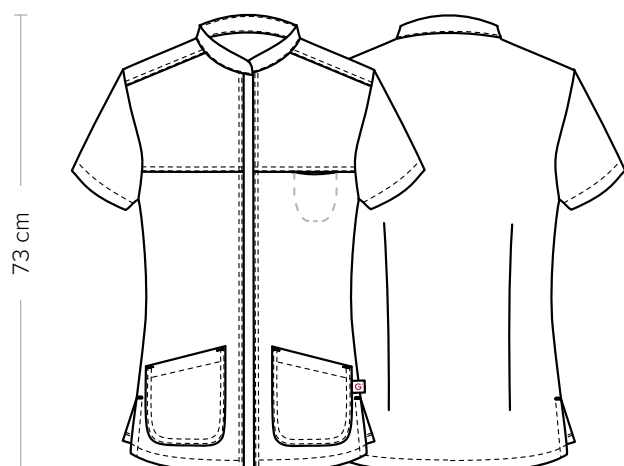
SIZE GUIDE **1)** Take the anatomical measurements (body with underwear) without tightening, keeping the measuring tape taut. Note: in case you want to wear of the gowns already with the clothing underneath take the measurements already dressed. **2)** If there is a measure between 2 sizes between the measurements taken, we advise you to take the bigger one. **3)** The measurements in the table are expressed in centimeters.

GIBLORS.COM

MIRIAM

ITEM CODE
23P03K326

Giblor's
italian work/life specialist



DETAILS

- Concealed buttoning with press studs
- Breast pocket
- 2 pockets
- 2 side vents

COLOURS

000 Black

FABRIC

48% lyocell
48% polyester
4% elastane
185 g / m²



The measures indicated refer to sizes **S** for women, **L** for men. For one-size-fits-all garments, the measurements indicated are effective.

The Miriam short-sleeved tunic is made of stretch **Tencel™** (new weight of 185 g / m²), which lends it great comfort. It has a modern style, thanks to the cut on the shoulders that develops on the front. The concealing buttoning is enhanced by a cut on the top part that emphasizes the chest. The two-needle stitching characterizes all the cuts of the garment, giving it a sober elegance. The mandarin collar, with a rounded line, two side pockets and a breast pocket complete the garment. The Miriam tunic, resistant to washing at high temperatures, is offered in black and white options and has a male version, the Marco tunic.

AVAILABLE COLOURS



000 Black

SIZE TABLES AND CORRESPONDENCES

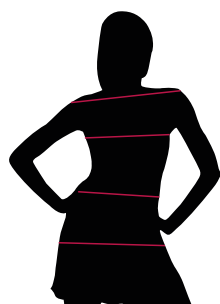


TABLE ST-K1 SLIM FIT									
SIZE	XS	S	M	L	XL	XXL	3XL	4XL	5XL
1 - SHOULDERS									
2 - CHEST circumference	82-88	88-92	92-96	96-102	102-108	108-116	116-124	124-134	134-144
3 - WAIST circumference	71-75	75-79	79-83	83-90	90-97	97-107	107-116	116-128	128-138
4 - HIPS circumference	92-96	96-100	100-104	104-111	111-117	117-125	125-134	134-143	143-153

SIZE GUIDE **1)** Take the anatomical measurements (body with underwear) without tightening, keeping the measuring tape taut. Note: in case you want to wear of the gowns already with the clothing underneath take the measurements already dressed. **2)** If there is a measure between 2 sizes between the measurements taken, we advise you to take the bigger one. **3)** The measurements in the table are expressed in centimeters.

GIBLORS.COM