

DETTAGLI

- Abbottonatura nascosta con bottoni 4 fori
- Taschino sul petto
- 2 tasche
- Polsino con elastico

COLORE

C01 Bianco

TESSUTO

100% cotone
185 g / m²



TAGLIE

S ÷ 4XL
Slim Fit

Le misure indicate si riferiscono alle taglie **S** per i capi femminili, **L** per i capi maschili. Per i capi a taglia unica le misure indicate sono effettive.

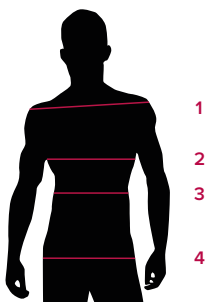
Camice dal look elegante e dalla vestibilità comfort Slim Fit, Tristano presenta due tasche e un taschino portapenne sul petto, la chiusura centrale con bottoni 4 fori nascosti e la manica lunga, con polsino arricciato da un elastico interno. È realizzato in tessuto gabardina 100% cotone, dalla mano liscia e dallo stiro facile. Ha la sua variante femminile nel camice Isotta.

COLORI DISPONIBILI



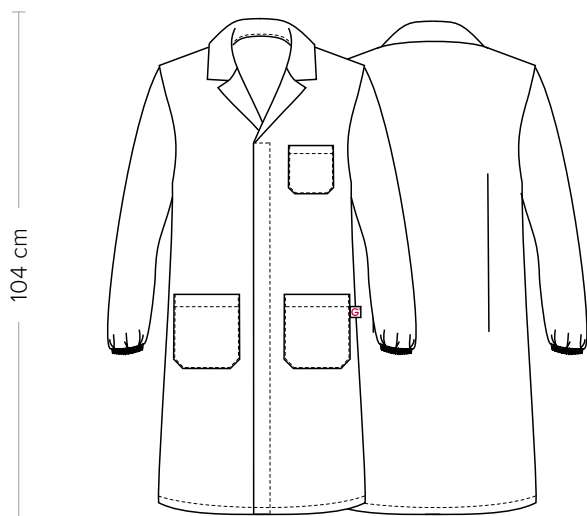
C01 Bianco

TABELLE TAGLIE
E CORRESPONDENZE



| TABELLA ST-G1 SLIM FIT | | | | | | | | | |
|--------------------------|-------|--------|---------|---------|---------|---------|---------|---------|---------|
| TAGLIA | XS | S | M | L | XL | XXL | 3XL | 4XL | 5XL |
| 1 - SPALLE | 44 | 45 | 46 | 47 | 49 | 51 | 53 | 55 | 57 |
| 2 - TORACE circonferenza | 92-96 | 96-100 | 100-104 | 104-111 | 111-116 | 116-124 | 124-132 | 132-142 | 142-152 |
| 3 - VITA circonferenza | 80-84 | 84-88 | 88-92 | 92-99 | 99-106 | 106-116 | 116-126 | 126-138 | 138-148 |
| 4 - BACINO circonferenza | 92-96 | 97-101 | 101-105 | 105-111 | 111-117 | 117-125 | 125-133 | 133-143 | 143-153 |

GUIDA ALLE TAGLIE **1)** Prendere le misure anatomiche (corpo con abbigliamento intimo) senza stringere mantenendo ben teso il metro. **Nota:** nel caso vogliate indossare dei camici già con dell'abbigliamento sotto prendete le misure già abbigliati. **2)** Nel caso tra le misure prese vi fosse una misura a cavallo fra 2 taglie vi consigliamo di prendere quella più grande. **3)** Le misure della tabella sono espresse in centimetri.



DETAILS

- Concealed buttoning with 4-hole buttons
- Breast pocket
- 2 pockets
- Cuff with elastic band

SIZES

S ÷ 4XL
Slim Fit

COLOURS

C01 White

FABRIC

100% cotton
185 g / m²



The measures indicated refer to sizes **S** for women, **L** for men. For one-size-fits-all garments, the measurements indicated are effective.

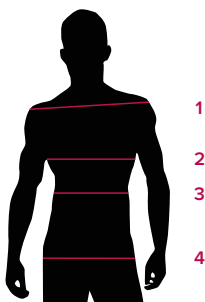
Coat with an elegant look and a comfort regular fit, Tristano has two pockets and a pen pocket on the chest, the central concealed fastening with 4-hole buttons and the long sleeve, with a cuff curled by an internal elastic. It is made of 100% cotton gabardine fabric, with a smooth hand and easy ironing. It has its feminine variant in the Isotta coat.

AVAILABLE COLOURS



C01 White

SIZE TABLES AND CORRESPONDENCES



| TABLE ST-G1 SLIM FIT | | | | | | | | | |
|--------------------------------|-------|--------|---------|---------|---------|---------|---------|---------|---------|
| SIZE | XS | S | M | L | XL | XXL | 3XL | 4XL | 5XL |
| 1 - SHOULDERS | 44 | 45 | 46 | 47 | 49 | 51 | 53 | 55 | 57 |
| 2 - CHEST circumference | 92-96 | 96-100 | 100-104 | 104-111 | 111-116 | 116-124 | 124-132 | 132-142 | 142-152 |
| 3 - WAIST circumference | 80-84 | 84-88 | 88-92 | 92-99 | 99-106 | 106-116 | 116-126 | 126-138 | 138-148 |
| 4 - HIPS circumference | 92-96 | 97-101 | 101-105 | 105-111 | 111-117 | 117-125 | 125-133 | 133-143 | 143-153 |

SIZE GUIDE **1)** Take the anatomical measurements (body with underwear) without tightening, keeping the measuring tape taut. Note: in case you want to wear of the gowns already with the clothing underneath take the measurements already dressed. **2)** If there is a measure between 2 sizes between the measurements taken, we advise you to take the bigger one. **3)** The measurements in the table are expressed in centimeters.