**DETTAGLI**

- Chiusura con zip rovesciata
- 2 tasche

COLORE

C04 Salmone
C08 Azzurro chiaro
M19 Verde acqua

TESSUTO

70% poliestere
30% cotone
132 g / m²

TAGLIE

XS ÷ 4XL
Slim Fit



Le misure indicate si riferiscono alle taglie **S** per i capi femminili, **L** per i capi maschili. Per i capi a taglia unica le misure indicate sono effettive.

La casacca Altea è un capo estremamente versatile e ben si presta a molteplici contesti, siano essi Ho.Re.Ca. che Wellness. È realizzata in un leggero policotone, presenta una vestibilità Slim Fit e un'abbottonatura centrale con zip divisibile e cursore metallico rovesciato anti urto. Nella scollatura e nelle tasche uno sbieco bianco caratterizza il capo, pronunciandone il disegno. Il tessuto è resistente alle alte temperature.

COLORI DISPONIBILI

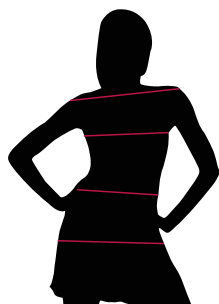
C04 Salmone



M19 Verde acqua

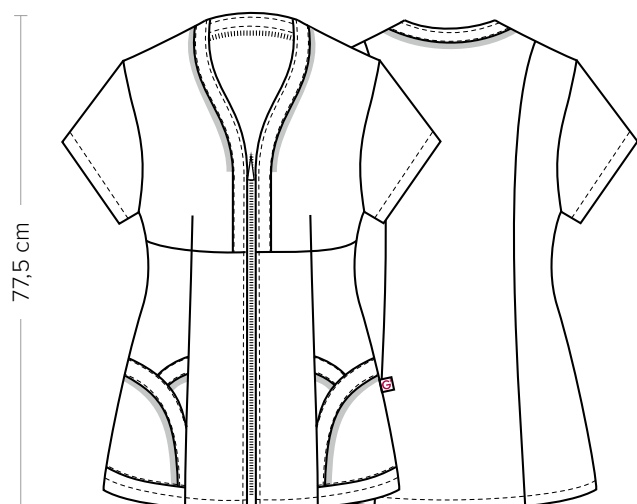


C08 Azzurro chiaro

TABELLE TAGLIE
E CORRESPONDENZE1
2
3
4**TABELLA ST-K1 SLIM FIT**

TAGLIA	XS	S	M	L	XL	XXL	3XL	4XL	5XL
1 - SPALLE									
2 - TORACE circonferenza	82-88	88-92	92-96	96-102	102-108	108-116	116-124	124-134	134-144
3 - VITA circonferenza	71-75	75-79	79-83	83-90	90-97	97-107	107-116	116-128	128-138
4 - BACINO circonferenza	92-96	96-100	100-104	104-111	111-117	117-125	125-134	134-143	143-153

GUIDA ALLE TAGLIE **1)** Prendere le misure anatomiche (corpo con abbigliamento intimo) senza stringere mantenendo ben teso il metro. Nota: nel caso vogliate indossare dei camici già con dell'abbigliamento sotto prendete le misure già abbigliati. **2)** Nel caso tra le misure prese vi fosse una misura a cavallo fra 2 taglie vi consigliamo di prendere quella più grande. **3)** Le misure della tabella sono espresse in centimetri.

**DETAILS**

- Inverted zip fastening
- 2 pockets

SIZES

XS ÷ 4XL
Slim Fit

COLOURS

C04 Salmon
C08 Light blue
M19 Acqua green

FABRIC

70% polyester
30% cotton
132 g / m²



The measures indicated refer to sizes **S** for women, **L** for men. For one-size-fits-all garments, the measurements indicated are effective.

The Altea tunic is an extremely versatile garment and is well suited to multiple contexts, whether they are Ho.Re.Ca. what a Wellness. It is done in a lightweight polycotton, it has a Slim Fit fit and a central buttoning with a divisible zip and reversed metal slider shockproof. In the neckline and in the pockets a white bias characterizes the garment, pronouncing its design. The fabric is resistant to high temperatures.

AVAILABLE COLOURS

C04 Salmon



M19 Acqua green



C08 Light blue

**SIZE TABLES
AND CORRESPONDENCES**

1
2
3
4

TABLE ST-K1 SLIM FIT

SIZE	XS	S	M	L	XL	XXL	3XL	4XL	5XL
1 - SHOULDERS									
2 - CHEST circumference	82-88	88-92	92-96	96-102	102-108	108-116	116-124	124-134	134-144
3 - WAIST circumference	71-75	75-79	79-83	83-90	90-97	97-107	107-116	116-128	128-138
4 - HIPS circumference	92-96	96-100	100-104	104-111	111-117	117-125	125-134	134-143	143-153

SIZE GUIDE **1)** Take the anatomical measurements (body with underwear) without tightening, keeping the measuring tape taut. Note: in case you want to wear of the gowns already with the clothing underneath take the measurements already dressed. **2)** If there is a measure between 2 sizes between the measurements taken, we advise you to take the bigger one. **3)** The measurements in the table are expressed in centimeters.