

## DETTAGLI

- Abbottonatura a vista con bottoni 4 fori
- 2 tasche
- 2 spacchetti laterali

## COLORE

C02 Grigio chiaro  
U35 Bordeaux  
U32 Nero  
Z48 Blu  
D29 Verde

## TESSUTO

65% poliestere  
35% cotone  
115 g / m<sup>2</sup>

## TAGLIE

XS ÷ 4XL  
Regular Fit



Le misure indicate si riferiscono alle taglie **S** per i capi femminili, **L** per i capi maschili. Per i capi a taglia unica le misure indicate sono effettive.

La casacca Camelia è realizzata in un leggero poli-cotone melangiato del peso di appena 115 g / m<sup>2</sup>. Presenta una vestibilità regular, l'abbottonatura centrale a sei bottoni opachi e due tasche dallo stile geometrico. Il tessuto è resistente alle alte temperature.

## COLORI DISPONIBILI



C02 Grigio chiaro

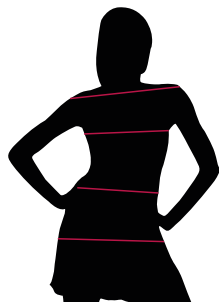
U35 Bordeaux

U32 Nero

Z48 Blu

D29 Verde

TABELLE TAGLIE  
E CORRESPONDENZE



### TABELLA ST-K4 REGULAR FIT

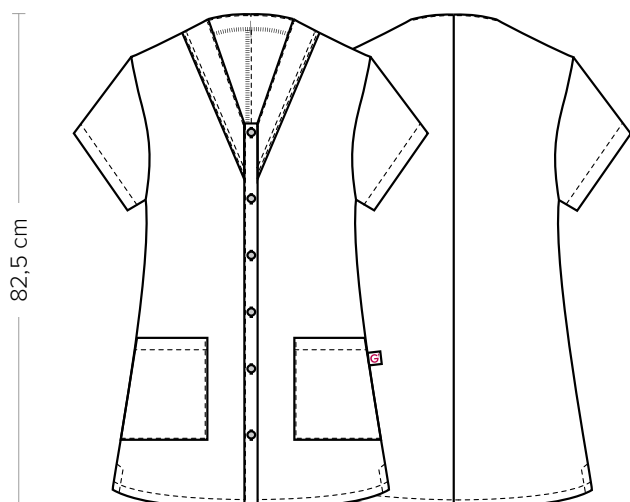
| TAGLIA                   | XS    | S      | M       | L       | XL      | XXL     | 3XL     | 4XL     |
|--------------------------|-------|--------|---------|---------|---------|---------|---------|---------|
| 1 - SPALLE               |       |        |         |         |         |         |         |         |
| 2 - CIRCONFERENZA TORACE | 88-92 | 92-98  | 98-104  | 104-110 | 110-118 | 118-126 | 126-134 | 134-142 |
| 3 - CIRCONFERENZA VITA   | 84-88 | 88-94  | 94-100  | 100-106 | 106-115 | 115-124 | 124-132 | 132-141 |
| 4 - CIRCONFERENZA BACINO | 94-99 | 99-105 | 105-111 | 111-116 | 116-125 | 125-133 | 133-142 | 142-150 |

**GUIDA ALLE TAGLIE** **1)** Prendere le misure anatomiche (corpo con abbigliamento intimo) senza stringere mantenendo ben teso il metro. Nota: nel caso vogliate indossare dei camici già con dell'abbigliamento sotto prendete le misure già abbigliati. **2)** Nel caso tra le misure prese vi fosse una misura a cavallo fra 2 taglie vi consigliamo di prendere quella più grande. **3)** Le misure della tabella sono espresse in centimetri.

# CAMELIA

ITEM CODE  
Q9K00223

**Giblor's**  
italian work/life specialist



## DETAILS

- Visible buttoning with 4 hole buttons
- 2 pockets
- 2 side vents

## COLORE

C02 Light grey  
U35 Burgundy  
U32 Black  
Z48 Blue  
D29 Green

## FABRIC

65% polyester  
35% cotton  
115 g / m<sup>2</sup>



## SIZES

XS ÷ 4XL  
Regular Fit

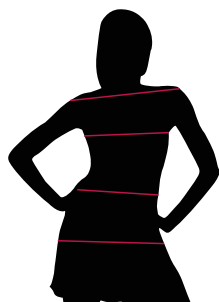
The measures indicated refer to sizes **S** for women, **L** for men. For one-size-fits-all garments, the measurements indicated are effective.

The Camelia tunic is made of a light melange poly-cotton fabric of 115 g / m<sup>2</sup>. It has a regular fit, a central fastening with six matte buttons and two pockets with a geometric style. The fabric is resistant to high temperature washing.

## AVAILABLE COLOURS



## SIZE TABLES AND CORRESPONDENCES



| TABLE ST-K4 REGULAR FIT |       |        |         |         |         |         |         |         |
|-------------------------|-------|--------|---------|---------|---------|---------|---------|---------|
| SIZE                    | XS    | S      | M       | L       | XL      | XXL     | 3XL     | 4XL     |
| 1 - SHOULDERS           |       |        |         |         |         |         |         |         |
| 2 - CHEST CIRCUMFERENCE | 88-92 | 92-98  | 98-104  | 104-110 | 110-118 | 118-126 | 126-134 | 134-142 |
| 3 - WAIST CIRCUMFERENCE | 84-88 | 88-94  | 94-100  | 100-106 | 106-115 | 115-124 | 124-132 | 132-141 |
| 4 - HIPS CIRCUMFERENCE  | 94-99 | 99-105 | 105-111 | 111-116 | 116-125 | 125-133 | 133-142 | 142-150 |

**SIZE GUIDE** **1)** Take the anatomical measurements (body with underwear) without tightening, keeping the measuring tape taut. Note: in case you want to wear of the gowns already with the clothing underneath take the measurements already dressed. **2)** If there is a measure between 2 sizes between the measurements taken, we advise you to take the bigger one. **3)** The measurements in the table are expressed in centimeters.

**GIBLORS.COM**