

## DETTAGLI

- Abbottonatura a vista con automatici
- 2 tasche
- Rete nei fianchetti dietro

## COLORE

U32 Nero

## TESSUTO

65% poliestere  
35% cotone  
140 g / m<sup>2</sup>



Le misure indicate si riferiscono alle taglie **S** per i capi femminili, **L** per i capi maschili. Per i capi a taglia unica le misure indicate sono effettive.

La casacca a maniche corte Elea è realizzata in morbido e freschissimo policotone da 140 g / m<sup>2</sup>, un tessuto di eccellente durata. Presenta una vestibilità Slim Fit, pur garantendo ampia libertà di movimento, grazie ai due fianchetti in rete nella parte posteriore. È caratterizzata da: due comode tasche laterali, due tagli sul davanti e sul dietro che le conferiscono sinuosità, un'asimmetrica abbottonatura dal taglio geometrico che incornicia il capo e da sei anelline automatiche in nickel a vista, per dare luce e un tocco di femminilità.

## COLORI DISPONIBILI



U32 Nero

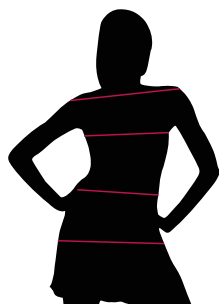
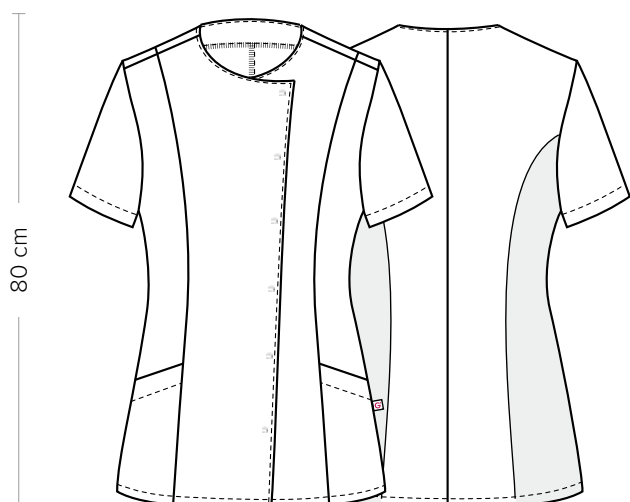
TABELLE TAGLIE  
E CORRISPONDENZE1  
2  
3  
4

TABELLA ST-K1 SLIM FIT									
TAGLIA	XS	S	M	L	XL	XXL	3XL	4XL	5XL
1 - SPALLE									
2 - TORACE circonferenza	82-88	88-92	92-96	96-102	102-108	108-116	116-124	124-134	134-144
3 - VITA circonferenza	71-75	75-79	79-83	83-90	90-97	97-107	107-116	116-128	128-138
4 - BACINO circonferenza	92-96	96-100	100-104	104-111	111-117	117-125	125-134	134-143	143-153

**GUIDA ALLE TAGLIE** **1)** Prendere le misure anatomiche (corpo con abbigliamento intimo) senza stringere mantenendo ben teso il metro. **Nota:** nel caso vogliate indossare dei camici già con dell'abbigliamento sotto prendete le misure già abbigliati. **2)** Nel caso tra le misure prese vi fosse una misura a cavallo fra 2 taglie vi consigliamo di prendere quella più grande. **3)** Le misure della tabella sono espresse in centimetri.



## DETAILS

- Visible buttoning with press studs
- 2 pockets
- Network fabric on the back side

## COLOURS

U32 Black

## FABRIC

65% polyester  
35% cotton  
140 g / m<sup>2</sup>



The measures indicated refer to sizes **S** for women, **L** for men. For one-size-fits-all garments, the measurements indicated are effective.

The Elea short-sleeved tunic is made of soft and very fresh 140 g / m<sup>2</sup> polycotton, a fabric of excellent durability. It has a Slim Fit, which ensures ample freedom of movement, thanks to the two mesh side panels in the back. It is characterized by two comfortable side pockets and two cuts on the front and back that give it sinuosity, by an asymmetrical buttoning with a geometric cut and by visible nickel automatic rings.

## AVAILABLE COLOURS



U32 Black

## SIZE TABLES AND CORRESPONDENCES

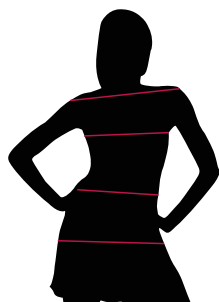


TABLE ST-K1 SLIM FIT									
SIZE	XS	S	M	L	XL	XXL	3XL	4XL	5XL
<b>1 - SHOULDERS</b>									
<b>2 - CHEST</b> circumference	82-88	88-92	92-96	96-102	102-108	108-116	116-124	124-134	134-144
<b>3 - WAIST</b> circumference	71-75	75-79	79-83	83-90	90-97	97-107	107-116	116-128	128-138
<b>4 - HIPS</b> circumference	92-96	96-100	100-104	104-111	111-117	117-125	125-134	134-143	143-153

**SIZE GUIDE** **1)** Take the anatomical measurements (body with underwear) without tightening, keeping the measuring tape taut. Note: in case you want to wear of the gowns already with the clothing underneath take the measurements already dressed. **2)** If there is a measure between 2 sizes between the measurements taken, we advise you to take the bigger one. **3)** The measurements in the table are expressed in centimeters.