

## DETTAGLI

- Chiusura con zip rovesciata  
- 2 tasche

## TAGLIE

XS ÷ 3XL  
Slim Fit

## COLORE

U32 Nero

## TESSUTO

65% poliestere  
35% cotone  
140 g / m<sup>2</sup>



Le misure indicate si riferiscono alle taglie **S** per i capi femminili, **L** per i capi maschili. Per i capi a taglia unica le misure indicate sono effettive.

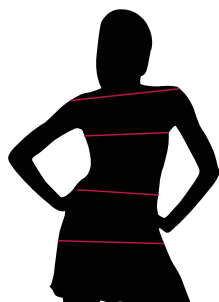
La casacca Pines è realizzata in morbido e freschissimo policotone di 140 g / m<sup>2</sup>, un tessuto di eccellente durata. Pur avendo una vestibilità Slim Fit, il capo assicura ampia libertà di movimento, grazie alla linea caratterizzata da un taglio sotto il seno a vita alta, due riprese e due fianchetti laterali nel retro. Presenta un sinuoso scollo a V, un'abbottonatura centrale con zip rovesciata e cursore in nichel, un piping a contrasto che conferisce luce e femminilità e due comode tasche laterali dallo stile geometrico.

## COLORI DISPONIBILI



U32 Nero

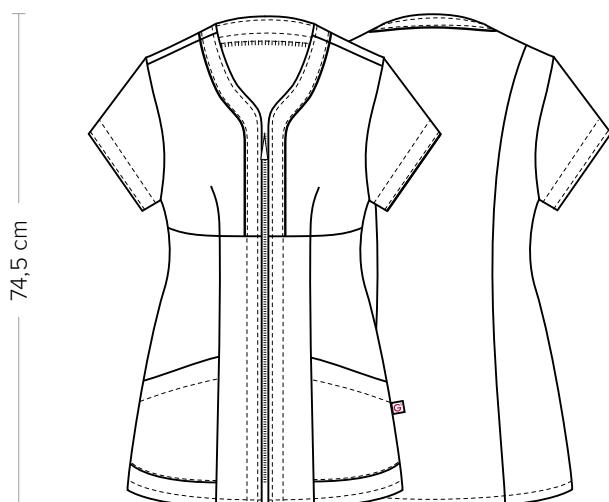
TABELLE TAGLIE  
E CORRESPONDENZE



1  
2  
3  
4

| TABELLA ST-K1 SLIM FIT   |       |        |         |         |         |         |         |         |         |
|--------------------------|-------|--------|---------|---------|---------|---------|---------|---------|---------|
| TAGLIA                   | XS    | S      | M       | L       | XL      | XXL     | 3XL     | 4XL     | 5XL     |
| 1 - SPALLE               |       |        |         |         |         |         |         |         |         |
| 2 - TORACE circonferenza | 82-88 | 88-92  | 92-96   | 96-102  | 102-108 | 108-116 | 116-124 | 124-134 | 134-144 |
| 3 - VITA circonferenza   | 71-75 | 75-79  | 79-83   | 83-90   | 90-97   | 97-107  | 107-116 | 116-128 | 128-138 |
| 4 - BACINO circonferenza | 92-96 | 96-100 | 100-104 | 104-111 | 111-117 | 117-125 | 125-134 | 134-143 | 143-153 |

**GUIDA ALLE TAGLIE** **1)** Prendere le misure anatomiche (corpo con abbigliamento intimo) senza stringere mantenendo ben teso il metro. **Nota:** nel caso vogliate indossare dei camici già con dell'abbigliamento sotto prendete le misure già abbigliati. **2)** Nel caso tra le misure prese vi fosse una misura a cavallo fra 2 taglie vi consigliamo di prendere quella più grande. **3)** Le misure della tabella sono espresse in centimetri.



## DETAILS

- Inverted zip fastening
- 2 pockets

## SIZES

XS ÷ 3XL  
Slim Fit

## COLOURS

U32 Black

## FABRIC

65% polyester  
35% cotton  
140 g / m<sup>2</sup>



The measures indicated refer to sizes **S** for women, **L** for men. For one-size-fits-all garments, the measurements indicated are effective.

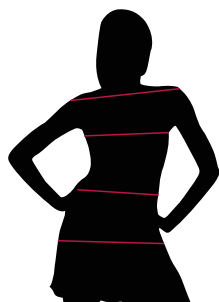
The Pines tunic is made of soft and very fresh polycotton of 140 g / m<sup>2</sup>, a fabric of excellent durability. Despite having a Slim Fit, the garment ensures ample freedom of movement, thanks to the line characterized by a cut under the breast with a high waist, two gathers and two side panels in the back. It features a sinuous V-neckline, a central placket with a reverse zip and nickel slider, a contrasting piping that gives light and femininity and two comfortable side pockets with a geometric style.

## AVAILABLE COLOURS



U32 Black

## SIZE TABLES AND CORRESPONDENCES



| TABLE ST-K1 SLIM FIT           |       |        |         |         |         |         |         |         |         |
|--------------------------------|-------|--------|---------|---------|---------|---------|---------|---------|---------|
| SIZE                           | XS    | S      | M       | L       | XL      | XXL     | 3XL     | 4XL     | 5XL     |
| <b>1 - SHOULDERS</b>           |       |        |         |         |         |         |         |         |         |
| <b>2 - CHEST</b> circumference | 82-88 | 88-92  | 92-96   | 96-102  | 102-108 | 108-116 | 116-124 | 124-134 | 134-144 |
| <b>3 - WAIST</b> circumference | 71-75 | 75-79  | 79-83   | 83-90   | 90-97   | 97-107  | 107-116 | 116-128 | 128-138 |
| <b>4 - HIPS</b> circumference  | 92-96 | 96-100 | 100-104 | 104-111 | 111-117 | 117-125 | 125-134 | 134-143 | 143-153 |

**SIZE GUIDE** **1)** Take the anatomical measurements (body with underwear) without tightening, keeping the measuring tape taut. Note: in case you want to wear of the gowns already with the clothing underneath take the measurements already dressed. **2)** If there is a measure between 2 sizes between the measurements taken, we advise you to take the bigger one. **3)** The measurements in the table are expressed in centimeters.