

DETTAGLI

- Abbottonatura con bottoni estraibili
- Taschino portapenne sulla manica

TAGLIE

XS ÷ 5XL
Slim Fit

COLORE

U32 Nero

TESSUTO

65% poliestere
35% cotone
200 g / m²



Le misure indicate si riferiscono alle taglie **S** per i capi femminili, **L** per i capi maschili. Per i capi a taglia unica le misure indicate sono effettive.

La giacca da cuoco Tommaso a manica corta presenta l'abbottonatura doppio petto, il collo coreano e un porta penne sulla manica sinistra. Presenta una vestibilità Slim Fit e si caratterizza per i bottoni estraibili che predominano sulla pettorina davanti. La giacca è realizzata in tessuto 100% cotone nella variante bianca, e nel 65% poliestere 35% cotone nella variante nera. Ha la variante manica lunga nella giacca Adriano.

COLORI DISPONIBILI



U32 Nero

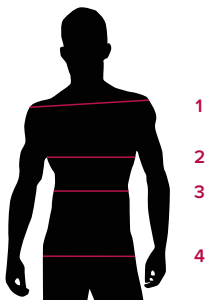
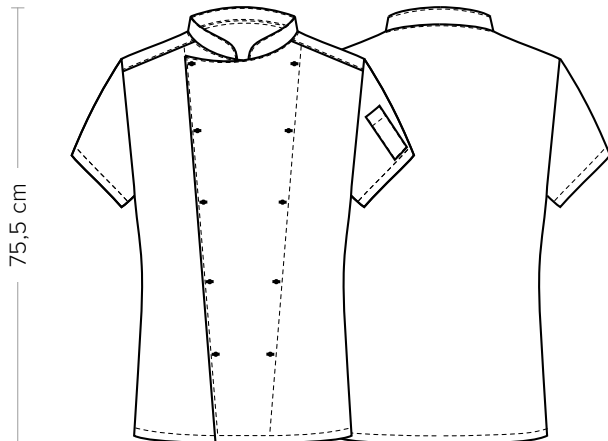
TABELLE TAGLIE
E CORRISPONDENZE

TABELLA ST-G1 SLIM FIT									
TAGLIA	XS	S	M	L	XL	XXL	3XL	4XL	5XL
1 - SPALLE	44	45	46	47	49	51	53	55	57
2 - TORACE circonferenza	92-96	96-100	100-104	104-111	111-116	116-124	124-132	132-142	142-152
3 - VITA circonferenza	80-84	84-88	88-92	92-99	99-106	106-116	116-126	126-138	138-148
4 - BACINO circonferenza	92-96	97-101	101-105	105-111	111-117	117-125	125-133	133-143	143-153

GUIDA ALLE TAGLIE **1)** Prendere le misure anatomiche (corpo con abbigliamento intimo) senza stringere mantenendo ben teso il metro. Nota: nel caso vogliate indossare dei camici già con dell'abbigliamento sotto prendete le misure già abbigliati. **2)** Nel caso tra le misure prese vi fosse una misura a cavallo fra 2 taglie vi consigliamo di prendere quella più grande. **3)** Le misure della tabella sono espresse in centimetri.



DETAILS

- Buttoning with removable buttons
- Pen pocket on sleeve

SIZES

XS ÷ 5XL
Slim Fit

COLOURS

U32 Black

FABRIC

65% polyester
35% cotton
200 g / m²



The measures indicated refer to sizes **S** for women, **L** for men. For one-size-fits-all garments, the measurements indicated are effective.

The Tommaso short-sleeved chef's jacket features double-breasted buttoning, a mandarin collar and a pen holder on the left sleeve. It has a Slim Fit and is characterized by the removable buttons that predominate on the front bib. The jacket is made of 100% cotton fabric in the white variant, and 65% polyester 35% cotton in the black variant. It has the long sleeve variant in the Adriano jacket.

AVAILABLE COLOURS



U32 Black

SIZE TABLES AND CORRESPONDENCES

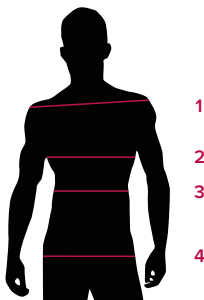


TABLE ST-G1 SLIM FIT									
SIZE	XS	S	M	L	XL	XXL	3XL	4XL	5XL
1 - SHOULDERS	44	45	46	47	49	51	53	55	57
2 - CHEST circumference	92-96	96-100	100-104	104-111	111-116	116-124	124-132	132-142	142-152
3 - WAIST circumference	80-84	84-88	88-92	92-99	99-106	106-116	116-126	126-138	138-148
4 - HIPS circumference	92-96	97-101	101-105	105-111	111-117	117-125	125-133	133-143	143-153

SIZE GUIDE **1)** Take the anatomical measurements (body with underwear) without tightening, keeping the measuring tape taut. Note: in case you want to wear of the gowns already with the clothing underneath take the measurements already dressed. **2)** If there is a measure between 2 sizes between the measurements taken, we advise you to take the bigger one. **3)** The measurements in the table are expressed in centimeters.