

DETTAGLI

- Abbottonatura nascosta con automatici
- Taschino sul petto
- Taschino portapenne sulla manica
- Rete sulla schiena
- Rete nel sottomanica

COLORE

00 Bianco

TESSUTO

100% cotone
185 g / m²



Le misure indicate si riferiscono alle taglie **S** per i capi femminili, **L** per i capi maschili. Per i capi a taglia unica le misure indicate sono effettive.

La giacca a maniche lunghe Raul è un vero capo Evergreen: stile giovane, praticità e comfort sono i suoi punti di forza. È realizzata in cotone 185 g / m² che garantisce colori molto brillanti e manutenzione semplice, ed è proposta in ben sei varianti colore. La vestibilità è Slim Fit, e presenta il collo coreano, con abbottonatura dalla tradizionale punta all'insù e un taschino lato cuore. La parte posteriore è realizzata interamente in maglia di piquet in colore nero a contrasto, assicurando così una grande traspirabilità e un'ottima areazione. Raul è adatta ai lavaggi alle alte temperature.

COLORI DISPONIBILI



00 Bianco

TABELLE TAGLIE
E CORRESPONDENZE

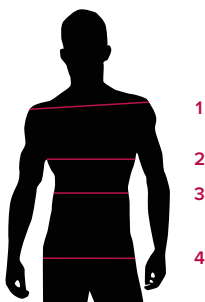
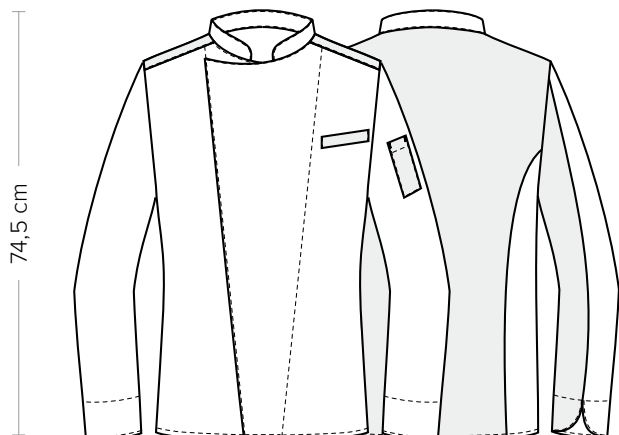


TABELLA ST-G1 SLIM FIT									
TAGLIA	XS	S	M	L	XL	XXL	3XL	4XL	5XL
1 - SPALLE	44	45	46	47	49	51	53	55	57
2 - TORACE circonferenza	92-96	96-100	100-104	104-111	111-116	116-124	124-132	132-142	142-152
3 - VITA circonferenza	80-84	84-88	88-92	92-99	99-106	106-116	116-126	126-138	138-148
4 - BACINO circonferenza	92-96	97-101	101-105	105-111	111-117	117-125	125-133	133-143	143-153

GUIDA ALLE TAGLIE **1)** Prendere le misure anatomiche (corpo con abbigliamento intimo) senza stringere mantenendo ben teso il metro. Nota: nel caso vogliate indossare dei camici già con dell'abbigliamento sotto prendete le misure già abbigliati. **2)** Nel caso tra le misure prese vi fosse una misura a cavallo fra 2 taglie vi consigliamo di prendere quella più grande. **3)** Le misure della tabella sono espresse in centimetri.



DETAILS

- Concealed buttoning with press studs
- Breast pocket
- Pen pocket on sleeve
- Mesh fabric on the back
- Mesh fabric on the undersleeve

SIZES

S ÷ 4XL
Slim Fit

COLOURS

00 White

FABRIC

100% cotton
185 g / m²



The measures indicated refer to sizes **S** for women, **L** for men. For one-size-fits-all garments, the measurements indicated are effective.

The Raul long-sleeved jacket is a true Evergreen garment: young style, practicality and comfort are its strengths. It is made of 185 g / m² cotton which guarantees very bright colors and easy maintenance and is available in six color variants. The fit is Slim and features a Mandarin collar, with a traditional upturned buttoning and a breast pocket. The back is made entirely of piqué knit in a contrasting black color thus ensuring great breathability and excellent ventilation. Raul is suitable for washing at high temperatures.

AVAILABLE COLOURS



00 White

SIZE TABLES AND CORRESPONDENCES

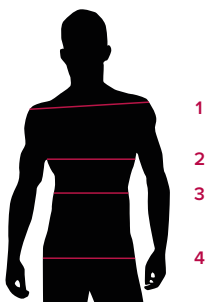


TABLE ST-G1 SLIM FIT									
SIZE	XS	S	M	L	XL	XXL	3XL	4XL	5XL
1 - SHOULDERS	44	45	46	47	49	51	53	55	57
2 - CHEST circumference	92-96	96-100	100-104	104-111	111-116	116-124	124-132	132-142	142-152
3 - WAIST circumference	80-84	84-88	88-92	92-99	99-106	106-116	116-126	126-138	138-148
4 - HIPS circumference	92-96	97-101	101-105	105-111	111-117	117-125	125-133	133-143	143-153

SIZE GUIDE **1)** Take the anatomical measurements (body with underwear) without tightening, keeping the measuring tape taut. Note: in case you want to wear of the gowns already with the clothing underneath take the measurements already dressed. **2)** If there is a measure between 2 sizes between the measurements taken, we advise you to take the bigger one. **3)** The measurements in the table are expressed in centimeters.