

#### DETTAGLI

- Abbottonatura nascosta con automatici
- Taschino sul petto
- Polsini con automatico a vista
- 2 spacchetti nel fianco
- Rete sulla schiena
- Rete nel sottomanica
- Tessuto Piquet

#### COLORE

000 Nero  
00 Bianco

#### TESSUTO

52% poliestere  
48% cotone  
171 g / m<sup>2</sup>

#### TAGLIE

S ÷ 4XL  
Slim Fit



Le misure indicate si riferiscono alle taglie **S** per i capi femminili, **L** per i capi maschili. Per i capi a taglia unica le misure indicate sono effettive.

La camicia Roger è un capo dalla grande personalità e molto versatile, ideale sia in ambito Ho.Re.Ca. che per l'impiego in cucina. È realizzata in due tipologie di tessuto, un piquet di misto cotone e una morbido piquet di maglia in poliestere traspirante, ed ha una grammatura media, che lo fa scivolare sul corpo senza aderire. Proposta in manica lunga, ha una vestibilità Slim Fit e presenta il collo coreano, sette automatici nascosti nell'abbottonatura e l'automatico logato 'G' in galvanica nichel nei polsini. Un moderno taschino trasversale è posto sul lato cuore, sottolineato dalle impunture in tinta che gli conferiscono uno stile contemporaneo. È resistente alle medie ed alte temperature.

#### COLORI DISPONIBILI



00 Bianco



000 Nero

TABELLE TAGLIE  
E CORRESPONDENZE

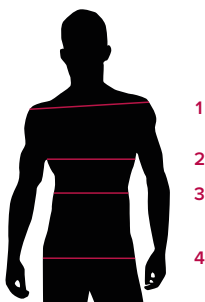
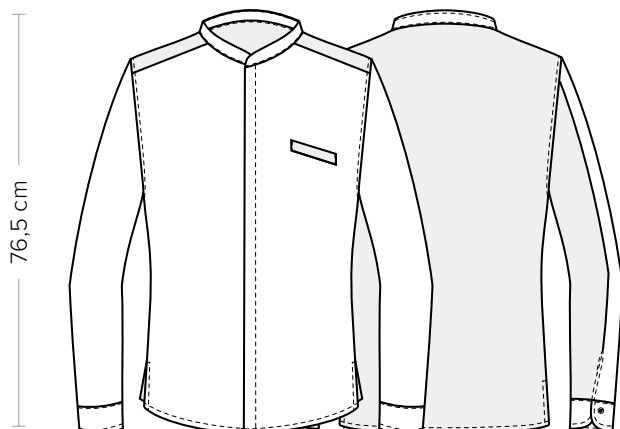


TABELLA ST-G1 SLIM FIT									
TAGLIA	XS	S	M	L	XL	XXL	3XL	4XL	5XL
1 - SPALLE	44	45	46	47	49	51	53	55	57
2 - TORACE circonferenza	92-96	96-100	100-104	104-111	111-116	116-124	124-132	132-142	142-152
3 - VITA circonferenza	80-84	84-88	88-92	92-99	99-106	106-116	116-126	126-138	138-148
4 - BACINO circonferenza	92-96	97-101	101-105	105-111	111-117	117-125	125-133	133-143	143-153

**GUIDA ALLE TAGLIE** **1)** Prendere le misure anatomiche (corpo con abbigliamento intimo) senza stringere mantenendo ben teso il metro. Nota: nel caso vogliate indossare dei camici già con dell'abbigliamento sotto prendete le misure già abbigliati. **2)** Nel caso tra le misure prese vi fosse una misura a cavallo fra 2 taglie vi consigliamo di prendere quella più grande. **3)** Le misure della tabella sono espresse in centimetri.



## DETAILS

- Concealed buttoning with press studs
- Breast pocket
- Visible press stud on the cuffs
- 2 side vents
- Mesh fabric on the back
- Mesh fabric on the undersleeve
- Piqué fabric

## COLOURS

00 White  
000 Black

## FABRIC

52% polyester  
48% cotton  
171 g / m<sup>2</sup>

## SIZES

S ÷ 4XL  
Slim Fit



The measures indicated refer to sizes **S** for women, **L** for men. For one-size-fits-all garments, the measurements indicated are effective.

Roger shirt is a garment with a great personality and very versatile, ideal both in the Ho.Re.Ca. and for use in the kitchen. It is made in two types of fabric, a cotton blend pique and a soft breathable polyester mesh pique, and has a medium weight, which makes it slide on the body without adhering. Proposed in long sleeves, it has a Slim Fit and features a Korean collar, seven snaps hidden in the buttoning and a nickel-plated 'G' automatic in the cuffs. A modern transversal pocket is placed on the heart side, underlined by the matching stitching that give it a contemporary style. It is resistant to medium and high temperatures.

## AVAILABLE COLOURS



00 White



000 Black

## SIZE TABLES AND CORRESPONDENCES

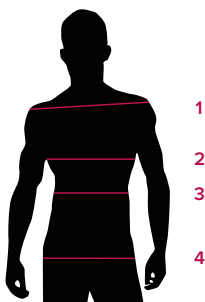


TABLE ST-G1 SLIM FIT									
SIZE	XS	S	M	L	XL	XXL	3XL	4XL	5XL
<b>1 - SHOULDERS</b>	44	45	46	47	49	51	53	55	57
<b>2 - CHEST</b> circumference	92-96	96-100	100-104	104-111	111-116	116-124	124-132	132-142	142-152
<b>3 - WAIST</b> circumference	80-84	84-88	88-92	92-99	99-106	106-116	116-126	126-138	138-148
<b>4 - HIPS</b> circumference	92-96	97-101	101-105	105-111	111-117	117-125	125-133	133-143	143-153

**SIZE GUIDE** **1)** Take the anatomical measurements (body with underwear) without tightening, keeping the measuring tape taut. Note: in case you want to wear of the gowns already with the clothing underneath take the measurements already dressed. **2)** If there is a measure between 2 sizes between the measurements taken, we advise you to take the bigger one. **3)** The measurements in the table are expressed in centimeters.