

DETTAGLI

- Allacciatura collo regolabile con velcro
- 2 tasche

TAGLIE

Taglia unica

COLORE

J000 Jeans nero

TESSUTO

75% cotone
23% poliestere
2% elastan
210 g / m²

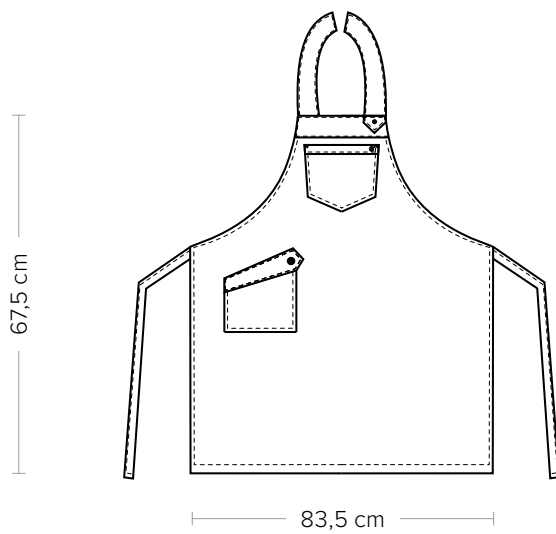


Il grembiule Luna, realizzato in tessuto jeans elasticizzato (210 g/m²) dalla mano molto morbida e resistente alle alte temperature, è stato progettato per integrarsi al meglio in interni shabby chic, tra cui molte nuove attività come panifici, pasticcerie, cioccolaterie e le gelaterie si distinguono.

COLORI DISPONIBILI



J000 Jeans nero



DETAILS

- Adjustable halter with velcro
- 2 pockets

SIZES

One size

COLOURS

J000 Black

FABRIC

75% cotton
23% polyester
2% elastane
210 g / m²



The Luna apron, made of stretch jeans fabric (210 g / m²) with a very soft touch and resistant to high temperatures, was designed to fit perfectly into shabby chic interiors, among which many new businesses such as bakeries, pastry shops, chocolate shops and ice cream parlours stand out.

AVAILABLE COLOURS



J000 Black