

DETTAGLI

- Fascione con elastico sul retro
- Passanti cintura - Bottone automatico
- Chiusura zip
- 2 tasche davanti - 1 tasca sulla gamba
- 2 tasche sul retro

TAGLIE

S ÷ 4XL
Slim Fit

COLORE

00 Bianco

TESSUTO

62% cotone
35% poliestere
3% elastan
180 g / m²



Le misure indicate si riferiscono alle taglie **S** per i capi femminili, **L** per i capi maschili. Per i capi a taglia unica le misure indicate sono effettive.

Il pantalone Darko presenta due tasche sui fianchi con apertura alla francese ed impunture di sostegno. Sul lato destro è caratterizzato da un tascone con taglio asimmetrico, contraddistinto dall'inconfondibile automatico logato G in galvanica argento zaponato opaco: un dettaglio che arricchisce lo stile del capo. È inoltre dotato di due ampie tasche sul retro. Per assicurare maggiore comfort nei movimenti, il pantalone presenta un elastico inserito sul retro per cingere parte del giro vita. È dotato di 5 passanti larghi che gli conferiscono un taglio più sportivo. Questo pantalone è realizzato in satin poliestere cotone elasticizzato 180 g / m², un tessuto resistente ai lavaggi e alle alte temperature. Già disponibile in nero, quest'anno arriva anche nella nuovissima variante bianca. Un capo comodo e facile da abbinare, perfetto per esprimersi al meglio in ogni ambiente.

COLORI DISPONIBILI



00 Bianco

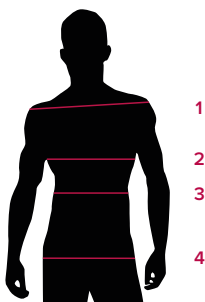
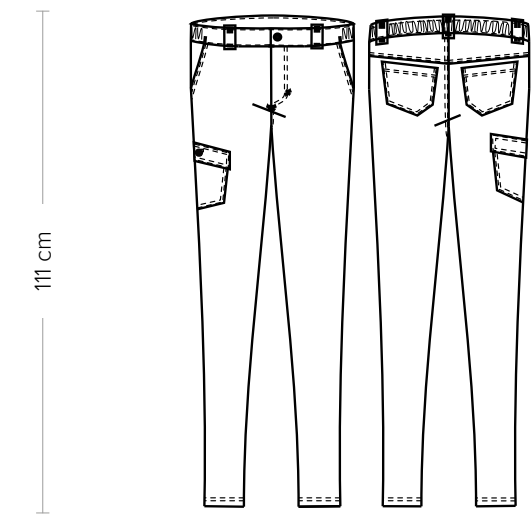
TABELLE TAGLIE
E CORRESPONDENZE

TABELLA ST-P4 SLIM FIT								
TAGLIA	XS	S	M	L	XL	XXL	3XL	4XL
1 - SPALLE								
2 - CIRCONFERENZA TORACE								
3 - CIRCONFERENZA VITA	69-76	76-80	80-84	84-88	88-94	94-100	100-106	106-112
4 - CIRCONFERENZA BACINO	86-92	92-96	96-100	100-104	104-110	110-116	116-122	122-128

GUIDA ALLE TAGLIE **1)** Prendere le misure anatomiche (corpo con abbigliamento intimo) senza stringere mantenendo ben teso il metro. Nota: nel caso vogliate indossare dei camici già con dell'abbigliamento sotto prendete le misure già abbigliati. **2)** Nel caso tra le misure prese vi fosse una misura a cavallo fra 2 taglie vi consigliamo di prendere quella più grande. **3)** Le misure della tabella sono espresse in centimetri.



DETAILS

- Elasticated waistband on the back
- Belt loops - Press stud
- Zip fly
- 2 front pockets - 1 leg pocket
- 2 rear pockets

SIZES

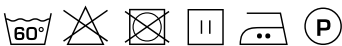
S ÷ 4XL
Slim Fit

COLOURS

00 White

FABRIC

62% cotton
35% polyester
3% elastane
180 g / m²



The measures indicated refer to sizes **S** for women, **L** for men. For one-size-fits-all garments, the measurements indicated are effective.

The Darko trousers have two pockets on the sides with French opening and support stitching. On the right side it is characterized from a large asymmetrical cut pocket, distinguished by the unmistakable G-logoed automatic in matt zaponato silver galvanic: a detail that enriches the style of the garment. It is also equipped with two large pockets on the back. To ensure greater comfort in the movements, the trousers have an elastic inserted on the back to encircle part of the waistline. It is equipped with 5 wide loops that give a sportier cut. This pant is made of 180 g / m² stretch cotton polyester satin, a fabric resistant to washing and high temperatures. Already available in black, this year also comes in the brand new white variant. A boss comfortable and easy to combine, perfect for expressing yourself at best in any environment.

AVAILABLE COLOURS



00 White

SIZE TABLES
AND CORRESPONDENCES

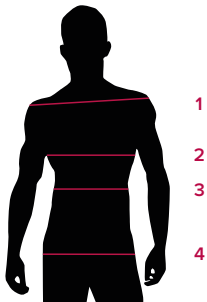


TABLE ST-P4 SLIM FIT								
SIZE	XS	S	M	L	XL	XXL	3XL	4XL
1 - SHOULDERS								
2 - CHEST CIRCUMFERENCE								
3 - WAIST CIRCUMFERENCE	69-76	76-80	80-84	84-88	88-94	94-100	100-106	106-112
4 - HIPS CIRCUMFERENCE	86-92	92-96	96-100	100-104	104-110	110-116	116-122	122-128

SIZE GUIDE **1)** Take the anatomical measurements (body with underwear) without tightening, keeping the measuring tape taut. Note: in case you want to wear of the gowns already with the clothing underneath take the measurements already dressed. **2)** If there is a measure between 2 sizes between the measurements taken, we advise you to take the bigger one. **3)** The measurements in the table are expressed in centimeters.