

DETTAGLI

- Fascione con elastico sul retro
- Bottone 4 fori
- 2 tasche

TAGLIE

XS ÷ 3XL
Slim Fit

COLORE

000 Nero

TESSUTO

70% poliestere
25% viscosa
5% elastan
200 g / m²



Le misure indicate si riferiscono alle taglie **S** per i capi femminili, **L** per i capi maschili. Per i capi a taglia unica le misure indicate sono effettive.

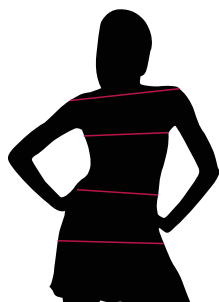
Il pantalone Rebecca presenta un taglio elegante con vestibilità Slim Fit, abbottonatura centrale coperta e due tasche nei fianchi con apertura alla francese. Un elastico importante nel retro del fascione fa aderire il pantalone alla schiena senza alcuna piega.

COLORI DISPONIBILI



000 Nero

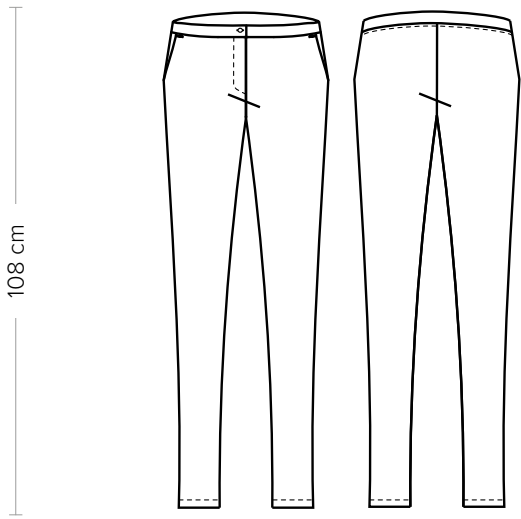
TABELLE TAGLIE
E CORRESPONDENZE



1
2
3
4

TABELLA ST-P5 SLIM FIT									
TAGLIA	XXS	XS	S	M	L	XL	XXL	3XL	4XL
1 - SPALLE									
2 - TORACE									
3 - VITA	60-63	63-67	67-71	71-77	77-83	83-91	91-99	99-107	107-115
4 - BACINO	84-88	88-92	92-96	96-102	102-108	108-116	116-124	124-132	132-140

GUIDA ALLE TAGLIE **1)** Prendere le misure anatomiche (corpo con abbigliamento intimo) senza stringere mantenendo ben teso il metro. **Nota:** nel caso vogliate indossare dei camici già con dell'abbigliamento sotto prendete le misure già abbigliati. **2)** Nel caso tra le misure prese vi fosse una misura a cavallo fra 2 taglie vi consigliamo di prendere quella più grande. **3)** Le misure della tabella sono espresse in centimetri.

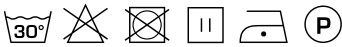


DETAILS
- Elasticated waistband on the back
- 4 holes buttons
- 2 pockets

SIZES
XS ÷ 3XL
Slim Fit

COLOURS
000 Black

FABRIC
70% polyester
25% viscose
5% elastane
200 g / m²



The measures indicated refer to sizes **S** for women, **L** for men. For one-size-fits-all garments, the measurements indicated are effective.

The Rebecca trousers feature an elegant cut with a Slim Fit, covered central buttoning and two side pockets with French opening. An important elastic in the back of the band makes the trousers adhere to the back without any creases.

AVAILABLE COLOURS



000 Black

SIZE TABLES
AND CORRESPONDENCES

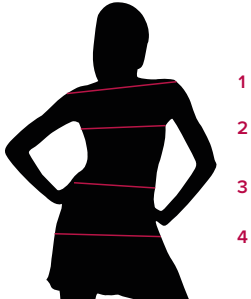


TABLE ST-P5 SLIM FIT									
SIZE	XXS	XS	S	M	L	XL	XXL	3XL	4XL
1 - SHOULDERS									
2 - CHEST									
3 - WAIST	60-63	63-67	67-71	71-77	77-83	83-91	91-99	99-107	107-115
4 - HIPS	84-88	88-92	92-96	96-102	102-108	108-116	116-124	124-132	132-140

SIZE GUIDE **1)** Take the anatomical measurements (body with underwear) without tightening, keeping the measuring tape taut. Note: in case you want to wear of the gowns already with the clothing underneath take the measurements already dressed. **2)** If there is a measure between 2 sizes between the measurements taken, we advise you to take the bigger one. **3)** The measurements in the table are expressed in centimeters.