



DETTAGLI

- Abbottonatura a vista con automatici
- Taschino sul petto
- 1 taschino porta penne
- 2 tasche
- Inserti in rete

COLORE

00 Bianco
000 Nero

TESSUTO 1

50% lyocell
50% poliestere
180 g / m²

TESSUTO 2

100% poliestere
160 g / m²

TAGLIE

XS ÷ 3XL
Slim Fit



Le misure indicate si riferiscono alle taglie **S** per i capi femminili, **L** per i capi maschili. Per i capi a taglia unica le misure indicate sono effettive.

La casacca Chloe, versione femminile della casacca Connor presenta un centro davanti in **Tencel™** ed il resto del capo in maglia armatura piquè: un perfetto mix tra due dei nostri tessuti più performanti. Il **Tencel™**, fibra di origine botanica che assicura prestazioni eccellenti per tutto il giorno, mentre il tessuto a maglia con motivo piquè combina morbidezza, alta traspirabilità e asciugatura veloce. Oltre che per la manica corta, il modello si caratterizza per un collo a serafino chiuso da due automatici di cui uno logato "G", un taschino sul petto, due tasche sul fondo ed un piccolo taschino portapenne. Interamente impunturato a due aghi, ha aspetto moderno e sportivo

COLORI DISPONIBILI

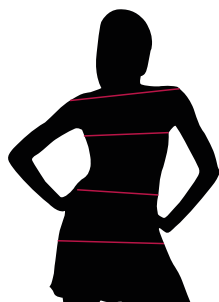


00 Bianco



000 Nero

TABELLE TAGLIE
E CORRESPONDENZE

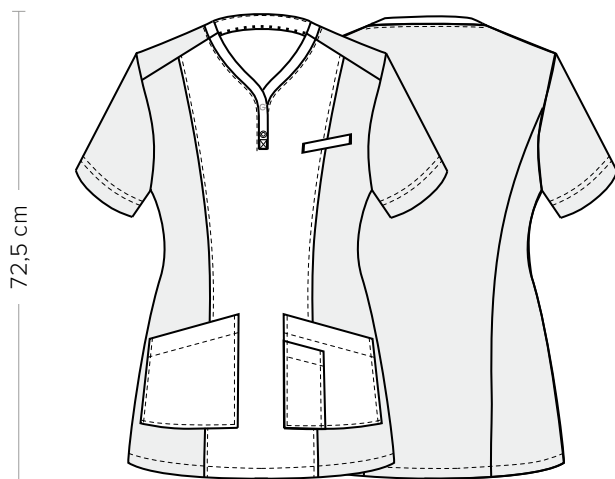


1
2
3
4

TABELLA ST-K1 SLIM FIT

TAGLIA	XS	S	M	L	XL	XXL	3XL	4XL	5XL
1 - SPALLE									
2 - TORACE circonferenza	82-88	88-92	92-96	96-102	102-108	108-116	116-124	124-134	134-144
3 - VITA circonferenza	71-75	75-79	79-83	83-90	90-97	97-107	107-116	116-128	128-138
4 - BACINO circonferenza	92-96	96-100	100-104	104-111	111-117	117-125	125-134	134-143	143-153

GUIDA ALLE TAGLIE **1)** Prendere le misure anatomiche (corpo con abbigliamento intimo) senza stringere mantenendo ben teso il metro. Nota: nel caso vogliate indossare dei camici già con dell'abbigliamento sotto prendete le misure già abbigliati. **2)** Nel caso tra le misure prese vi fosse una misura a cavallo fra 2 taglie vi consigliamo di prendere quella più grande. **3)** Le misure della tabella sono espresse in centimetri.



DETAILS

- Visible buttoning with press studs
- Breast pocket
- 1 pen pocket
- 2 pockets
- Mesh fabric panels

COLOURS

00 White
000 Black

FABRIC 1

50% lyocell
50% polyester
180 g / m²

FABRIC 2

100% polyester
160 g / m²



SIZES

XS ÷ 3XL
Slim Fit



The measures indicated refer to sizes **S** for women, **L** for men. For one-size-fits-all garments, the measurements indicated are effective.

The Chloe tunic, a female version of the Connor tunic, features a **Tencel™** center front and the rest of the garment in knit pique weave: a perfect mix of two of our best performing fabrics. **Tencel™**, a fiber of botanical origin that ensures performance excellent all day long, while the knitted fabric with pique pattern combines softness, high breathability and fast drying. In addition to the short sleeves, the model is characterized by a seraph collar closed by two snaps, one of which with the "G" logo, a pocket on the chest, two pockets on the bottom and a small pen pocket. Entirely stitched with two needles, it has a modern and sporty look.

AVAILABLE COLOURS



00 White



000 Black

SIZE TABLES AND CORRESPONDENCES

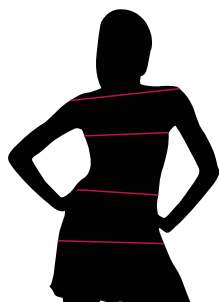


TABLE ST-K1 SLIM FIT

SIZE	XS	S	M	L	XL	XXL	3XL	4XL	5XL
1 - SHOULDERS									
2 - CHEST circumference	82-88	88-92	92-96	96-102	102-108	108-116	116-124	124-134	134-144
3 - WAIST circumference	71-75	75-79	79-83	83-90	90-97	97-107	107-116	116-128	128-138
4 - HIPS circumference	92-96	96-100	100-104	104-111	111-117	117-125	125-134	134-143	143-153

SIZE GUIDE **1)** Take the anatomical measurements (body with underwear) without tightening, keeping the measuring tape taut. Note: in case you want to wear of the gowns already with the clothing underneath take the measurements already dressed. **2)** If there is a measure between 2 sizes between the measurements taken, we advise you to take the bigger one. **3)** The measurements in the table are expressed in centimeters.