

DETTAGLI

- Abbottonatura a vista con automatici
- 2 tasche

COLORE

00 Bianco

TESSUTO

65% cotone
35% poliestere
140 g / m²



TAGLIE

XS ÷ 3XL
Slim Fit

Le misure indicate si riferiscono alle taglie **S** per i capi femminili, **L** per i capi maschili. Per i capi a taglia unica le misure indicate sono effettive.

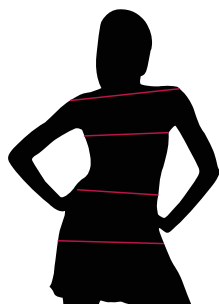
La casacca da lavoro Ho.Re.Ca. Giselle è una variante della più classica casacca Monica, arricchita di dettagli quali manichina ad aletta e - per la variante in bianco - bordo delle tasche in abbinamento al collo. In morbido e freschissimo poliestere misto cotone, ha una linea slim accentuata da tagli strategici. Disponibile in due varianti di colore: bianco e rigato azzurro con finiture a contrasto. Questa casacca da donna presenta comode tasche laterali ed un'abbottonatura con automatici in nickel dallo stile geometrico, che conferiscono luce ed eleganza al capo.

COLORI DISPONIBILI



00 Bianco

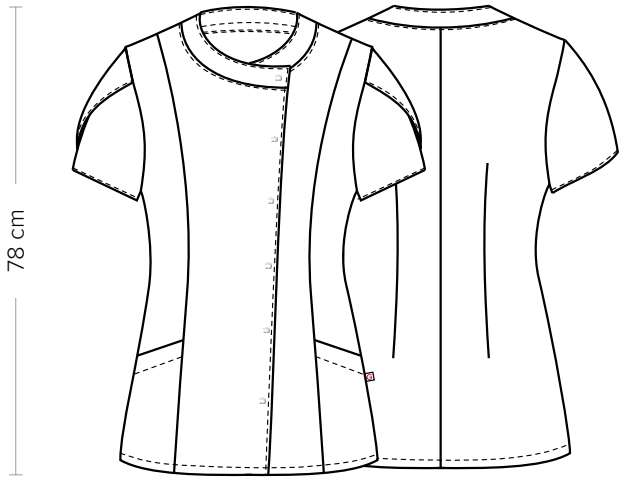
TABELLE TAGLIE
E CORRISPONDENZE



1
2
3
4

TABELLA ST-K1 SLIM FIT									
TAGLIA	XS	S	M	L	XL	XXL	3XL	4XL	5XL
1 - SPALLE									
2 - TORACE circonferenza	82-88	88-92	92-96	96-102	102-108	108-116	116-124	124-134	134-144
3 - VITA circonferenza	71-75	75-79	79-83	83-90	90-97	97-107	107-116	116-128	128-138
4 - BACINO circonferenza	92-96	96-100	100-104	104-111	111-117	117-125	125-134	134-143	143-153

GUIDA ALLE TAGLIE **1)** Prendere le misure anatomiche (corpo con abbigliamento intimo) senza stringere mantenendo ben teso il metro. Nota: nel caso vogliate indossare dei camici già con dell'abbigliamento sotto prendete le misure già abbigliati. **2)** Nel caso tra le misure prese vi fosse una misura a cavallo fra 2 taglie vi consigliamo di prendere quella più grande. **3)** Le misure della tabella sono espresse in centimetri.



DETAILS
- Visible buttoning with press studs
- 2 pockets

SIZES
XS ÷ 3XL
Slim Fit

COLOURS
00 White

FABRIC
65% cotton
35% polyester
140 g / m²



The measures indicated refer to sizes **S** for women, **L** for men. For one-size-fits-all garments, the measurements indicated are effective.

The Ho.Re.Ca. Giselle work tunic is a variant of the more classic Monica tunic, enriched with details such as cap sleeves and - for the white variant - edge of the pockets to match the collar. In soft and very fresh cotton-blend polyester, it has a slim line accentuated by strategic cuts. Available in two colors: white and blue striped with contrasting finishes. This women's tunic has comfortable side pockets and a buttoning with nickel snaps with a geometric style, which give light and elegance to the garment.

AVAILABLE COLOURS



00 White

SIZE TABLES
AND CORRESPONDENCES

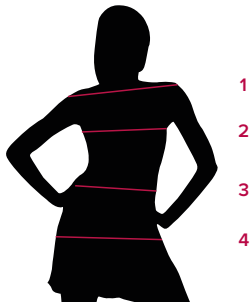


TABLE ST-K1 SLIM FIT									
SIZE	XS	S	M	L	XL	XXL	3XL	4XL	5XL
1 - SHOULDERS									
2 - CHEST circumference	82-88	88-92	92-96	96-102	102-108	108-116	116-124	124-134	134-144
3 - WAIST circumference	71-75	75-79	79-83	83-90	90-97	97-107	107-116	116-128	128-138
4 - HIPS circumference	92-96	96-100	100-104	104-111	111-117	117-125	125-134	134-143	143-153

SIZE GUIDE **1)** Take the anatomical measurements (body with underwear) without tightening, keeping the measuring tape taut. Note: in case you want to wear of the gowns already with the clothing underneath take the measurements already dressed. **2)** If there is a measure between 2 sizes between the measurements taken, we advise you to take the bigger one. **3)** The measurements in the table are expressed in centimeters.