

DETTAGLI

- Allacciatura collo regolabile con bottoni
- 2 tasche

TAGLIE

Taglia unica

COLORE

G000 Gessato nero
G119 Gessato grigio
G006 Gessato bordeaux

TESSUTO

99% poliestere
1% viscosa
170 g / m²



Il grembiule con pettorina Senna è un modello trasversale dall'ho.re.ca. al wellness. Presenta due grandi tasche ed un comodo ed elegante scollo a V, con allacciatura regolabile con bottoni. Le tasche ed i lacci sono ancorati con travette che rinforzano l'assemblaggio degli elementi. Il capo presenta un motivo nella parte sinistra che si ripete in negativo nella parte destra. Disponibile in diversi colori e in molteplici composizioni, da quest'anno anche nelle nuove versioni: gessato nero, gessato grigio e gessato bordeaux. Questo grembiule unisex è caratterizzato da un ottimo rapporto qualità prezzo, valorizzato dalla tecnologia indantrene.

COLORI DISPONIBILI



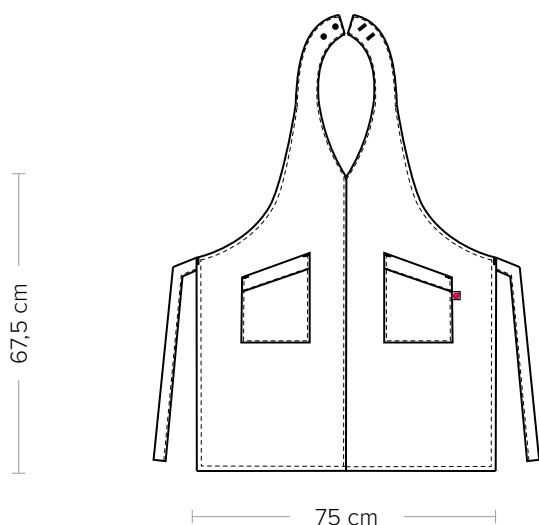
G000 Gessato nero



G119 Gessato grigio



G006 Gessato bordeaux



DETAILS

- Adjustable halter with buttons
- 2 pockets

SIZES

One size

COLOURS

- G000 Black pinstripe
- G119 Grey pinstripe
- G006 Burgundy pinstripe

FABRIC

- 99% polyester
- 1% viscose
- 170 g / m²



The Senna bib apron is a cross-model suitable for both the Ho.Re.Ca. and the Wellness fields. It has two large pockets, and a comfortable and elegant V-collar, with adjustable buttons fastening. The pockets and laces are fastened with bar tacks that strengthen the assembly of all elements. The garment has a motif on the left side that is repeated in negative on the right one. Available in different colours and multiple compositions, with new variations from this year: black pinstripe, grey pinstripe and burgundy pinstripe. This unisex apron is characterised by an excellent price-quality ratio, enhanced by indanthrene technology.

AVAILABLE COLOURS



G000 Black pinstripe



G119 Grey pinstripe



G006 Burgundy pinstripe