

## DETTAGLI

- Bottoni a pressione
- Taschino sul petto
- Taschino portapenne sulla manica
- Rete sulla schiena
- Rete nel sottomanica

## TAGLIE

S ÷ 4XL  
Slim Fit

## COLORE

000 Nero

## TESSUTO

65% poliestere  
35% cotone  
200 g / m<sup>2</sup>



Le misure indicate si riferiscono alle taglie **S** per i capi femminili, **L** per i capi maschili. Per i capi a taglia unica le misure indicate sono effettive.

La giacca da cuoco Patrick ha un collo francese ed è un classico rivisitato tra gli indumenti da lavoro per la ristorazione. Presenta una linea moderna arricchita da un pannello posteriore di rete traspirante che garantisce un'ottima areazione. L'abbottonatura è rigorosamente nascosta e le impunture di rifinitura sono a riva. Il capo è arricchito sia sui polsi che sul collo da un piping a contrasto, nero nella versione bianca, e perla nella versione nera. La giacca presenta un portapenne ed un taschino sul petto. Realizzata in gabardine **Cotone 100%** si presta a lavaggi ad alte temperature. Garantisce alte performance di manutenzione.

## COLORI DISPONIBILI



000 Nero

TABELLE TAGLIE  
E CORRESPONDENZE

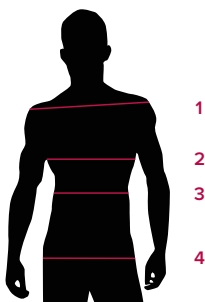
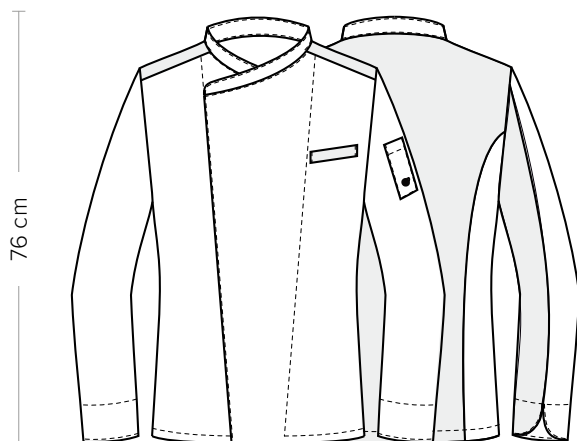


TABELLA ST-G1 SLIM FIT									
TAGLIA	XS	S	M	L	XL	XXL	XXXL	4XL	5XL
1 - SPALLE	44	45	46	47	49	51	53	55	57
2 - TORACE circonferenza	92-96	96-100	101-104	105-111	112-116	117-124	125-132	133-142	143-152
3 - VITA circonferenza	80-84	84-88	89-92	93-99	100-106	107-116	117-126	127-138	139-148
4 - BACINO circonferenza	93-97	97-101	102-105	106-111	112-117	118-125	126-133	134-143	144-153

**GUIDA ALLE TAGLIE** **1)** Prendere le misure anatomiche (corpo con abbigliamento intimo) senza stringere mantenendo ben teso il metro. Nota: nel caso vogliate indossare dei camici già con dell'abbigliamento sotto prendete le misure già abbigliati. **2)** Nel caso tra le misure prese vi fosse una misura a cavallo fra 2 taglie vi consigliamo di prendere quella più grande. **3)** Le misure della tabella sono espresse in centimetri.



## DETAILS

- Press studs
- Breast pocket
- Pen pocket on sleeve
- Network fabric on the back
- Network fabric on the undersleeves

## SIZES

S ÷ 4XL  
Slim Fit

## COLOURS

000 Black

## FABRIC

65% polyester  
35% cotton  
200 g / m<sup>2</sup>



The measures indicated refer to sizes **S** for women, **L** for men. For one-size-fits-all garments, the measurements indicated are effective.

The Patrick chef's jacket has a French collar and is a revisited classic among restaurant workwear. Presents a modern line enriched by a breathable mesh rear panel that guarantees excellent ventilation. The buttoning is strictly hidden and the finishing stitching is on the shore. The garment is enriched both on the cuffs and on the neck with a contrasting piping: black in the white version, and pearl in the black version. The jacket features a pen pocket on sleeve and a breast pocket. Made of **100% Cotton** gabardine it is suitable for washing at high temperatures. It guarantees high maintenance performance.

## AVAILABLE COLOURS



000 Black

## SIZE TABLES AND CORRESPONDENCES

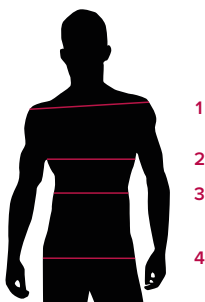


TABLE ST-G1 SLIM FIT									
SIZE	XS	S	M	L	XL	XXL	XXXL	4XL	5XL
<b>1 - SHOULDERS</b>	44	45	46	47	49	51	53	55	57
<b>2 - CHEST</b> circumference	92-96	96-100	101-104	105-111	112-116	117-124	125-132	133-142	143-152
<b>3 - WAIST</b> circumference	80-84	84-88	89-92	93-99	100-106	107-116	117-126	127-138	139-148
<b>4 - HIPS</b> circumference	93-97	97-101	102-105	106-111	112-117	118-125	126-133	134-143	144-153

**SIZE GUIDE** **1)** Take the anatomical measurements (body with underwear) without tightening, keeping the measuring tape taut. Note: in case you want to wear of the gowns already with the clothing underneath take the measurements already dressed. **2)** If there is a measure between 2 sizes between the measurements taken, we advise you to take the bigger one. **3)** The measurements in the table are expressed in centimeters.