

## DETTAGLI

- Abbottonatura nascosta con automatici
- Taschino sul petto
- Taschino portapenne sulla manica
- Polsini con automatico a vista
- 2 spacchetti dietro

## COLORE

00 Bianco  
000 Nero

## TESSUTO

62% cotone  
35% poliestere  
3% elasthan  
180 g / m<sup>2</sup>



Le misure indicate si riferiscono alle taglie **S** per i capi femminili, **L** per i capi maschili. Per i capi a taglia unica le misure indicate sono effettive.

La giacca da chef Denise, della linea **G' Elegance**, è la versione femminile della giacca Paul. Ha uno stile coreano dalle linee ordinate e dall'aspetto elegante. Nella collezione di quest'anno, presenta un'abbottonatura totalmente nascosta che ne arricchisce lo stile. Il carattere di questo capo è arricchito anche dai polsini tipo camicia fermati da 2 automatici logati "G". Ad impreziosire i dettagli, questi ultimi sono realizzati in zama nelle galvaniche color nickel e presentano un gioco di lucido e opaco sul logo. Le impunture di rifinitura sotto tutte a riva, per accennare appena i tagli presenti sul capo. Il taschino sul petto e il portapenne completano gli elementi della giacca. Il corpo ha una vestibilità Slim Fit. Realizzata in satin policotone elasticizzato, si presta a lavaggi alle alte temperature. Questa giacca da lavoro garantisce alte performance di manutenzione.

## COLORI DISPONIBILI



00 Bianco



000 Nero

TABELLE TAGLIE  
E CORRISPONDENZE

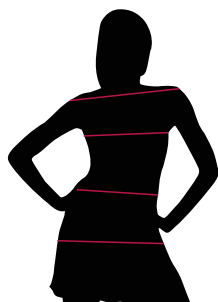
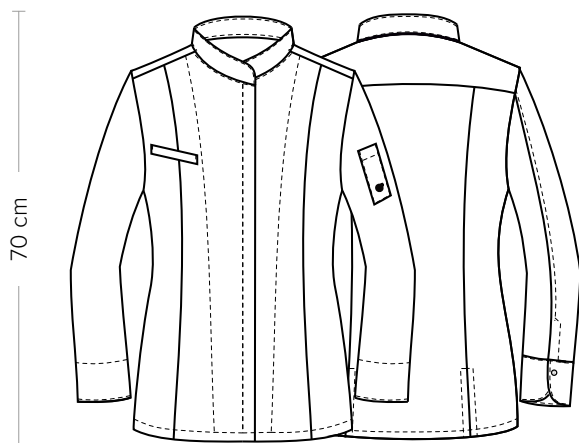


TABELLA ST-K1 SLIM FIT

TAGLIA	XS	S	M	L	XL	XXL	3XL	4XL	5XL
1 - SPALLE									
2 - TORACE circonferenza	82-88	88-92	92-96	96-102	102-108	108-116	116-124	124-134	134-144
3 - VITA circonferenza	71-75	75-79	79-83	83-90	90-97	97-107	107-116	116-128	128-138
4 - BACINO circonferenza	92-96	96-100	100-104	104-111	111-117	117-125	125-134	134-143	143-153

**GUIDA ALLE TAGLIE** **1)** Prendere le misure anatomiche (corpo con abbigliamento intimo) senza stringere mantenendo ben teso il metro. **Nota:** nel caso vogliate indossare dei camici già con dell'abbigliamento sotto prendete le misure già abbigliati. **2)** Nel caso tra le misure prese vi fosse una misura a cavallo fra 2 taglie vi consigliamo di prendere quella più grande. **3)** Le misure della tabella sono espresse in centimetri.



## DETAILS

- Concealed buttoning with press studs
- Breast pocket
- Pen pocket on sleeve
- Visible press stud on the cuffs
- 2 rear vents

## COLOURS

00 White  
000 Black

## FABRIC

62% cotton  
35% polyester  
3% elastane  
180 g / m<sup>2</sup>



The measures indicated refer to sizes **S** for women, **L** for men. For one-size-fits-all garments, the measurements indicated are effective.

Denise chef jacket, from the “**G 'Elegance collection**”, is the feminine version of the Paul jacket. She has a Korean style with neat lines and with an elegant appearance. In this year's collection, she presents a totally hidden buttoning that enriches the style. The character of this garment is also enriched by the “shirt-like” cuffs stopped by 2 “G” branded snaps. To embellish the details, the latter are made of zamak in nickel-colored galvanic and have a play of gloss and opaque on the logo. The stitching of finishing under all on the shore, to barely mention the cuts on the garment. The breast pocket and pen holder complete the elements of the jacket. The body has a Slim Fit. Made of stretch polycotton satin, it lends itself to washing at high temperatures. This work jacket guarantees high maintenance performance.

## COLORI DISPONIBILI



00 White



000 Black

## SIZE TABLES AND CORRESPONDENCES

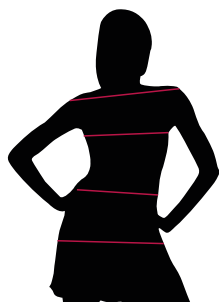


TABLE ST-K1 SLIM FIT									
SIZE	XS	S	M	L	XL	XXL	3XL	4XL	5XL
<b>1 - SHOULDERS</b>									
<b>2 - CHEST</b> circumference	82-88	88-92	92-96	96-102	102-108	108-116	116-124	124-134	134-144
<b>3 - WAIST</b> circumference	71-75	75-79	79-83	83-90	90-97	97-107	107-116	116-128	128-138
<b>4 - HIPS</b> circumference	92-96	96-100	100-104	104-111	111-117	117-125	125-134	134-143	143-153

**SIZE GUIDE** **1)** Take the anatomical measurements (body with underwear) without tightening, keeping the measuring tape taut. Note: in case you want to wear of the gowns already with the clothing underneath take the measurements already dressed. **2)** If there is a measure between 2 sizes between the measurements taken, we advise you to take the bigger one. **3)** The measurements in the table are expressed in centimeters.