

DETTAGLI

- Abbottonatura nascosta con automatici
- 1 automatico a vista
- Taschino sul petto
- 2 tasche
- Inserti in rete

COLORE

00 Bianco
004 Blu
029 Pistacchio

TESSUTO

50% lyocell
50% poliestere
180 g / m²



TAGLIE

XS ÷ 3XL
Slim Fit



Le misure indicate si riferiscono alle taglie **S** per i capi femminili, **L** per i capi maschili. Per i capi a taglia unica le misure indicate sono effettive.

La casacca Giada, realizzata sia nella versione a manica lunga che in quella a manica corta, rappresenta ormai un classico nelle nostre collezioni Health&Wellness. Caratterizzata da un collo alla coreana e da una abbottonatura con paramontura larga che mostra un solo automatico a vista luminoso e decorativo, può avere maniche a kimono (nel modello a manica corta) o confortevoli polsini in maglia. Un'aletta traspirante posizionata nel sottogiro della manica, un taschino sul petto in cucitura e due tasche laterali, completano il capo. I tagli sui fianchetti sia davanti che sul retro donano sinuosità al capo mantenendo una vestibilità Slim Fit, mentre il tessuto in **Tencel™** lascia la pelle piacevolmente asciutta e mantiene il suo naturale equilibrio, garantendo alti standard di stabilità dimensionale, resistenza all'usura e a lavaggi intensi.

COLORI DISPONIBILI



00 Bianco



004 Blu



029 Pistacchio

TABELLE TAGLIE
E CORRISPONDENZE

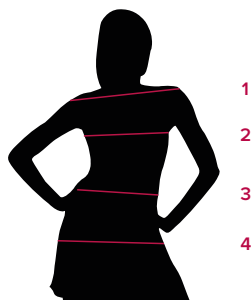


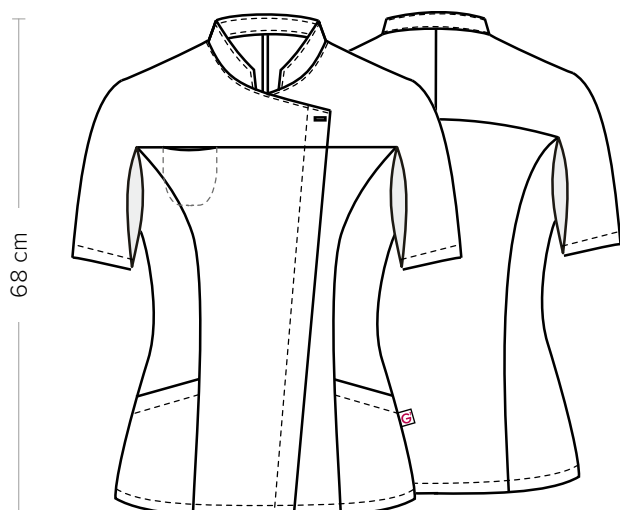
TABELLA ST-K1 SLIM FIT									
TAGLIA	XS	S	M	L	XL	XXL	3XL	4XL	5XL
1 - SPALLE									
2 - TORACE circonferenza	82-88	88-92	92-96	96-102	102-108	108-116	116-124	124-134	134-144
3 - VITA circonferenza	71-75	75-79	79-83	83-90	90-97	97-107	107-116	116-128	128-138
4 - BACINO circonferenza	92-96	96-100	100-104	104-111	111-117	117-125	125-134	134-143	143-153

GUIDA ALLE TAGLIE **1)** Prendere le misure anatomiche (corpo con abbigliamento intimo) senza stringere mantenendo ben teso il metro. Nota: nel caso vogliate indossare dei camici già con dell'abbigliamento sotto prendete le misure già abbigliati. **2)** Nel caso tra le misure prese vi fosse una misura a cavallo fra 2 taglie vi consigliamo di prendere quella più grande. **3)** Le misure della tabella sono espresse in centimetri.

GIADA M/C

ITEM CODE
18P03K054

Giblor's
italian work/life specialist



DETAILS

- Concealed buttoning with press studs
- 1 visible press stud
- Breast pocket
- 2 pockets
- Mesh fabric panels

COLOURS

00 White
004 Blue
029 Pistachio

FABRIC

50% lyocell
50% polyester
180 g / m²



SIZES

XS ÷ 3XL
Slim Fit



The measures indicated refer to sizes **S** for women, **L** for men. For one-size-fits-all garments, the measurements indicated are effective.

The Giada tunic – available both in the long-sleeved version and in the short-sleeved one – now represents a classic among our Health&Wellness collections. Characterised by a mandarin collar and a buttoning with large placket that shows only one decorative press stud, the tunic can feature kimono sleeves (in the short-sleeved model) or comfortable knitted cuffs. The breathable fabric on the armhole, a breast pocket and two side pockets finish the garment. The side cuts on the front and on the back give sinuosity to the garment, keeping a Slim Fit. Meanwhile, the **Tencel™** fabric leave the skin pleasantly dry and keeps its natural balance, ensuring high standards of dimensional stability, resistance to wear and frequent washing.

AVAILABLE COLOURS



00 White



004 Blue



029 Pistachio

SIZE TABLES AND CORRESPONDENCES

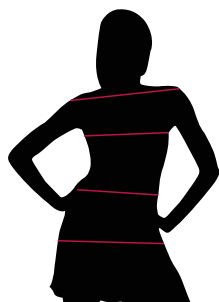


TABLE ST-K1 SLIM FIT									
SIZE	XS	S	M	L	XL	XXL	3XL	4XL	5XL
1 - SHOULDERS									
2 - CHEST circumference	82-88	88-92	92-96	96-102	102-108	108-116	116-124	124-134	134-144
3 - WAIST circumference	71-75	75-79	79-83	83-90	90-97	97-107	107-116	116-128	128-138
4 - HIPS circumference	92-96	96-100	100-104	104-111	111-117	117-125	125-134	134-143	143-153

SIZE GUIDE **1)** Take the anatomical measurements (body with underwear) without tightening, keeping the measuring tape taut. Note: in case you want to wear of the gowns already with the clothing underneath take the measurements already dressed. **2)** If there is a measure between 2 sizes between the measurements taken, we advise you to take the bigger one. **3)** The measurements in the table are expressed in centimeters.