

DETTAGLI

- Abbottonatura a vista con automatici
- Taschino sul petto
- Rete allover
- Inserti in tessuto

COLORE

00 Bianco
000 Nero

TAGLIE

S ÷ 4XL
Slim Fit

TESSUTO 1

100% poliestere
160 g / m²

TESSUTO 2

97% cotone
3% elasthan
185 g / m²



Le misure indicate si riferiscono alle taglie **S** per i capi femminili, **L** per i capi maschili. Per i capi a taglia unica le misure indicate sono effettive.

Innovativa giacca a maniche corte realizzata in tessuto misto satin e **FRESH&STRETCH**: la parte superiore del fronte è in morbido cotone elasticizzato, mentre il resto del capo è realizzato in maglia piquet 100% poliestere leggerissimo, estremamente traspirante. Comfort, freschezza e libertà nei movimenti sono garantiti! Con eleganti bottoni a pressione in metallo brunito e taschino a scomparsa sul petto. Stiro facile.

COLORI DISPONIBILI



00 Bianco



000 Nero

TABELLE TAGLIE
E CORRESPONDENZE

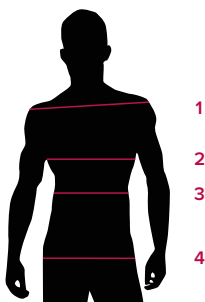
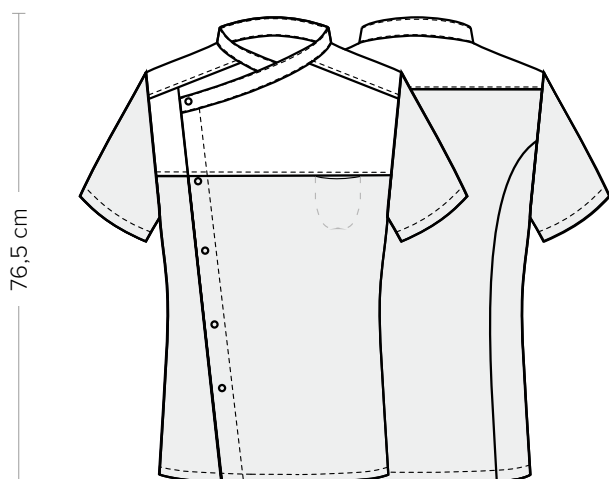


TABELLA ST-G1 SLIM FIT									
TAGLIA	XS	S	M	L	XL	XXL	3XL	4XL	5XL
1 - SPALLE	44	45	46	47	49	51	53	55	57
2 - TORACE circonferenza	92-96	96-100	100-104	104-111	111-116	116-124	124-132	132-142	142-152
3 - VITA circonferenza	80-84	84-88	88-92	92-99	99-106	106-116	116-126	126-138	138-148
4 - BACINO circonferenza	92-96	97-101	101-105	105-111	111-117	117-125	125-133	133-143	143-153

GUIDA ALLE TAGLIE **1)** Prendere le misure anatomiche (corpo con abbigliamento intimo) senza stringere mantenendo ben teso il metro. Nota: nel caso vogliate indossare dei camici già con dell'abbigliamento sotto prendete le misure già abbigliati. **2)** Nel caso tra le misure prese vi fosse una misura a cavallo fra 2 taglie vi consigliamo di prendere quella più grande. **3)** Le misure della tabella sono espresse in centimetri.



DETTAGLI

- Abbottonatura a vista con automatici
- Taschino sul petto
- Rete allover
- Inserti in tessuto

COLORE

00 Bianco
000 Nero

TAGLIE

S ÷ 4XL
Slim Fit

TESSUTO 1

100% poliestere
160 g / m²

TESSUTO 2

97% cotone
3% elasthan
185 g / m²



Le misure indicate si riferiscono alle taglie **S** per i capi femminili, **L** per i capi maschili. Per i capi a taglia unica le misure indicate sono effettive.

Innovativa giacca a maniche corte realizzata in tessuto misto satin e **FRESH&STRETCH**: la parte superiore del fronte è in morbido cotone elasticizzato, mentre il resto del capo è realizzato in maglia piquet 100% poliestere leggerissimo, estremamente traspirante. Comfort, freschezza e libertà nei movimenti sono garantiti! Con eleganti bottoni a pressione in metallo brunito e taschino a scomparsa sul petto. Stiro facile.

COLORI DISPONIBILI



00 Bianco



000 Nero

TABELLE TAGLIE
E CORRESPONDENZE

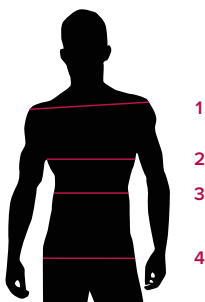


TABELLA ST-G1 SLIM FIT									
TAGLIA	XS	S	M	L	XL	XXL	3XL	4XL	5XL
1 - SPALLE	44	45	46	47	49	51	53	55	57
2 - TORACE circonferenza	92-96	96-100	100-104	104-111	111-116	116-124	124-132	132-142	142-152
3 - VITA circonferenza	80-84	84-88	88-92	92-99	99-106	106-116	116-126	126-138	138-148
4 - BACINO circonferenza	92-96	97-101	101-105	105-111	111-117	117-125	125-133	133-143	143-153

GUIDA ALLE TAGLIE **1)** Prendere le misure anatomiche (corpo con abbigliamento intimo) senza stringere mantenendo ben teso il metro. Nota: nel caso vogliate indossare dei camici già con dell'abbigliamento sotto prendete le misure già abbigliati. **2)** Nel caso tra le misure prese vi fosse una misura a cavallo fra 2 taglie vi consigliamo di prendere quella più grande. **3)** Le misure della tabella sono espresse in centimetri.