

## DETTAGLI

- Abbottonatura nascosta con automatici
- 3 automatici a vista
- Taschino sul petto
- Taschino portapenne sulla manica
- Inserti in rete
- 2 spacchetti dietro

## COLORE

00 Bianco

## TESSUTO

50% lyocell  
50% poliestere  
180 g / m<sup>2</sup>



Le misure indicate si riferiscono alle taglie **S** per i capi femminili, **L** per i capi maschili. Per i capi a taglia unica le misure indicate sono effettive.

Uno dei **Best Seller** Giblor's: amata da ogni categoria di chef, una volta provata diventa insostituibile. Il suo stile senza tempo e i dettagli contemporanei incontrano il favore di un gran numero di professionisti.

## COLORI DISPONIBILI



00 Bianco

TABELLE TAGLIE  
E CORRISPONDENZE

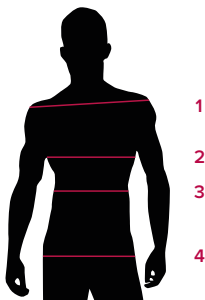


TABELLA ST-G1 SLIM FIT

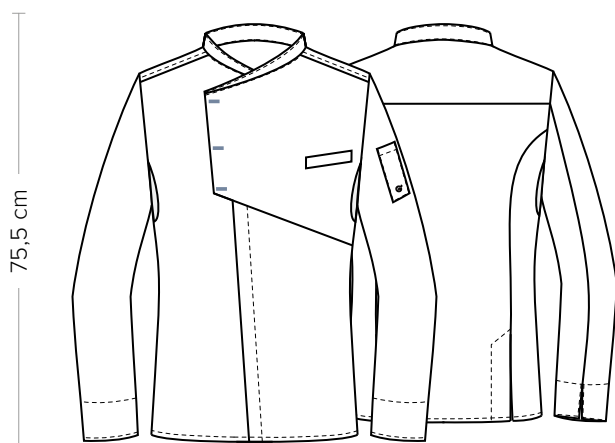
| TAGLIA                          | XS    | S      | M       | L       | XL      | XXL     | 3XL     | 4XL     | 5XL     |
|---------------------------------|-------|--------|---------|---------|---------|---------|---------|---------|---------|
| <b>1 - SPALLE</b>               | 44    | 45     | 46      | 47      | 49      | 51      | 53      | 55      | 57      |
| <b>2 - TORACE</b> circonferenza | 92-96 | 96-100 | 100-104 | 104-111 | 111-116 | 116-124 | 124-132 | 132-142 | 142-152 |
| <b>3 - VITA</b> circonferenza   | 80-84 | 84-88  | 88-92   | 92-99   | 99-106  | 106-116 | 116-126 | 126-138 | 138-148 |
| <b>4 - BACINO</b> circonferenza | 92-96 | 97-101 | 101-105 | 105-111 | 111-117 | 117-125 | 125-133 | 133-143 | 143-153 |

**GUIDA ALLE TAGLIE** **1)** Prendere le misure anatomiche (corpo con abbigliamento intimo) senza stringere mantenendo ben teso il metro. Nota: nel caso vogliate indossare dei camici già con dell'abbigliamento sotto prendete le misure già abbigliati. **2)** Nel caso tra le misure prese vi fosse una misura a cavallo fra 2 taglie vi consigliamo di prendere quella più grande. **3)** Le misure della tabella sono espresse in centimetri.

# EMANUEL

ITEM CODE  
17P08G957

**Giblor's**  
italian work/life specialist



## DETAILS

- Concealed buttoning with press studs
- 3 visible press studs
- Breast pocket
- Pen pocket on sleeve
- Mesh fabric panels
- 2 rear vents

## SIZES

S ÷ 5XL  
Slim Fit

## COLOURS

00 White

## FABRIC

50% lyocell  
50% polyester  
180 g / m<sup>2</sup>



The measures indicated refer to sizes **S** for women, **L** for men. For one-size-fits-all garments, the measurements indicated are effective.

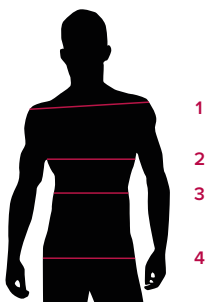
One of **Giblor's Best Sellers**: loved by any kind of chef, it becomes irreplaceable once tried. Its timeless style and contemporary details have the approval of a big number of professionals.

## AVAILABLE COLOURS



00 White

## SIZE TABLES AND CORRESPONDENCES



| TABLE ST-G1 SLIM FIT           |       |        |         |         |         |         |         |         |         |
|--------------------------------|-------|--------|---------|---------|---------|---------|---------|---------|---------|
| SIZE                           | XS    | S      | M       | L       | XL      | XXL     | 3XL     | 4XL     | 5XL     |
| <b>1 - SHOULDERS</b>           | 44    | 45     | 46      | 47      | 49      | 51      | 53      | 55      | 57      |
| <b>2 - CHEST</b> circumference | 92-96 | 96-100 | 100-104 | 104-111 | 111-116 | 116-124 | 124-132 | 132-142 | 142-152 |
| <b>3 - WAIST</b> circumference | 80-84 | 84-88  | 88-92   | 92-99   | 99-106  | 106-116 | 116-126 | 126-138 | 138-148 |
| <b>4 - HIPS</b> circumference  | 92-96 | 97-101 | 101-105 | 105-111 | 111-117 | 117-125 | 125-133 | 133-143 | 143-153 |

**SIZE GUIDE** **1)** Take the anatomical measurements (body with underwear) without tightening, keeping the measuring tape taut. Note: in case you want to wear of the gowns already with the clothing underneath take the measurements already dressed. **2)** If there is a measure between 2 sizes between the measurements taken, we advise you to take the bigger one. **3)** The measurements in the table are expressed in centimeters.

**GIBLORS.COM**