

DETTAGLI

- 2 tasche
- Taschino sul petto
- 2 spacchetti laterali

COLORE

002 Verde
118 Azzurro

TESSUTO

100% cotone
185 g / m²

TAGLIE

XS ÷ 4XL
Slim Fit



Le misure indicate si riferiscono alle taglie **S** per i capi femminili, **L** per i capi maschili. Per i capi a taglia unica le misure indicate sono effettive.

La casacca Piero a maniche corte presenta una scollatura a V valorizzata da una fascia larga che si sovrappone sul davanti. Gli spacchi sui fianchi garantiscono piena libertà di movimento. Questa casacca ha due comode tasche laterali ed un'ampia tasca sul petto. È realizzata in gabardina **Cotone 100%**, un tessuto che risulta particolarmente resistente alle alte temperature ed ai lavaggi con cloro, pur mantenendo una mano morbida.

COLORI DISPONIBILI



118 Azzurro



002 Verde

TABELLE TAGLIE
E CORRESPONDENZE

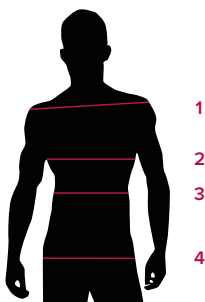
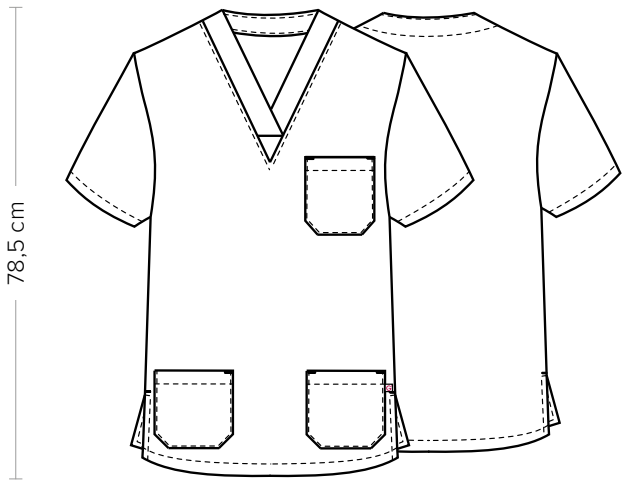


TABELLA ST-MED K1 SLIM FIT									
TAGLIA	XS	S	M	L	XL	XXL	3XL	4XL	5XL
1 - SPALLE									
2 - TORACE circonferenza	97-100	101-104	105-108	109-112	113-118	119-126	127-130	131-142	142-153
3 - VITA circonferenza									
4 - BACINO circonferenza	97-100	101-104	105-108	109-112	113-118	119-126	127-130	131-142	142-153

GUIDA ALLE TAGLIE **1)** Prendere le misure anatomiche (corpo con abbigliamento intimo) senza stringere mantenendo ben teso il metro. Nota: nel caso vogliate indossare dei camici già con dell'abbigliamento sotto prendete le misure già abbigliati. **2)** Nel caso tra le misure prese vi fosse una misura a cavallo fra 2 taglie vi consigliamo di prendere quella più grande. **3)** Le misure della tabella sono espresse in centimetri.



DETAILS

- 2 pockets
- Breast pocket
- 2 side vents

COLOURS

118 Light blue
002 Green

FABRIC

100% cotton
185 g / m²

SIZES

XS ÷ 4XL
Slim Fit



The measures indicated refer to sizes **S** for women, **L** for men. For one-size-fits-all garments, the measurements indicated are effective.

The Piero short-sleeved tunic has a V-neckline enhanced by a wide band that overlaps on the front. The splits on the hips ensure full freedom of movement. This jacket has two comfortable side pockets and a large chest pocket. Is made of **100% Cotton** gabardine, a fabric that is particularly resistant to high temperatures and washing with chlorine, while keeping a soft hand.

AVAILABLE COLOURS



118 Light blue



002 Green

SIZE TABLES
AND CORRESPONDENCES

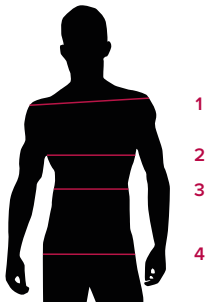


TABLE ST-MED K1 SLIM FIT									
SIZE	XS	S	M	L	XL	XXL	3XL	4XL	5XL
1 - SHOULDERS									
2 - CHEST circumference	97-100	101-104	105-108	109-112	113-118	119-126	127-130	131-142	142-153
3 - WAIST circumference									
4 - HIPS circumference	97-100	101-104	105-108	109-112	113-118	119-126	127-130	131-142	142-153

SIZE GUIDE **1)** Take the anatomical measurements (body with underwear) without tightening, keeping the measuring tape taut. Note: in case you want to wear of the gowns already with the clothing underneath take the measurements already dressed. **2)** If there is a measure between 2 sizes between the measurements taken, we advise you to take the bigger one. **3)** The measurements in the table are expressed in centimeters.