

## DETTAGLI

- Collo classico
- Manica corta

## COLORE

00 Bianco

## TESSUTO

65% poliestere  
35% cotone  
110 g / m<sup>2</sup>



## TAGLIE

XS ÷ XXL  
Slim Fit

Le misure indicate si riferiscono alle taglie **S** per i capi femminili, **L** per i capi maschili. Per i capi a taglia unica le misure indicate sono effettive.

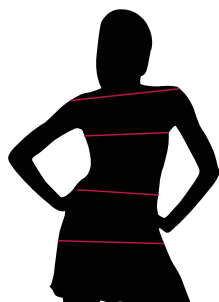
La camicia Aurora a manica corta, versione femminile della camicia Prince, è ideale per ambienti di lavoro come ristoranti, alberghi o bar. Realizzata in fresco poli-cotone da 110 g / m<sup>2</sup>, presenta un taglio Slim Fit che esalta la silhouette femminile. Il design è arricchito dalla chiusura frontale con bottoni tono su tono e dal colletto elegante. Disponibile in bianco.

## COLORI DISPONIBILI



00 Bianco

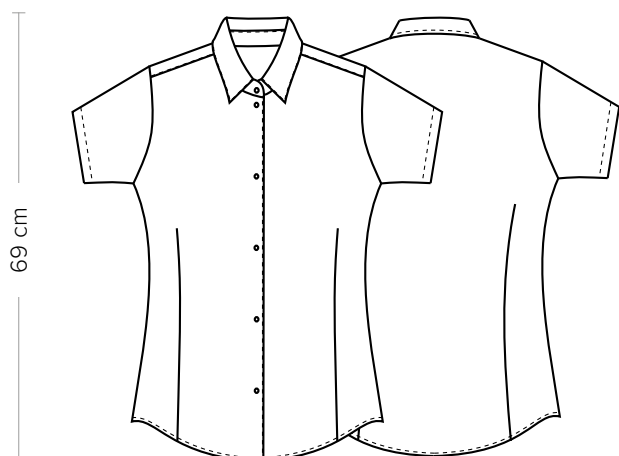
TABELLE TAGLIE  
E CORRESPONDENZE



1  
2  
3  
4

TABELLA ST-N2 SLIM FIT								
TAGLIA	XS	S	M	L	XL	XXL	3XL	4XL
1 - SPALLE								
2 - CIRCONFERENZA TORACE	83-87	88-91	92-97	98-105	106-113	114-121	122-128	129-134
3 - CIRCONFERENZA VITA	75-79	80-83	84-89	90-97	98-106	107-115	115-124	125-135
4 - CIRCONFERENZA BACINO								

**GUIDA ALLE TAGLIE** **1)** Prendere le misure anatomiche (corpo con abbigliamento intimo) senza stringere mantenendo ben teso il metro. Nota: nel caso vogliate indossare dei camici già con dell'abbigliamento sotto prendete le misure già abbigliati. **2)** Nel caso tra le misure prese vi fosse una misura a cavallo fra 2 taglie vi consigliamo di prendere quella più grande. **3)** Le misure della tabella sono espresse in centimetri.



## DETAILS

- Classic collar
- Short sleeve

## COLOURS

00 White

## FABRIC

65% polyester  
35% cotton  
110 g / m<sup>2</sup>



## SIZES

XS ÷ XXL  
Slim Fit

The measures indicated refer to sizes **S** for women, **L** for men. For one-size-fits-all garments, the measurements indicated are effective.

The Aurora short-sleeve shirt, the women's version of the Prince shirt, is perfect for work environments such as restaurants, hotels, or bars. Made from cool poly-cotton fabric (110 g/m<sup>2</sup>), it features a Slim Fit cut that flatters the female silhouette. The design is completed with a tonal button-front closure and an elegant collar. Available in white.

## AVAILABLE COLOURS



00 White

## SIZE TABLES AND CORRESPONDENCES

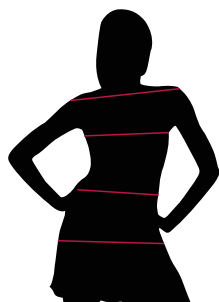


TABLE ST-N2 SLIM FIT								
SIZE	XS	S	M	L	XL	XXL	3XL	4XL
1 - SHOULDERS								
2 - CHEST CIRCUMFERENCE	83-87	88-91	92-97	98-105	106-113	114-121	122-128	129-134
3 - WAIST CIRCUMFERENCE	75-79	80-83	84-89	90-97	98-106	107-115	115-124	125-135
4 - HIPS CIRCUMFERENCE								

**SIZE GUIDE** **1)** Take the anatomical measurements (body with underwear) without tightening, keeping the measuring tape taut. Note: in case you want to wear of the gowns already with the clothing underneath take the measurements already dressed. **2)** If there is a measure between 2 sizes between the measurements taken, we advise you to take the bigger one. **3)** The measurements in the table are expressed in centimeters.