

#### DETTAGLI

- Collo classico
- Manica corta
- 1 tasca

#### COLORE

00 Bianco

#### TESSUTO

65% poliestere  
35% cotone  
110 g / m<sup>2</sup>

#### TAGLIE

XS ÷ 5XL  
Slim Fit



Le misure indicate si riferiscono alle taglie **S** per i capi femminili, **L** per i capi maschili. Per i capi a taglia unica le misure indicate sono effettive.

La camicia Prince a manica corta, un evergreen perfetto per ristoranti, alberghi e bar, è realizzata in un fresco poli-cotone da 110 g / m<sup>2</sup>, con una superficie liscia e regolare. Ha un taglio Slim Fit, un collo classico rigido, una chiusura frontale con bottoni tono su tono e un pratico taschino sul lato cuore. Disponibile in bianco.

#### COLORI DISPONIBILI



00 Bianco

TABELLE TAGLIE  
E CORRISPONDENZE

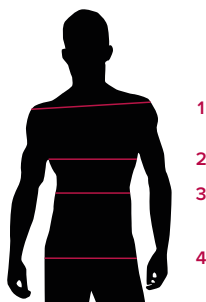
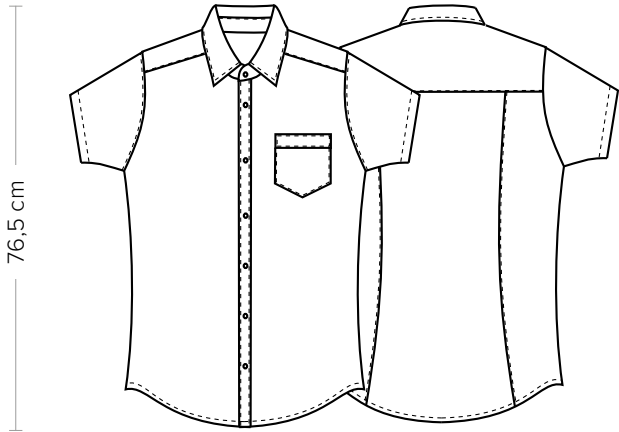


TABELLA ST-N1	SLIM FIT								
TAGLIA	XS	S	M	L	XL	XXL	3XL	4XL	5XL
1 - SPALLE									
2 - TORACE	90-94	95-98	99-102	103-106	107-112	113-120	121-128	129-136	137-147
3 - VITA	81-85	86-89	90-93	94-97	98-104	105-114	115-124	125-134	135-145
4 - BACINO	93-97	98-101	102-105	106-109	110-115	116-123	124-131	132-139	140-150

**GUIDA ALLE TAGLIE** **1)** Prendere le misure anatomiche (corpo con abbigliamento intimo) senza stringere mantenendo ben teso il metro. Nota: nel caso vogliate indossare dei camici già con dell'abbigliamento sotto prendete le misure già abbigliati. **2)** Nel caso tra le misure prese vi fosse una misura a cavallo fra 2 taglie vi consigliamo di prendere quella più grande. **3)** Le misure della tabella sono espresse in centimetri.



DETAILS

- Classic collar
- Short sleeve
- 1 pocket

COLOURS

00 White

FABRIC

65% polyester  
35% cotton  
110 g / m<sup>2</sup>

SIZES

XS ÷ 5XL  
Slim Fit



The measures indicated refer to sizes **S** for women, **L** for men. For one-size-fits-all garments, the measurements indicated are effective.

The Prince short-sleeve shirt, an evergreen choice ideal for restaurants, hotels, and bars, is made from a fresh poly-cotton fabric (110 g / m<sup>2</sup>) with a smooth, regular surface. It features a Slim Fit cut, a classic rigid collar, a front closure with tone-on-tone buttons, and a practical chest pocket. Available in white.

AVAILABLE COLOURS



00 White

SIZE TABLES  
AND CORRESPONDENCES

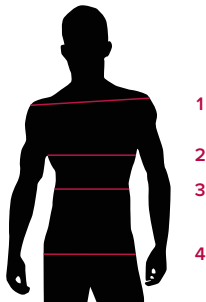


TABLE ST-N1	SLIM FIT								
SIZE	XS	S	M	L	XL	XXL	3XL	4XL	5XL
1 - SHOULDERS									
2 - CHEST	90-94	95-98	99-102	103-106	107-112	113-120	121-128	129-136	137-147
3 - WAIST	81-85	86-89	90-93	94-97	98-104	105-114	115-124	125-134	135-145
4 - HIPS	93-97	98-101	102-105	106-109	110-115	116-123	124-131	132-139	140-150

**SIZE GUIDE** **1)** Take the anatomical measurements (body with underwear) without tightening, keeping the measuring tape taut. Note: in case you want to wear of the gowns already with the clothing underneath take the measurements already dressed. **2)** If there is a measure between 2 sizes between the measurements taken, we advise you to take the bigger one. **3)** The measurements in the table are expressed in centimeters.