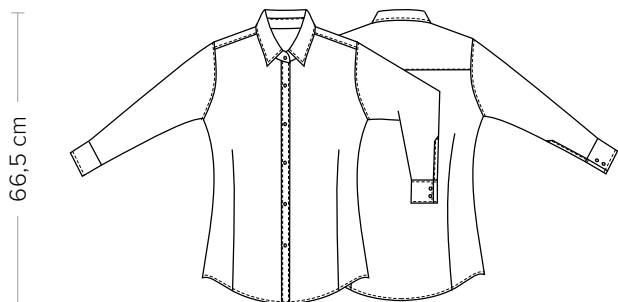


DETTAGLI

- Collo classico

TAGLIE

XS ÷ 3XL
Slim Fit

COLORE

00 Bianco
000 Nero

TESSUTO

97% cotone
3% elastan
96 g / m²

Le misure indicate si riferiscono alle taglie **S** per i capi femminili, **L** per i capi maschili. Per i capi a taglia unica le misure indicate sono effettive.

La camicia Lela, perfetta per ristoranti, alberghi e bar, è realizzata in cotone elasticizzato leggero di alta qualità, che offre una piacevole sensazione di freschezza sulla pelle. Il taglio Slim Fit e le maniche lunghe, accompagnati dalla chiusura frontale con bottoni in tinta, valorizzano la silhouette femminile, con un elegante dettaglio di bottoni ripetuti sul posino. Disponibile in bianco e nero.

COLORI DISPONIBILI



00 Bianco



000 Nero

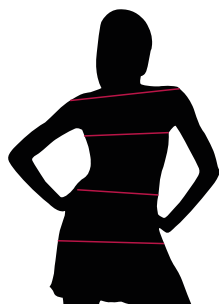
TABELLE TAGLIE
E CORRISPONDENZE1
2
3
4

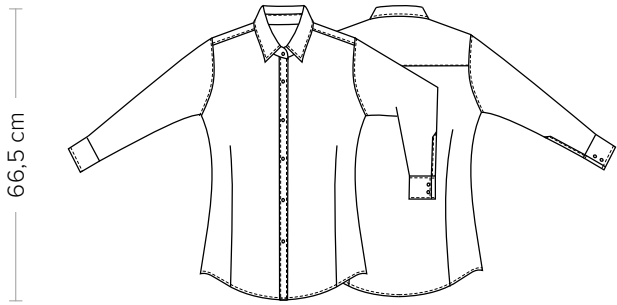
TABELLA ST-N4 SLIM FIT

TAGLIA	XS	S	M	L	XL	XXL	3XL
1 - SPALLE							
2 - CIRCONFERENZA TORACE	84-88	89-92	93-98	99-106	107-114	115-122	123-130
3 - CIRCONFERENZA VITA	70-74	75-78	79-85	84-93	94-102	103-112	113-121
4 - CIRCONFERENZA BACINO							

GUIDA ALLE TAGLIE **1)** Prendere le misure anatomiche (corpo con abbigliamento intimo) senza stringere mantenendo ben teso il metro. **Nota:** nel caso vogliate indossare dei camici già con dell'abbigliamento sotto prendete le misure già abbigliati. **2)** Nel caso tra le misure prese vi fosse una misura a cavallo fra 2 taglie vi consigliamo di prendere quella più grande. **3)** Le misure della tabella sono espresse in centimetri.

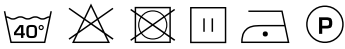
DETAILS
- Classic collar

SIZES
XS ÷ 3XL
Slim Fit



COLOURS
00 White
000 Black

FABRIC
97% cotton
3% elastane
96 g / m²



The measures indicated refer to sizes **S** for women, **L** for men. For one-size-fits-all garments, the measurements indicated are effective.

The Lela shirt is the ideal choice for restaurants, hotels, and bars. Made from lightweight, high-quality stretch cotton, it offers a cool, breathable feel on the skin. With a Slim Fit cut, long sleeves, and a front closure with tone-on-tone buttons, it elegantly flatters the female silhouette, accented by matching buttons on the collar. Available in white and black.

AVAILABLE COLOURS



00 White



000 Black

SIZE TABLES
AND CORRESPONDENCES

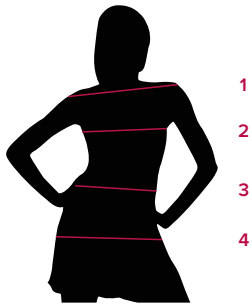


TABLE ST-N4 SLIM FIT							
SIZE	XS	S	M	L	XL	XXL	3XL
1 - SHOULDERS							
2 - CHEST CIRCUMFERENCE	84-88	89-92	93-98	99-106	107-114	115-122	123-130
3 - WAIST CIRCUMFERENCE	70-74	75-78	79-85	84-93	94-102	103-112	113-121
4 - HIPS CIRCUMFERENCE							

SIZE GUIDE **1)** Take the anatomical measurements (body with underwear) without tightening, keeping the measuring tape taut. Note: in case you want to wear of the gowns already with the clothing underneath take the measurements already dressed. **2)** If there is a measure between 2 sizes between the measurements taken, we advise you to take the bigger one. **3)** The measurements in the table are expressed in centimeters.