

DETTAGLI

- Abbottonatura nascosta con automatici
- Taschino sul petto

TAGLIE

S ÷ 5XL
Slim Fit

COLORE

000 Nero

TESSUTO

65% poliestere
35% cotone
200 g / m²



Le misure indicate si riferiscono alle taglie **S** per i capi femminili, **L** per i capi maschili. Per i capi a taglia unica le misure indicate sono effettive.

La giacca da cuoco Mirko è ideale per gli ambienti ho.re.ca. e cucina. Realizzata in 100% cotone nella variante bianca e in un mix di 65% poliestere e 35% cotone nella versione nera, offre comfort e praticità. La vestibilità Slim Fit esalta la linea, mentre l'abbottonatura nascosta doppio petto, il collo e i polsi arrotondati, e il taschino sul petto lato cuore aggiungono un tocco di eleganza e funzionalità. Disponibile nei colori bianco e nero, è la scelta perfetta per chi cerca stile e professionalità.

COLORI DISPONIBILI



000 Nero

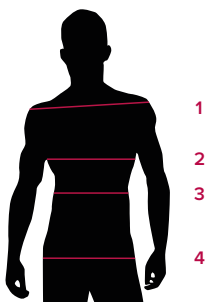
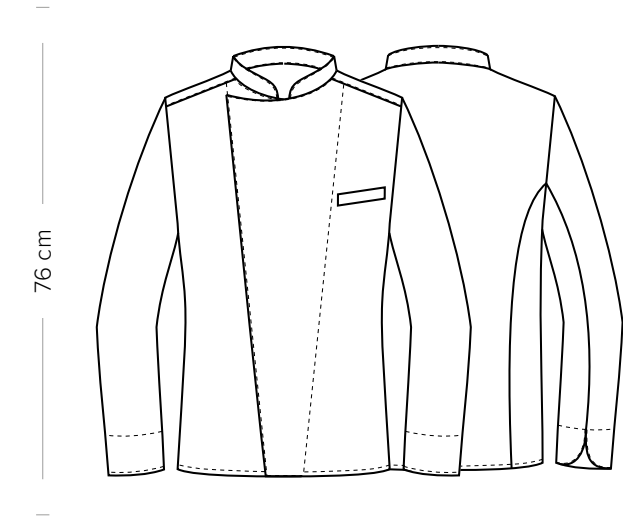
TABELLE TAGLIE
E CORRESPONDENZE

TABELLA ST-G1 SLIM FIT									
TAGLIA	XS	S	M	L	XL	XXL	3XL	4XL	5XL
1 - SPALLE	44	45	46	47	49	51	53	55	57
2 - TORACE circonferenza	92-96	96-100	100-104	104-111	111-116	116-124	124-132	132-142	142-152
3 - VITA circonferenza	80-84	84-88	88-92	92-99	99-106	106-116	116-126	126-138	138-148
4 - BACINO circonferenza	92-96	97-101	101-105	105-111	111-117	117-125	125-133	133-143	143-153

GUIDA ALLE TAGLIE **1)** Prendere le misure anatomiche (corpo con abbigliamento intimo) senza stringere mantenendo ben teso il metro. Nota: nel caso vogliate indossare dei camici già con dell'abbigliamento sotto prendete le misure già abbigliati. **2)** Nel caso tra le misure prese vi fosse una misura a cavallo fra 2 taglie vi consigliamo di prendere quella più grande. **3)** Le misure della tabella sono espresse in centimetri.



DETAILS

- Concealed buttoning with press studs
- Breast pocket

SIZES

S ÷ 5XL
Slim Fit

COLOURS

000 Black

FABRIC

65% polyester
35% cotton
200 g / m²



The measures indicated refer to sizes **S** for women, **L** for men. For one-size-fits-all garments, the measurements indicated are effective.

The Mirko chef jacket is designed for horeca and kitchen environments, offering both comfort and practicality. Made from 100% cotton in white and a polyester-cotton blend (65%/35%) in black, it ensures durability and ease of care. Its Slim Fit cut flatters the silhouette, while the hidden double-breasted button closure, rounded collar and cuffs, and chest pocket on the left add a stylish, functional touch. Available in white and black, it's the perfect choice for those who value both elegance and professionalism.

AVAILABLE COLOURS



000 Black

SIZE TABLES
AND CORRESPONDENCES

TABLE ST-G1 SLIM FIT									
SIZE	XS	S	M	L	XL	XXL	3XL	4XL	5XL
1 - SHOULDERS	44	45	46	47	49	51	53	55	57
2 - CHEST circumference	92-96	96-100	100-104	104-111	111-116	116-124	124-132	132-142	142-152
3 - WAIST circumference	80-84	84-88	88-92	92-99	99-106	106-116	116-126	126-138	138-148
4 - HIPS circumference	92-96	97-101	101-105	105-111	111-117	117-125	125-133	133-143	143-153

SIZE GUIDE **1)** Take the anatomical measurements (body with underwear) without tightening, keeping the measuring tape taut. Note: in case you want to wear of the gowns already with the clothing underneath take the measurements already dressed. **2)** If there is a measure between 2 sizes between the measurements taken, we advise you to take the bigger one. **3)** The measurements in the table are expressed in centimeters.