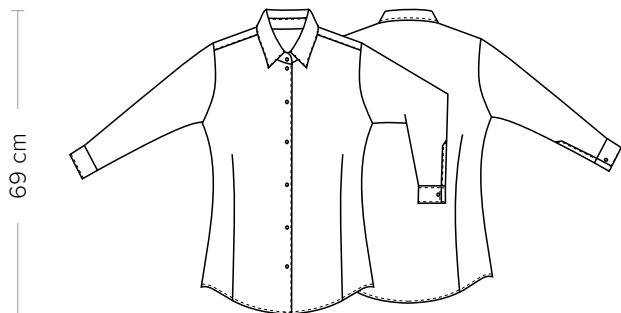


DETTAGLI

- Collo classico

TAGLIE

XS ÷ 3XL
Slim Fit

COLORE

00 Bianco

TESSUTO

65% poliestere
35% cotone
110 g / m²

Le misure indicate si riferiscono alle taglie **S** per i capi femminili, **L** per i capi maschili. Per i capi a taglia unica le misure indicate sono effettive.

La camicia Aurora, versione femminile della camicia Prince a manica lunga, è ideale per ambienti di lavoro come ristoranti, alberghi e bar. Realizzata in fresco poli-cotone da 110 g / m², è progettata per esaltare la silhouette femminile. Il colletto classico e il taglio Slim Fit, con chiusura frontale a bottoni tono su tono, conferiscono un tocco di eleganza. Disponibile nelle varianti bianca e nera (camicia Fara).

COLORI DISPONIBILI



00 Bianco

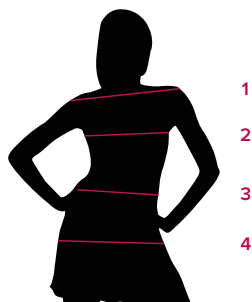
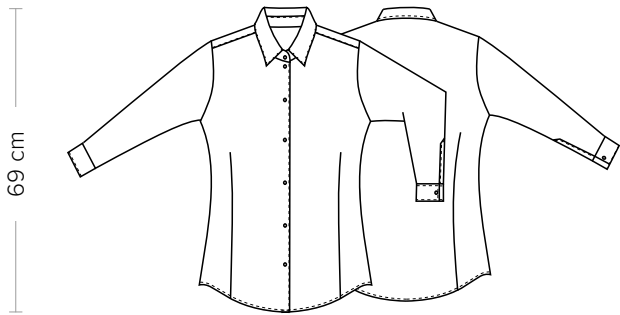
TABELLE TAGLIE
E CORRISPONDENZE

TABELLA ST-N2 SLIM FIT								
TAGLIA	XS	S	M	L	XL	XXL	3XL	4XL
1 - SPALLE								
2 - CIRCONFERENZA TORACE	83-87	88-91	92-97	98-105	106-113	114-121	122-128	129-134
3 - CIRCONFERENZA VITA	75-79	80-83	84-89	90-97	98-106	107-115	115-124	125-135
4 - CIRCONFERENZA BACINO								

GUIDA ALLE TAGLIE **1)** Prendere le misure anatomiche (corpo con abbigliamento intimo) senza stringere mantenendo ben teso il metro. **Nota:** nel caso vogliate indossare dei camici già con dell'abbigliamento sotto prendete le misure già abbigliati. **2)** Nel caso tra le misure prese vi fosse una misura a cavallo fra 2 taglie vi consigliamo di prendere quella più grande. **3)** Le misure della tabella sono espresse in centimetri.

DETAILS
- Classic collar

SIZES
XS ÷ 3XL
Slim Fit



COLOURS
00 White

FABRIC
65% polyester
35% cotton
110 g / m²



The measures indicated refer to sizes **S** for women, **L** for men. For one-size-fits-all garments, the measurements indicated are effective.

The Aurora shirt, the women's version of the long-sleeve Prince shirt, is perfect for work settings like restaurants, hotels, and bars. Made from a cool poly-cotton fabric (110 g / m²), it is designed to flatter the female silhouette. The classic collar and Slim Fit cut, with tone-on-tone buttons on the front, add a refined touch. Available in white and black (Fara shirt).

AVAILABLE COLOURS



00 White

SIZE TABLES
AND CORRESPONDENCES

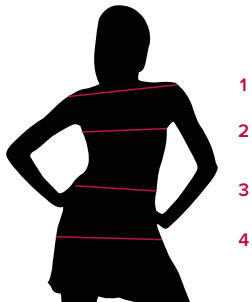


TABLE ST-N2 SLIM FIT								
SIZE	XS	S	M	L	XL	XXL	3XL	4XL
1 - SHOULDERS								
2 - CHEST CIRCUMFERENCE	83-87	88-91	92-97	98-105	106-113	114-121	122-128	129-134
3 - WAIST CIRCUMFERENCE	75-79	80-83	84-89	90-97	98-106	107-115	115-124	125-135
4 - HIPS CIRCUMFERENCE								

SIZE GUIDE **1)** Take the anatomical measurements (body with underwear) without tightening, keeping the measuring tape taut. Note: in case you want to wear of the gowns already with the clothing underneath take the measurements already dressed. **2)** If there is a measure between 2 sizes between the measurements taken, we advise you to take the bigger one. **3)** The measurements in the table are expressed in centimeters.