



DETTAGLI

- Collo classico
- Polsino regolabile

TAGLIE

XS ÷ 5XL
Slim Fit

COLORE

00 Bianco

TESSUTO

65% poliestere
35% cotone
110 g / m²



Le misure indicate si riferiscono alle taglie **S** per i capi femminili, **L** per i capi maschili. Per i capi a taglia unica le misure indicate sono effettive.

La camicia Prince a manica lunga, un evergreen ideale per ristoranti, alberghi e bar, è realizzata in un fresco poli-cotone da 110 g / m², con una superficie liscia e regolare. Il collo italiano rigido e la chiusura centrale con bottoni tono su tono, dettaglio che si ripete anche sui polsini, completano il design. Con il suo taglio Slim Fit e polsini regolabili, unisce eleganza e praticità. Disponibile in bianco e nero.

COLORI DISPONIBILI



00 Bianco

TABELLE TAGLIE
E CORRESPONDENZE

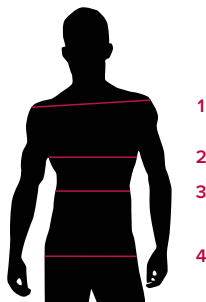
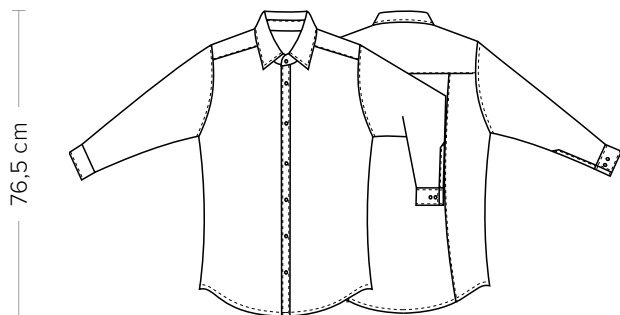


TABELLA ST-N1	SLIM FIT								
TAGLIA	XS	S	M	L	XL	XXL	3XL	4XL	5XL
1 - SPALLE									
2 - TORACE	90-94	95-98	99-102	103-106	107-112	113-120	121-128	129-136	137-147
3 - VITA	81-85	86-89	90-93	94-97	98-104	105-114	115-124	125-134	135-145
4 - BACINO	93-97	98-101	102-105	106-109	110-115	116-123	124-131	132-139	140-150

GUIDA ALLE TAGLIE **1)** Prendere le misure anatomiche (corpo con abbigliamento intimo) senza stringere mantenendo ben teso il metro. **Nota:** nel caso vogliate indossare dei camici già con dell'abbigliamento sotto prendete le misure già abbigliati. **2)** Nel caso tra le misure prese vi fosse una misura a cavallo fra 2 taglie vi consigliamo di prendere quella più grande. **3)** Le misure della tabella sono espresse in centimetri.



DETTAGLI

- Collo classico
- Polsino regolabile

TAGLIE

XS ÷ 5XL
Slim Fit

COLORE

000 Nero

TESSUTO

65% poliestere
35% cotone
110 g / m²



Le misure indicate si riferiscono alle taglie **S** per i capi femminili, **L** per i capi maschili. Per i capi a taglia unica le misure indicate sono effettive.

La camicia Prince a manica lunga, un evergreen ideale per ristoranti, alberghi e bar, è realizzata in un fresco poli-cotone da 110 g / m², con una superficie liscia e regolare. Il collo italiano rigido e la chiusura centrale con bottoni tono su tono, dettaglio che si ripete anche sui polsini, completano il design. Con il suo taglio Slim Fit e polsini regolabili, unisce eleganza e praticità. Disponibile in bianco e nero.

COLORI DISPONIBILI



000 Nero

TABELLE TAGLIE
E CORRISPONDENZE

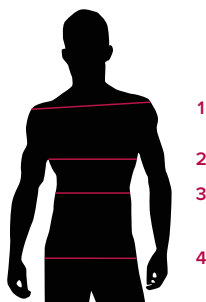
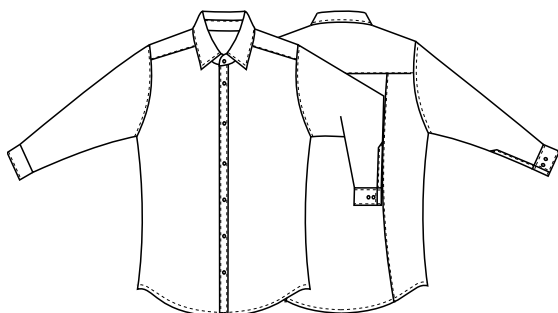


TABELLA ST-N1	SLIM FIT								
TAGLIA	XS	S	M	L	XL	XXL	3XL	4XL	5XL
1 - SPALLE									
2 - TORACE	90-94	95-98	99-102	103-106	107-112	113-120	121-128	129-136	137-147
3 - VITA	81-85	86-89	90-93	94-97	98-104	105-114	115-124	125-134	135-145
4 - BACINO	93-97	98-101	102-105	106-109	110-115	116-123	124-131	132-139	140-150

GUIDA ALLE TAGLIE **1)** Prendere le misure anatomiche (corpo con abbigliamento intimo) senza stringere mantenendo ben teso il metro. Nota: nel caso vogliate indossare dei camici già con dell'abbigliamento sotto prendete le misure già abbigliati. **2)** Nel caso tra le misure prese vi fosse una misura a cavallo fra 2 taglie vi consigliamo di prendere quella più grande. **3)** Le misure della tabella sono espresse in centimetri.

76,5 cm



DETAILS

- Classic collar
- Adjustable cuff

SIZES

XS ÷ 5XL
Slim Fit

COLOURS

00 White

FABRIC

65% polyester
35% cotton
110 g / m²



The measures indicated refer to sizes **S** for women, **L** for men. For one-size-fits-all garments, the measurements indicated are effective.

The Prince long-sleeve shirt, an evergreen choice ideal for restaurants, hotels, and bars, is made from a fresh 110 g / m² poly-cotton fabric with a smooth and even surface. The rigid Italian collar and the central closure with tone-on-tone buttons, a detail repeated on the cuffs, complete the design. With its Slim Fit cut and adjustable cuffs, it combines elegance and practicality. Available in white and black.

AVAILABLE COLOURS



00 White

SIZE TABLES AND CORRESPONDENCES

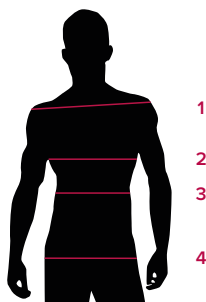
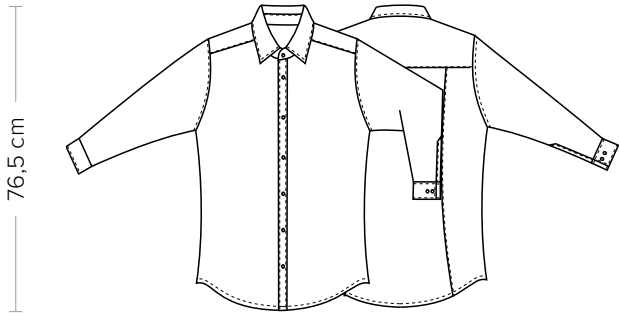


TABLE ST-N1	SLIM FIT								
SIZE	XS	S	M	L	XL	XXL	3XL	4XL	5XL
1 - SHOULDERS									
2 - CHEST	90-94	95-98	99-102	103-106	107-112	113-120	121-128	129-136	137-147
3 - WAIST	81-85	86-89	90-93	94-97	98-104	105-114	115-124	125-134	135-145
4 - HIPS	93-97	98-101	102-105	106-109	110-115	116-123	124-131	132-139	140-150

SIZE GUIDE **1)** Take the anatomical measurements (body with underwear) without tightening, keeping the measuring tape taut. Note: in case you want to wear of the gowns already with the clothing underneath take the measurements already dressed. **2)** If there is a measure between 2 sizes between the measurements taken, we advise you to take the bigger one. **3)** The measurements in the table are expressed in centimeters.



DETAILS
- Classic collar
- Adjustable cuff

SIZES
XS ÷ 5XL
Slim Fit

COLOURS
000 Black

FABRIC
65% polyester
35% cotton
110 g / m²



The measures indicated refer to sizes **S** for women, **L** for men. For one-size-fits-all garments, the measurements indicated are effective.

The Prince long-sleeve shirt, an evergreen choice ideal for restaurants, hotels, and bars, is made from a fresh 110 g / m² poly-cotton fabric with a smooth and even surface. The rigid Italian collar and the central closure with tone-on-tone buttons, a detail repeated on the cuffs, complete the design. With its Slim Fit cut and adjustable cuffs, it combines elegance and practicality. Available in white and black.

AVAILABLE COLOURS



000 Black

SIZE TABLES
AND CORRESPONDENCES

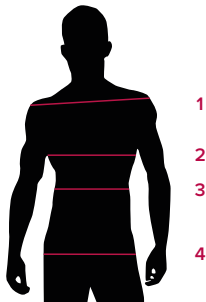


TABLE ST-N1	SLIM FIT								
SIZE	XS	S	M	L	XL	XXL	3XL	4XL	5XL
1 - SHOULDERS									
2 - CHEST	90-94	95-98	99-102	103-106	107-112	113-120	121-128	129-136	137-147
3 - WAIST	81-85	86-89	90-93	94-97	98-104	105-114	115-124	125-134	135-145
4 - HIPS	93-97	98-101	102-105	106-109	110-115	116-123	124-131	132-139	140-150

SIZE GUIDE **1)** Take the anatomical measurements (body with underwear) without tightening, keeping the measuring tape taut. Note: in case you want to wear of the gowns already with the clothing underneath take the measurements already dressed. **2)** If there is a measure between 2 sizes between the measurements taken, we advise you to take the bigger one. **3)** The measurements in the table are expressed in centimeters.